

Светосигнальная аппаратура

Надежное решение, простой выбор и монтаж



Светосигнальная аппаратура АBB разработана с целью обеспечения абсолютной надежности на производстве. Инновационная конструкция упрощает все процессы, начиная с этапа проектирования и выбора оборудования и заканчивая этапом монтажа и эксплуатации. Светосигнальная аппаратура представлена широким ассортиментом линеек, удовлетворяющих любые требования клиента.



Безотказная работа

Разработаны для тяжёлых условий эксплуатации

Светосигнальная аппаратура АBB имеет степень защиты до IP69K, что гарантирует безотказное функционирование в экстремальных условиях. Таким образом, весь ассортимент данной группы продукции идеально подходит для применения в таких ответственных отраслях как водоснабжение, металлургия и нефтегазовая промышленность. Инновационная технология самозачистки контактов гарантирует высокую надежность всех изделий.



Глобальная доступность

Простота выбора и оптимизация склада

Светосигнальная аппаратура АBB является частью большой корпоративной программы АBB по производству высококачественного низковольтного оборудования для применения в системах управления производственным процессом. Все изделия сертифицированы на соответствие основным международным стандартам.



Простой монтаж

Экономия времени и трудозатрат

Уникальная конструкция модульной серии АBB позволяет производить простой и быстрый монтаж без использования инструментов. Оборудование модульной серии позволяет легко изменять конфигурацию. А благодаря конструкции компактной серии, совмещающей все компоненты в одном корпусе, на монтаж оборудования требуется меньше времени и пространства.

Светосигнальная аппаратура

Непревзойденная надежность

Безотказная работа

Длительный срок службы

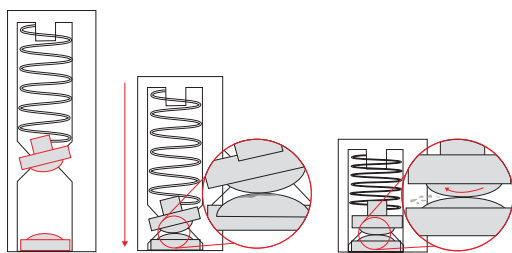
- Светосигнальная аппаратура АБВ разработана и протестирована для непрерывного использования в любых условиях эксплуатации.

Высокий ресурс

- Механическая износостойкость до 10 миллионов циклов.

Гарантированный электрический контакт

- В контактных блоках устройств как компактной, так и модульной серии используются самозачищающиеся контакты.



В момент касания неподвижного контакта при срабатывании подвижный контакт перекачивается и перемещается в сторону. Благодаря этому, контакт постоянно находится в чистом состоянии и обеспечивает надежное электрическое соединение.

—
01 Испытание на механическую прочность

—
02 Испытание на комплексную защиту от всех видов загрязнения

—
03 Испытание на воздействие напора жидкости с расстояния 3 метра

Пыле- и водостойкость

Вся светосигнальная аппаратура АБВ пыленепроницаема и чрезвычайно устойчива к воздействию влаги.

IP66

Светосигнальная аппаратура с классом защиты IP66 выдерживает струи воды высокого давления и подходит для применения на открытом воздухе.

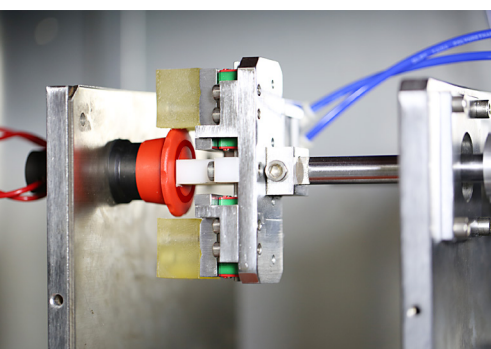
IP67

Светосигнальная аппаратура с классом защиты IP67 выдерживает погружение в воду на глубину до 1 метра на 30 минут и может эксплуатироваться в самых тяжелых условиях при высоком уровне влажности и загрязнения.

IP69K

Светосигнальная аппаратура с классом защиты IP69K способна выдержать как тяжёлые условия эксплуатации, так и интенсивную высокотемпературную мойку и идеально подходит для отраслей с высокими санитарными требованиями, например, для пищевой промышленности.

—
Гарантированный результат в любых условиях.



01



02



03

Компактная серия

Готовое решение

Наиболее эффективное решение, позволяющее снизить капитальные затраты и сократить время на монтаж. Оборудование компактной серии обладает самым высоким уровнем защиты от пыли и влаги на рынке.



Кнопки



Кнопки
специального
назначения



Грибовидные
кнопки



Кнопки аварийной
остановки



Кнопки остановки



Сигнальные
лампы



Переключатели



Зуммеры



Повышенная
надежность:
высокая степень
защиты IP66, IP67, IP69K.

Компактные
габариты:
глубина
корпуса всего
42 мм.

Меньшее количество кодов заказа упрощает выбор изделия и экономит время. Конструкция, не требующая сборки изделия из отдельных компонентов, позволяет ускорить монтаж.

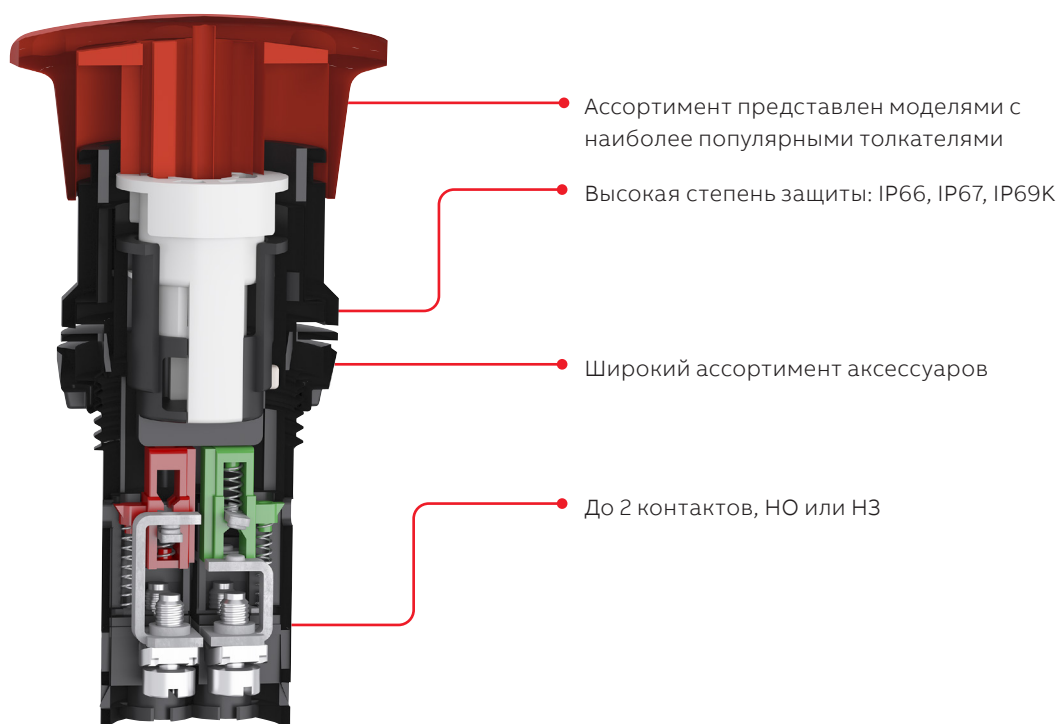
Светосигнальная аппаратура

Компактная серия

	Данные для заказа
53	Кнопки без подсветки
57	Кнопки с подсветкой
61	Грибовидные кнопки
62	Кнопки аварийной остановки
63	Кнопки остановки
64	Кнопки специального назначения
65	Сигнальные лампы
69	Переключатели
71	Зуммеры
72	Аксессуары
74	Технические характеристики
80	Установочные размеры

Компактная серия

Компактная серия является наиболее эффективной линейкой светосигнальной аппаратуры, ориентированной на снижение стоимости готовых решений и сокращение времени монтажа. Она идеально подходит для эксплуатации в тяжелых условиях благодаря самой высокой на рынке степени защиты от пыли и влаги.



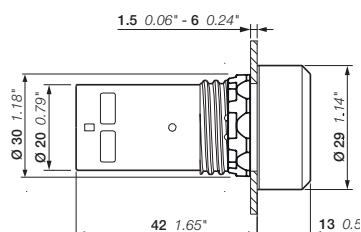
Компактная серия

Кнопки с плоской клавишей без подсветки - без фиксации



Цвет корпуса	Декоративное кольцо	Контакты	Тип	Код заказа	Кратность Вес поставки, (1 шт.),				
					шт.	кг			
● Красный	Чёрный пластик		10	CP1-10R-10	1SFA619100R1011	10	0.018		
			01	CP1-10R-01	1SFA619100R1041	10	0.018		
			11	CP1-10R-11	1SFA619100R1071	10	0.022		
			20	CP1-10R-20	1SFA619100R1021	10	0.022		
			02	CP1-10R-02	1SFA619100R1051	10	0.022		
			10	CP1-30R-10	1SFA619100R3011	10	0.032		
	Хром. металл	01	CP1-30R-01	1SFA619100R3041	10	0.032			
		11	CP1-30R-11	1SFA619100R3071	10	0.036			
		20	CP1-30R-20	1SFA619100R3021	10	0.036			
		02	CP1-30R-02	1SFA619100R3051	10	0.036			
		● Зелёный	Чёрный пластик		10	CP1-10G-10	1SFA619100R1012	10	0.018
					11	CP1-10G-11	1SFA619100R1072	10	0.022
20	CP1-10G-20				1SFA619100R1022	10	0.022		
10	CP1-30G-10				1SFA619100R3012	10	0.032		
11	CP1-30G-11				1SFA619100R3072	10	0.036		
20	CP1-30G-20				1SFA619100R3022	10	0.036		
● Жёлтый	Чёрный пластик		10	CP1-10Y-10	1SFA619100R1013	10	0.018		
			11	CP1-10Y-11	1SFA619100R1073	10	0.022		
			20	CP1-10Y-20	1SFA619100R1023	10	0.022		
			10	CP1-30Y-10	1SFA619100R3013	10	0.032		
			11	CP1-30Y-11	1SFA619100R3073	10	0.036		
			20	CP1-30Y-20	1SFA619100R3023	10	0.036		
● Синий	Чёрный пластик		10	CP1-10L-10	1SFA619100R1014	10	0.018		
			11	CP1-10L-11	1SFA619100R1074	10	0.022		
			20	CP1-10L-20	1SFA619100R1024	10	0.022		
			10	CP1-30L-10	1SFA619100R3014	10	0.032		
			11	CP1-30L-11	1SFA619100R3074	10	0.036		
			20	CP1-30L-20	1SFA619100R3024	10	0.036		
○ Белый	Чёрный пластик		10	CP1-10W-10	1SFA619100R1015	10	0.018		
			11	CP1-10W-11	1SFA619100R1075	10	0.022		
			20	CP1-10W-20	1SFA619100R1025	10	0.022		
			10	CP1-30W-10	1SFA619100R3015	10	0.032		
			11	CP1-30W-11	1SFA619100R3075	10	0.036		
			20	CP1-30W-20	1SFA619100R3025	10	0.036		
● Чёрный	Чёрный пластик		10	CP1-10B-10	1SFA619100R1016	10	0.018		
			01	CP1-10B-01	1SFA619100R1046	10	0.018		
			11	CP1-10B-11	1SFA619100R1076	10	0.022		
			20	CP1-10B-20	1SFA619100R1026	10	0.022		
			02	CP1-10B-02	1SFA619100R1056	10	0.022		
			10	CP1-30B-10	1SFA619100R3016	10	0.032		
	Хром. металл	01	CP1-30B-01	1SFA619100R3046	10	0.032			
		11	CP1-30B-11	1SFA619100R3076	10	0.036			
		20	CP1-30B-20	1SFA619100R3026	10	0.036			
		02	CP1-30B-02	1SFA619100R3056	10	0.036			

Жирным шрифтом выделены стандартные позиции.



CP1

Габаритные размеры (мм, дюймы)

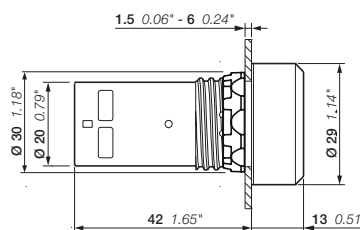
Компактная серия

Кнопки с плоской клавишей без подсветки - с фиксацией



Цвет корпуса	Декоративное кольцо	Контакты	Тип	Код заказа	Кратность Вес поставки, (1 шт.),	
					шт.	кг
● Красный	Чёрный пластик	1 0	CP2-10R-10	1SFA619101R1011	10	0.018
			CP2-10R-01	1SFA619101R1041	10	0.018
			CP2-10R-11	1SFA619101R1071	10	0.022
			CP2-10R-20	1SFA619101R1021	10	0.022
			CP2-10R-02	1SFA619101R1051	10	0.022
			CP2-10R-02	1SFA619101R1051	10	0.022
	Хром. металл	1 0	CP2-30R-10	1SFA619101R3011	10	0.032
			CP2-30R-01	1SFA619101R3041	10	0.032
			CP2-30R-11	1SFA619101R3071	10	0.036
			CP2-30R-20	1SFA619101R3021	10	0.036
			CP2-30R-02	1SFA619101R3051	10	0.036
			CP2-30R-02	1SFA619101R3051	10	0.036
● Зелёный	Чёрный пластик	1 0	CP2-10G-10	1SFA619101R1012	10	0.018
			CP2-10G-11	1SFA619101R1072	10	0.022
			CP2-10G-20	1SFA619101R1022	10	0.022
			CP2-10G-20	1SFA619101R1022	10	0.022
			CP2-10G-20	1SFA619101R1022	10	0.022
			CP2-10G-20	1SFA619101R1022	10	0.022
	Хром. металл	1 0	CP2-30G-10	1SFA619101R3012	10	0.032
			CP2-30G-11	1SFA619101R3072	10	0.036
			CP2-30G-20	1SFA619101R3022	10	0.036
			CP2-30G-20	1SFA619101R3022	10	0.036
			CP2-30G-02	1SFA619101R3051	10	0.036
			CP2-30G-02	1SFA619101R3051	10	0.036
● Жёлтый	Чёрный пластик	1 0	CP2-10Y-10	1SFA619101R1013	10	0.018
			CP2-10Y-11	1SFA619101R1073	10	0.022
			CP2-10Y-20	1SFA619101R1023	10	0.022
			CP2-10Y-20	1SFA619101R1023	10	0.022
			CP2-10Y-20	1SFA619101R1023	10	0.022
			CP2-10Y-20	1SFA619101R1023	10	0.022
	Хром. металл	1 1	CP2-30Y-11	1SFA619101R3073	10	0.036
			CP2-30Y-20	1SFA619101R3023	10	0.036
			CP2-30Y-20	1SFA619101R3023	10	0.036
			CP2-30Y-11	1SFA619101R3073	10	0.036
			CP2-30Y-20	1SFA619101R3023	10	0.036
			CP2-30Y-20	1SFA619101R3023	10	0.036
● Синий	Чёрный пластик	1 0	CP2-10L-10	1SFA619101R1014	10	0.018
			CP2-10L-11	1SFA619101R1074	10	0.022
			CP2-10L-20	1SFA619101R1024	10	0.022
			CP2-10L-20	1SFA619101R1024	10	0.022
			CP2-10L-20	1SFA619101R1024	10	0.022
			CP2-10L-20	1SFA619101R1024	10	0.022
	Хром. металл	1 0	CP2-30L-10	1SFA619101R3014	10	0.032
			CP2-30L-20	1SFA619101R3024	10	0.036
			CP2-30L-20	1SFA619101R3024	10	0.036
			CP2-30L-10	1SFA619101R3014	10	0.032
			CP2-30L-20	1SFA619101R3024	10	0.036
			CP2-30L-20	1SFA619101R3024	10	0.036
○ Белый	Чёрный пластик	1 0	CP2-10W-10	1SFA619101R1015	10	0.018
			CP2-10W-11	1SFA619101R1075	10	0.022
			CP2-10W-20	1SFA619101R1025	10	0.022
			CP2-10W-20	1SFA619101R1025	10	0.022
			CP2-10W-20	1SFA619101R1025	10	0.022
			CP2-10W-20	1SFA619101R1025	10	0.022
	Хром. металл	1 0	CP2-30W-10	1SFA619101R3015	10	0.032
			CP2-30W-20	1SFA619101R3025	10	0.036
			CP2-30W-20	1SFA619101R3025	10	0.036
			CP2-30W-10	1SFA619101R3015	10	0.032
			CP2-30W-20	1SFA619101R3025	10	0.036
			CP2-30W-20	1SFA619101R3025	10	0.036
● Чёрный	Чёрный пластик	1 0	CP2-10B-10	1SFA619101R1016	10	0.018
			CP2-10B-01	1SFA619101R1046	10	0.018
			CP2-10B-11	1SFA619101R1076	10	0.022
			CP2-10B-20	1SFA619101R1026	10	0.022
			CP2-10B-20	1SFA619101R1026	10	0.022
			CP2-10B-02	1SFA619101R1056	10	0.022
	Хром. металл	1 0	CP2-30B-10	1SFA619101R3016	10	0.032
			CP2-30B-01	1SFA619101R3046	10	0.032
			CP2-30B-11	1SFA619101R3076	10	0.036
			CP2-30B-20	1SFA619101R3026	10	0.036
			CP2-30B-20	1SFA619101R3026	10	0.036
			CP2-30B-20	1SFA619101R3026	10	0.036

Жирным шрифтом выделены стандартные позиции.



CP2

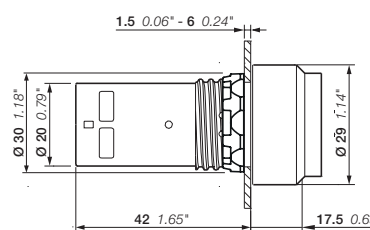
Габаритные размеры (мм, дюймы)

Компактная серия

Кнопки с выступающей клавишей без подсветки - без фиксации



Цвет корпуса	Декоративное кольцо	Контакты	Тип	Код заказа	Кратность	Вес		
					шт.	(1 шт.), кг		
● Красный	Чёрный пластик		1 0	CP3-10R-10	1SFA619102R1011	10	0.019	
			0 1	CP3-10R-01	1SFA619102R1041	10	0.019	
			1 1	CP3-10R-11	1SFA619102R1071	10	0.022	
	Хром. металл		2 0	CP3-10R-20	1SFA619102R1021	10	0.022	
			0 2	CP3-10R-02	1SFA619102R1051	10	0.022	
			0 1	CP3-30R-01	1SFA619102R3041	10	0.033	
● Зелёный	Чёрный пластик	1 1	CP3-30R-11	1SFA619102R3071	10	0.036		
		2 0	CP3-30R-20	1SFA619102R3021	10	0.036		
		1 0	CP3-10G-10	1SFA619102R1012	10	0.019		
	Хром. металл	1 1	CP3-10G-11	1SFA619102R1072	10	0.022		
		2 0	CP3-10G-20	1SFA619102R1022	10	0.022		
		1 0	CP3-30G-10	1SFA619102R3012	10	0.033		
● Жёлтый	Чёрный пластик	1 1	CP3-30G-11	1SFA619102R3072	10	0.036		
		2 0	CP3-30G-20	1SFA619102R3022	10	0.036		
		1 0	CP3-10Y-10	1SFA619102R1013	10	0.019		
	Хром. металл	1 1	CP3-10Y-11	1SFA619102R1073	10	0.022		
		2 0	CP3-10Y-20	1SFA619102R1023	10	0.022		
		2 0	CP3-30Y-20	1SFA619102R3023	10	0.036		
● Синий	Чёрный пластик	1 0	CP3-10L-10	1SFA619102R1014	10	0.019		
		1 1	CP3-10L-11	1SFA619102R1074	10	0.022		
		2 0	CP3-10L-20	1SFA619102R1024	10	0.022		
	Хром. металл	2 0	CP3-30L-20	1SFA619102R3024	10	0.036		
		○ Белый	Чёрный пластик	1 0	CP3-10W-10	1SFA619102R1015	10	0.019
		1 1		CP3-10W-11	1SFA619102R1075	10	0.022	
2 0	CP3-10W-20	1SFA619102R1025		10	0.022			
● Чёрный	Хром. металл	1 0	CP3-30W-10	1SFA619102R3015	10	0.033		
		1 1	CP3-30W-11	1SFA619102R3075	10	0.036		
		2 0	CP3-30W-20	1SFA619102R3025	10	0.036		
	Чёрный пластик	1 0	CP3-10B-10	1SFA619102R1016	10	0.019		
		0 1	CP3-10B-01	1SFA619102R1046	10	0.019		
		1 1	CP3-10B-11	1SFA619102R1076	10	0.022		
Хром. металл	Чёрный пластик	2 0	CP3-10B-20	1SFA619102R1026	10	0.022		
		0 2	CP3-10B-02	1SFA619102R1056	10	0.022		
		1 0	CP3-30B-10	1SFA619102R3016	10	0.033		
	Хром. металл	0 1	CP3-30B-01	1SFA619102R3046	10	0.033		
		1 1	CP3-30B-11	1SFA619102R3076	10	0.036		
		2 0	CP3-30B-20	1SFA619102R3026	10	0.036		



CP3

Габаритные размеры (мм, дюймы)

Компактная серия

Кнопки с выступающей клавишей без подсветки - с фиксацией



CP4-30R-11

1SFC151199V0001



CP4-30G-10

1SFC151205V0001



CP4-10Y-10

1SFC151196V0001



CP4-10L-10

1SFC151194V0001



CP4-10W-10

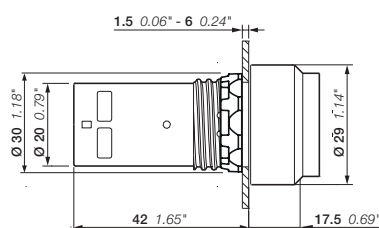
1SFC151202V0001



CP4-10B-10

1SFC151200V0001

Цвет корпуса	Декоративное кольцо	Контакты	Тип	Код заказа	Кратность Вес поставки, (1 шт.),		
					шт.	кг	
● Красный	Чёрный пластик		1 0	CP4-10R-10	1SFA619103R1011	10	0.019
			0 1	CP4-10R-01	1SFA619103R1041	10	0.019
			1 1	CP4-10R-11	1SFA619103R1071	10	0.022
			2 0	CP4-10R-20	1SFA619103R1021	10	0.022
			0 2	CP4-10R-02	1SFA619103R1051	10	0.022
● Зелёный	Хром. металл	1 1	CP4-30R-11	1SFA619103R3071	10	0.036	
		1 0	CP4-10G-10	1SFA619103R1012	10	0.019	
		1 1	CP4-10G-11	1SFA619103R1072	10	0.022	
		2 0	CP4-10G-20	1SFA619103R1022	10	0.022	
		1 0	CP4-30G-10	1SFA619103R3012	10	0.033	
● Жёлтый	Хром. металл	2 0	CP4-30G-20	1SFA619103R3022	10	0.036	
		1 0	CP4-10Y-10	1SFA619103R1013	10	0.019	
● Синий	Чёрный пластик	1 1	CP4-10Y-11	1SFA619103R1073	10	0.022	
		1 0	CP4-10L-10	1SFA619103R1014	10	0.019	
○ Белый	Чёрный пластик	1 1	CP4-10L-11	1SFA619103R1074	10	0.022	
		1 0	CP4-10W-10	1SFA619103R1015	10	0.019	
● Чёрный	Чёрный пластик	1 1	CP4-10W-11	1SFA619103R1075	10	0.022	
		1 0	CP4-10B-10	1SFA619103R1016	10	0.019	
		1 1	CP4-10B-11	1SFA619103R1076	10	0.022	
		2 0	CP4-10B-20	1SFA619103R1026	10	0.022	
		0 2	CP4-10B-02	1SFA619103R1056	10	0.022	



CP4

Габаритные размеры (мм, дюймы)

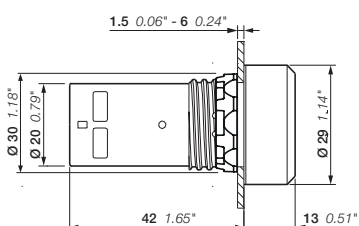
Компактная серия

Кнопки с плоской клавишей с подсветкой - без фиксации



Цвет корпуса	Декоративное кольцо	Контакты	Тип	Код заказа	Кратность поставки, шт.	Вес (1 шт.), кг
Номинальное напряжение 24 В AC / DC						
● Красный	Чёрный пластик	1 0	CP1-11R-10	1SFA619100R1111	10	0.025
	Хром. металл	0 1	CP1-11R-01	1SFA619100R1141	10	0.025
		1 0	CP1-31R-10	1SFA619100R3111	10	0.039
● Зелёный	Чёрный пластик	1 0	CP1-11G-10	1SFA619100R1112	10	0.025
	Хром. металл	1 0	CP1-31G-10	1SFA619100R3112	10	0.039
		0 1	CP1-31R-01	1SFA619100R3141	10	0.039
● Жёлтый	Чёрный пластик	1 0	CP1-11Y-10	1SFA619100R1113	10	0.025
	Хром. металл	1 0	CP1-31Y-10	1SFA619100R3113	10	0.039
		0 1	CP1-31L-01	1SFA619100R3144	10	0.039
● Синий	Чёрный пластик	1 0	CP1-11L-10	1SFA619100R1114	10	0.025
	Хром. металл	1 0	CP1-31L-10	1SFA619100R3114	10	0.039
		0 1	CP1-31L-01	1SFA619100R3144	10	0.039
○ Прозрачный	Чёрный пластик	1 0	CP1-11C-10	1SFA619100R1118	10	0.025
	Хром. металл	1 0	CP1-31C-10	1SFA619100R3118	10	0.039
Номинальное напряжение 110...130 В AC / DC						
● Красный	Чёрный пластик	1 0	CP1-12R-10	1SFA619100R1211	10	0.025
		0 1	CP1-12R-01	1SFA619100R1241	10	0.025
● Зелёный	Чёрный пластик	1 0	CP1-12G-10	1SFA619100R1212	10	0.025
● Жёлтый	Чёрный пластик	1 0	CP1-12Y-10	1SFA619100R1213	10	0.025
● Синий	Чёрный пластик	1 0	CP1-12L-10	1SFA619100R1214	10	0.025
○ Прозрачный	Чёрный пластик	1 0	CP1-12C-10	1SFA619100R1218	10	0.025
Номинальное напряжение 220 В AC / DC						
● Красный	Чёрный пластик	1 0	CP1-13R-10	1SFA619100R1311	10	0.025
		0 1	CP1-13R-01	1SFA619100R1341	10	0.025
● Зелёный	Чёрный пластик	1 0	CP1-13G-10	1SFA619100R1312	10	0.025
● Жёлтый	Чёрный пластик	1 0	CP1-13Y-10	1SFA619100R1313	10	0.025
● Синий	Чёрный пластик	1 0	CP1-13L-10	1SFA619100R1314	10	0.025
○ Прозрачный	Чёрный пластик	1 0	CP1-13C-10	1SFA619100R1318	10	0.025

Жирным шрифтом выделены стандартные позиции.



CP1

Габаритные размеры (мм, дюймы)

Компактная серия

Кнопки с плоской клавишей с подсветкой - с фиксацией



Цвет корпуса	Декоративное кольцо	Контакты	Тип	Код заказа	Кратность поставки, (1 шт.),	Вес (1 шт.),
					шт.	кг



Номинальное напряжение 24 В AC / DC

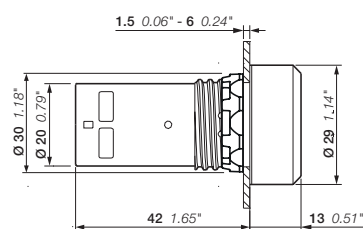
● Красный	Чёрный пластик	1 0	CP2-11R-10	1SFA619101R1111	10	0.025
		0 1	CP2-11R-01	1SFA619101R1141	10	0.025
● Зелёный	Чёрный пластик	1 0	CP2-11G-10	1SFA619101R1112	10	0.025
● Жёлтый	Чёрный пластик	1 0	CP2-11Y-10	1SFA619101R1113	10	0.025
● Синий	Чёрный пластик	1 0	CP2-11L-10	1SFA619101R1114	10	0.025
○ Прозрачный	Чёрный пластик	1 0	CP2-11C-10	1SFA619101R1118	10	0.025

Номинальное напряжение 110...130 В AC / DC

● Красный	Чёрный пластик	1 0	CP2-12R-10	1SFA619101R1211	10	0.025
		0 1	CP2-12R-01	1SFA619101R1241	10	0.025
● Зелёный	Чёрный пластик	1 0	CP2-12G-10	1SFA619101R1212	10	0.025
● Жёлтый	Чёрный пластик	1 0	CP2-12Y-10	1SFA619101R1213	10	0.025
● Синий	Чёрный пластик	1 0	CP2-12L-10	1SFA619101R1214	10	0.025
○ Прозрачный	Чёрный пластик	1 0	CP2-12C-10	1SFA619101R1218	10	0.025

Номинальное напряжение 220 В AC / DC

● Красный	Чёрный пластик	1 0	CP2-13R-10	1SFA619101R1311	10	0.025
		0 1	CP2-13R-01	1SFA619101R1341	10	0.025
● Зелёный	Чёрный пластик	1 0	CP2-13G-10	1SFA619101R1312	10	0.025
● Жёлтый	Чёрный пластик	1 0	CP2-13Y-10	1SFA619101R1313	10	0.025
● Синий	Чёрный пластик	1 0	CP2-13L-10	1SFA619101R1314	10	0.025
○ Прозрачный	Чёрный пластик	1 0	CP2-13C-10	1SFA619101R1318	10	0.025



CP1

Габаритные размеры (мм, дюймы)

Компактная серия

Кнопки с выступающей клавишей с подсветкой - без фиксации



CP3-11R-10

1SFCL151210W0001



CP3-11G-10

1SFCL151213W0001



CP3-11Y-10

1SFCL151208W0001

Цвет корпуса	Декоративное кольцо	Контакты	Тип	Код заказа	Кратность поставки, шт.	Вес (1 шт.), кг
--------------	---------------------	----------	-----	------------	-------------------------	-----------------



Номинальное напряжение 24 В AC / DC

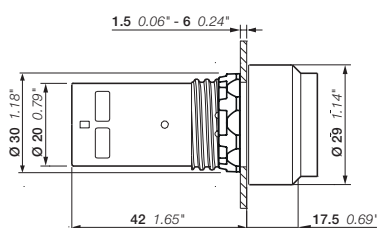
● Красный	Чёрный пластик	1 0	CP3-11R-10	1SFA619102R1111	10	0.025
		0 1	CP3-11R-01	1SFA619102R1141	10	0.025
● Зелёный	Чёрный пластик	1 0	CP3-11G-10	1SFA619102R1112	10	0.025
● Жёлтый	Чёрный пластик	1 0	CP3-11Y-10	1SFA619102R1113	10	0.025
● Синий	Чёрный пластик	1 0	CP3-11L-10	1SFA619102R1114	10	0.025
○ Прозрачный	Чёрный пластик	1 0	CP3-11C-10	1SFA619102R1118	10	0.025

Номинальное напряжение 110...130 В AC / DC

● Красный	Чёрный пластик	1 0	CP3-12R-10	1SFA619102R1211	10	0.025
		0 1	CP3-12R-01	1SFA619102R1241	10	0.025
● Зелёный	Чёрный пластик	1 0	CP3-12G-10	1SFA619102R1212	10	0.025
● Жёлтый	Чёрный пластик	1 0	CP3-12Y-10	1SFA619102R1213	10	0.025
● Синий	Чёрный пластик	1 0	CP3-12L-10	1SFA619102R1214	10	0.025
○ Прозрачный	Чёрный пластик	1 0	CP3-12C-10	1SFA619102R1218	10	0.025

Номинальное напряжение 220 В AC / DC

● Красный	Чёрный пластик	1 0	CP3-13R-10	1SFA619102R1311	10	0.025
		0 1	CP3-13R-01	1SFA619102R1341	10	0.025
● Зелёный	Чёрный пластик	1 0	CP3-13G-10	1SFA619102R1312	10	0.025
● Жёлтый	Чёрный пластик	1 0	CP3-13Y-10	1SFA619102R1313	10	0.025
● Синий	Чёрный пластик	1 0	CP3-13L-10	1SFA619102R1314	10	0.025
○ Прозрачный	Чёрный пластик	1 0	CP3-13C-10	1SFA619102R1318	10	0.025



CP3

Габаритные размеры (мм, дюймы)

Компактная серия

Кнопки с выступающей клавишей с подсветкой - с фиксацией



CP4-11R-10

1SFCL151210V0001



CP4-11G-10

1SFCL151213V0001



CP4-11Y-10

1SFCL151208V0001

Цвет корпуса	Декоративное кольцо	Контакты	Тип	Код заказа	Кратность поставки	Вес (1 шт.), кг
--------------	---------------------	----------	-----	------------	--------------------	-----------------



Номинальное напряжение 24 В AC / DC

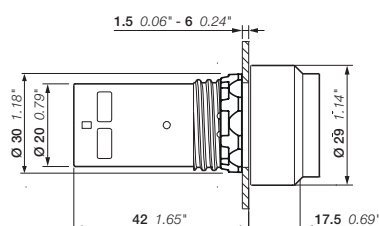
● Красный	Чёрный пластик	1 0	CP4-11R-10	1SFA619103R1111	10	0.025
		0 1	CP4-11R-01	1SFA619103R1141	10	0.025
● Зелёный	Чёрный пластик	1 0	CP4-11G-10	1SFA619103R1112	10	0.025
● Жёлтый	Чёрный пластик	1 0	CP4-11Y-10	1SFA619103R1113	10	0.025
● Синий	Чёрный пластик	1 0	CP4-11L-10	1SFA619103R1114	10	0.025
○ Прозрачный	Чёрный пластик	1 0	CP4-11C-10	1SFA619103R1118	10	0.025

Номинальное напряжение 110...130 В AC / DC

● Красный	Чёрный пластик	1 0	CP4-12R-10	1SFA619103R1211	10	0.025
		0 1	CP4-12R-01	1SFA619103R1241	10	0.025
● Зелёный	Чёрный пластик	1 0	CP4-12G-10	1SFA619103R1212	10	0.025
● Жёлтый	Чёрный пластик	1 0	CP4-12Y-10	1SFA619103R1213	10	0.025
● Синий	Чёрный пластик	1 0	CP4-12L-10	1SFA619103R1214	10	0.025
○ Прозрачный	Чёрный пластик	1 0	CP4-12C-10	1SFA619103R1218	10	0.025

Номинальное напряжение 220 В AC / DC

● Красный	Чёрный пластик	1 0	CP4-13R-10	1SFA619103R1311	10	0.025
		0 1	CP4-13R-01	1SFA619103R1341	10	0.025
● Зелёный	Чёрный пластик	1 0	CP4-13G-10	1SFA619103R1312	10	0.025
● Жёлтый	Чёрный пластик	1 0	CP4-13Y-10	1SFA619103R1313	10	0.025
● Синий	Чёрный пластик	1 0	CP4-13L-10	1SFA619103R1314	10	0.025
○ Прозрачный	Чёрный пластик	1 0	CP4-13C-10	1SFA619103R1318	10	0.025



CP4

Габаритные размеры (мм, дюймы)

Компактная серия

Грибовидные кнопки без подсветки - без фиксации



1SFCL51298V0001

CPM3-10R-11



1SFCL51357V0001

CPM3-10G-11



1SFCL51259V0001

CPM3-10Y-11



1SFCL51260V0001

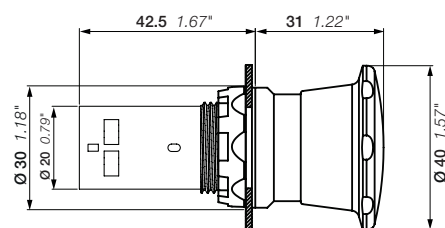
CPM3-10L-11



1SFCL51358V0001

CPM3-10B-11

Цвет корпуса	Контакты	Тип	Код заказа	Кратность поставки,	Вес (1 шт.),
				шт.	кг
Ø 40 мм					
● Красный	1 1	CPM3-10R-11	1SFA619126R1071	10	0.036
● Зелёный	1 1	CPM3-10G-11	1SFA619126R1072	10	0.036
● Жёлтый	1 1	CPM3-10Y-11	1SFA619126R1073	10	0.036
● Синий	1 1	CPM3-10L-11	1SFA619126R1074	10	0.036
● Чёрный	1 1	CPM3-10B-11	1SFA619126R1076	10	0.036



CPM3

Габаритные размеры (мм, дюймы)

Компактная серия

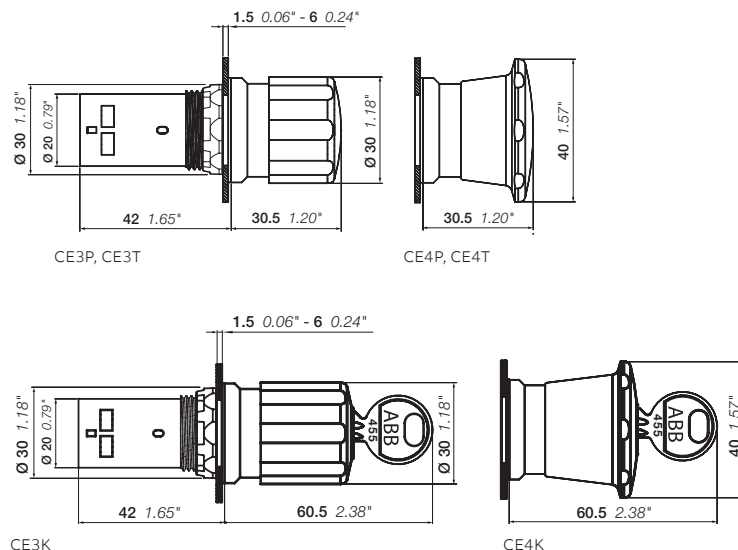
Кнопки аварийной остановки без подсветки



Описание

Кнопки аварийной остановки соответствуют стандартам EN/МЭК 60947-5-5, стандартам безопасности EN/ISO 13850, МЭК 60204-1 и директиве 2006/42/ЕС.

Цвет корпуса	Способ сброса	Контакты	Тип	Код заказа	Кратность поставки, (1 шт.),	Вес (1 шт.),
					шт.	кг
Ø 30 мм						
● Красный	Отпускание поворачиванием	0 1	CE3T-10R-01	1SFA619500R1041	1	0.032
		1 1	CE3T-10R-11	1SFA619500R1071	1	0.032
		0 2	CE3T-10R-02	1SFA619500R1051	1	0.032
● Красный	Отпускание вытягиванием	0 1	CE3P-10R-01	1SFA619501R1041	1	0.032
		1 1	CE3P-10R-11	1SFA619501R1071	1	0.032
		0 2	CE3P-10R-02	1SFA619501R1051	1	0.032
● Красный	Отпускание с помощью ключа 71/ Ronis 455	0 1	CE3K1-10R-01	1SFA619502R1041	1	0.060
		1 1	CE3K1-10R-11	1SFA619502R1071	1	0.060
		0 2	CE3K1-10R-02	1SFA619502R1051	1	0.060
Ø 40 мм						
● Красный	Отпускание поворачиванием	0 1	CE4T-10R-01	1SFA619550R1041	1	0.036
		1 1	CE4T-10R-11	1SFA619550R1071	1	0.036
		0 2	CE4T-10R-02	1SFA619550R1051	1	0.036
● Красный	Отпускание вытягиванием	0 1	CE4P-10R-01	1SFA619551R1041	1	0.036
		1 1	CE4P-10R-11	1SFA619551R1071	1	0.036
		0 2	CE4P-10R-02	1SFA619551R1051	1	0.036
● Красный	Отпускание с помощью ключа 71/ Ronis 455	0 1	CE4K1-10R-01	1SFA619552R1041	1	0.064
		1 1	CE4K1-10R-11	1SFA619552R1071	1	0.064
		0 2	CE4K1-10R-02	1SFA619552R1051	1	0.064

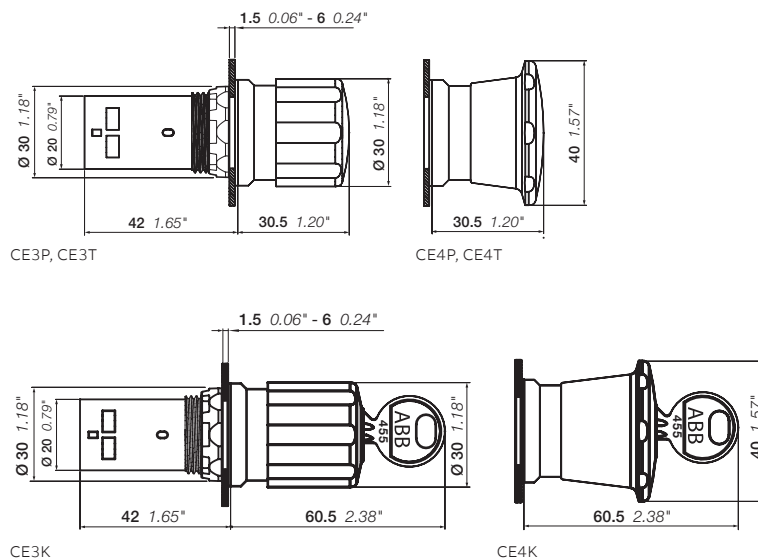


Габаритные размеры (мм, дюймы)

Компактная серия Кнопки остановки



Цвет корпуса	Способ сброса	Контакты	Тип	Код заказа	Кратность Вес поставки, (1 шт.),	
					шт.	кг
Ø 30 мм						
● Чёрный	Отпускание поворачиванием	0 1	CE3T-10B-01	1SFA619500R1046	1	0.032
		1 1	CE3T-10B-11	1SFA619500R1076	1	0.032
● Чёрный	Отпускание вытягиванием	1 1	CE3P-10B-11	1SFA619501R1076	1	0.032
● Чёрный	Отпускание с помощью ключа 71/ Ronis 455	1 1	CE3K1-10B-11	1SFA619502R1076	1	0.060
Ø 40 мм						
● Чёрный	Отпускание поворачиванием	1 0	CE4T-10B-10	1SFA619550R1016	1	0.032
		0 1	CE4T-10B-01	1SFA619550R1046	1	0.032
		1 1	CE4T-10B-11	1SFA619550R1076	1	0.032
		2 0	CE4T-10B-20	1SFA619550R1026	1	0.032
		0 2	CE4T-10B-02	1SFA619550R1056	1	0.032
● Чёрный	Отпускание вытягиванием	1 1	CE4P-10B-11	1SFA619551R1076	1	0.032
● Чёрный	Отпускание с помощью ключа 71/ Ronis 455	1 1	CE4K1-10B-11	1SFA619552R1076	1	0.064



Габаритные размеры (мм, дюймы)

Компактная серия

Кнопки специального назначения



CP6-10R-11

1SFA619105R1071



CP6-10G-11

1SFA619105R1072



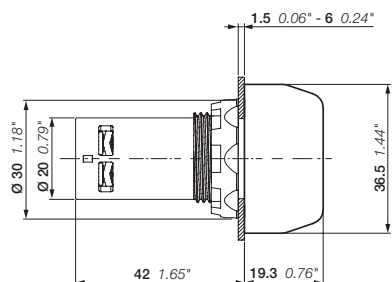
CP6-10B-11

1SFA619105R1076

Описание

Кнопка с силиконовым защитным колпачком.

Цвет	Контакты	Тип	Код заказа	Кратность поставки	Вес (1 шт.), кг
● Красный	1 1	CP6-10R-11	1SFA619105R1071	10	0.031
	2 0	CP6-10R-20	1SFA619105R1021	10	0.031
	0 2	CP6-10R-02	1SFA619105R1051	10	0.031
● Зелёный	1 1	CP6-10G-11	1SFA619105R1072	10	0.031
	2 0	CP6-10G-20	1SFA619105R1022	10	0.031
● Чёрный	1 1	CP6-10B-11	1SFA619105R1076	10	0.031
	2 0	CP6-10B-20	1SFA619105R1026	10	0.031
	0 2	CP6-10B-02	1SFA619105R1056	10	0.031



CP6

Габаритные размеры (мм, дюймы)

Компактная серия Сигнальные лампы



CL2-502R

1SFC151338V0001



CL2-506G

1SFC151339V0001



CL2-508Y

1SFC151340V0001



CL2-506L

1SFC151341V0001



CL2-506C

1SFC151342V0001

Описание

Кнопка со встроенным светодиодом.

Цвет	Номинал. ток, мА	Уровень защиты от наводок, В	Длина волны, нм	Яркость, мкд	Тип	Код заказа	Кратность поставки, шт.	Вес (1 шт.), кг
------	------------------	------------------------------	-----------------	--------------	-----	------------	-------------------------	-----------------

Номинальное напряжение 6.3 В

● Красный	16	2	625	70	CL2-506R	1SFA619403R5061	10	0.016
● Зелёный	16	2	520	125	CL2-506G	1SFA619403R5062	10	0.016
● Жёлтый	16	2	590	75	CL2-506Y	1SFA619403R5063	10	0.016
● Синий	16	2	470	10	CL2-506L	1SFA619403R5064	10	0.016
○ Прозрачный	16	2	(1)	290	CL2-506C	1SFA619403R5068	10	0.016

Номинальное напряжение 12 В DC

● Красный	16	2	625	110	CL2-501R	1SFA619403R5011	10	0.016
● Зелёный	16	2.5	520	165	CL2-501G	1SFA619403R5012	10	0.016
● Жёлтый	16	2.5	590	85	CL2-501Y	1SFA619403R5013	10	0.016
● Синий	16	2.5	470	15	CL2-501L	1SFA619403R5014	10	0.016
○ Прозрачный	16	2.5	(1)	320	CL2-501C	1SFA619403R5018	10	0.016

Номинальное напряжение 24 В AC / DC

● Красный	16	6	625	80	CL2-502R	1SFA619403R5021	10	0.016
● Зелёный	16	6	520	135	CL2-502G	1SFA619403R5022	10	0.016
● Жёлтый	16	6	590	55	CL2-502Y	1SFA619403R5023	10	0.016
● Синий	16	6	470	10	CL2-502L	1SFA619403R5024	10	0.016
○ Прозрачный	16	6	(1)	230	CL2-502C	1SFA619403R5028	10	0.016

Номинальное напряжение 48 ... 60 В AC / DC

● Красный	13-17	7	625	75	CL2-507R	1SFA619403R5071	10	0.016
● Зелёный	13-17	7	520	140	CL2-507G	1SFA619403R5072	10	0.016
● Жёлтый	13-17	7	590	80	CL2-507Y	1SFA619403R5073	10	0.016
● Синий	13-17	7	470	10	CL2-507L	1SFA619403R5074	10	0.016
○ Прозрачный	13-17	7	(1)	260	CL2-507C	1SFA619403R5078	10	0.016

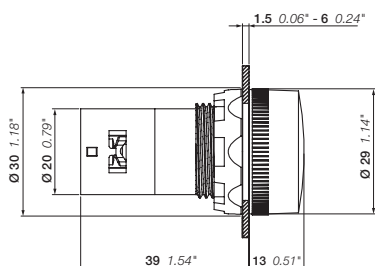
Номинальное напряжение 110 ... 130 В AC

● Красный	15-17	20	625	85	CL2-513R	1SFA619403R5131	10	0.016
● Зелёный	15-17	20	520	90	CL2-513G	1SFA619403R5132	10	0.016
● Жёлтый	15-17	20	590	85	CL2-513Y	1SFA619403R5133	10	0.016
● Синий	15-17	20	470	10	CL2-513L	1SFA619403R5134	10	0.016
○ Прозрачный	15-17	20	(1)	340	CL2-513C	1SFA619403R5138	10	0.016

Номинальное напряжение 110 ... 130 В DC

● Красный	8-9	20	625	55	CL2-515R	1SFA619403R5151	10	0.016
● Зелёный	8-9	20	520	125	CL2-515G	1SFA619403R5152	10	0.016
● Жёлтый	8-9	20	590	50	CL2-515Y	1SFA619403R5153	10	0.016
● Синий	8-9	20	470	10	CL2-515L	1SFA619403R5154	10	0.016
○ Прозрачный	8-9	20	(1)	210	CL2-515C	1SFA619403R5158	10	0.016

(1) X = 0.31, Y = 0.32



CL2

Габаритные размеры (мм, дюймы)

Компактная серия

Сигнальные лампы



1SFC151338V0001

CL2-502R



1SFC151339V0001

CL2-506G



1SFC151340V0001

CL2-508Y



1SFC151341V0001

CL2-506L



1SFC151342V0001

CL2-506C

Описание

Со встроенным светодиодом.

Цвет	Номин. ток, мА	Уровень защиты от наводок, В	Длина волны, нм	Яркость, мкд	Тип	Код заказа	Кратность поставки, шт.	Вес (1 шт.), кг
------	----------------	------------------------------	-----------------	--------------	-----	------------	-------------------------	-----------------

Номинальное напряжение 220 В DC

● Красный	6	20	625	40	CL2-520R	1SFA619403R5201	10	0.016
● Зелёный	6	20	520	90	CL2-520G	1SFA619403R5202	10	0.016
● Жёлтый	6	20	590	30	CL2-520Y	1SFA619403R5203	10	0.016
● Синий	6	20	470	5	CL2-520L	1SFA619403R5204	10	0.016
○ Прозрачный	6	20	(1)	120	CL2-520C	1SFA619403R5208	10	0.016

Номинальное напряжение 230 В AC

● Красный	17	30	625	95	CL2-523R	1SFA619403R5231	10	0.016
● Зелёный	17	35	520	155	CL2-523G	1SFA619403R5232	10	0.016
● Жёлтый	17	35	590	70	CL2-523Y	1SFA619403R5233	10	0.016
● Синий	17	35	470	10	CL2-523L	1SFA619403R5234	10	0.016
○ Прозрачный	17	35	(1)	225	CL2-523C	1SFA619403R5238	10	0.016

Номинальное напряжение 230 В AC с защитой от наводок (2)

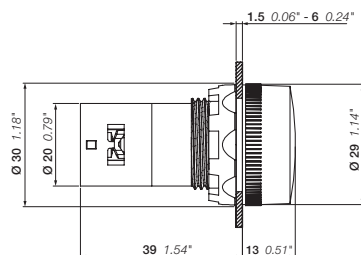
● Красный	17	60	625	75	CL2-623R	1SFA619403R6231	10	0.016
● Зелёный	17	80	520	70	CL2-623G	1SFA619403R6232	10	0.016
● Жёлтый	17	70	590	50	CL2-623Y	1SFA619403R6233	10	0.016
● Синий	17	80	470	5	CL2-623L	1SFA619403R6234	10	0.016
○ Прозрачный	17	80	(1)	155	CL2-623C	1SFA619403R6238	10	0.016

Номинальное напряжение 380 ... 415 В AC

● Красный	15-17	55	625	85	CL2-542R	1SFA619403R5421	10	0.016
● Зелёный	15-17	65	520	130	CL2-542G	1SFA619403R5422	10	0.016
● Жёлтый	15-17	65	590	60	CL2-542Y	1SFA619403R5423	10	0.016
● Синий	15-17	65	470	10	CL2-542L	1SFA619403R5424	10	0.016
○ Прозрачный	15-17	65	(1)	395	CL2-542C	1SFA619403R5428	10	0.016

(1) X = 0.31, Y = 0.32

(2) Более высокий порог включения светодиода необходим для использования в условиях, где существует риск больших индуцированных напряжений в цепи питания, с целью исключить ложное свечение.



CL2

Габаритные размеры (мм, дюймы)

Компактная серия

Переключатели без подсветки - двухпозиционные



C2SS1-10B-10



C2SS3-30B-10

Рабочие положения контактов

Двухпозиционные переключатели со встроенными контактами.

	Активен в положении C			
	НЗ	НО	НЗ	НО
1 НО	-	+	-	-
2 НО	-	+	-	+
1 НЗ	+	-	-	-
2 НЗ	+	-	+	-
1 НО + 1 НЗ	-	+	+	-

Положение ручки	Контакт	
	Контакт 1	Контакт 2
	<input type="checkbox"/>	<input type="checkbox"/>
	<input checked="" type="checkbox"/>	<input checked="" type="checkbox"/>

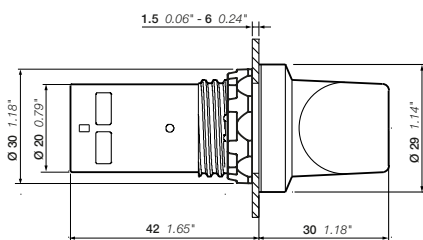
Не активен Активен

Описание

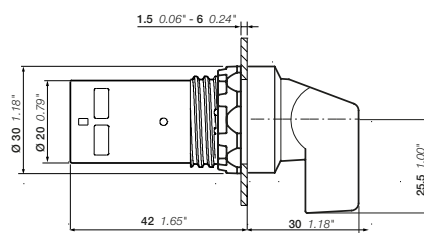
Компактные переключатели чёрного цвета.

Алгоритм работы	Декоративное кольцо	Контакты	Тип	Код заказа	Кратность поставки, шт.	Вес (1 шт.), кг		
Короткая ручка								
	Чёрный пластик	1 0	C2SS1-10B-10	1SFA619200R1016	10	0.02		
		0 1	C2SS1-10B-01	1SFA619200R1046	10	0.02		
		1 1	C2SS1-10B-11	1SFA619200R1076	10	0.024		
		2 0	C2SS1-10B-20	1SFA619200R1026	10	0.024		
		1 0	C2SS1-30B-10	1SFA619200R3016	10	0.029		
	Хром. металл	0 1	C2SS1-30B-01	1SFA619200R3046	10	0.029		
		1 1	C2SS1-30B-11	1SFA619200R3076	10	0.032		
		2 0	C2SS1-30B-20	1SFA619200R3026	10	0.032		
		<hr/>						
		Чёрный пластик	1 0	C2SS2-10B-10	1SFA619201R1016	10	0.02	
0 1	C2SS2-10B-01		1SFA619201R1046	10	0.02			
1 1	C2SS2-10B-11		1SFA619201R1076	10	0.024			
2 0	C2SS2-10B-20		1SFA619201R1026	10	0.024			
1 0	C2SS2-30B-10		1SFA619201R3016	10	0.029			
Хром. металл	0 1		C2SS2-30B-01	1SFA619201R3046	10	0.029		
	1 1		C2SS2-30B-11	1SFA619201R3076	10	0.032		
	2 0		C2SS2-30B-20	1SFA619201R3026	10	0.032		
	<hr/>							
	Чёрный пластик		1 0	C2SS3-10B-10	1SFA619202R1016	10	0.02	
0 1		C2SS3-10B-01	1SFA619202R1046	10	0.02			
1 1		C2SS3-10B-11	1SFA619202R1076	10	0.024			
2 0		C2SS3-10B-20	1SFA619202R1026	10	0.024			
1 0		C2SS3-30B-10	1SFA619202R3016	10	0.029			
Хром. металл		1 1	C2SS3-30B-11	1SFA619202R3076	10	0.032		
		2 0	C2SS3-30B-20	1SFA619202R3026	10	0.032		
		<hr/>						
		Длинная ручка						
			Хром. металл	1 0	C2SS5-30B-10	1SFA619204R3016	10	0.029
1 1	C2SS5-30B-11			1SFA619204R3076	10	0.032		

Жирным шрифтом выделены стандартные позиции.



C2SS, короткая ручка
Габаритные размеры (мм, дюймы)



C2SS, длинная ручка

Компактная серия

Переключатели без подсветки - трёхпозиционные



C3SS1-10B-11

C3SS2-30B-20

Описание

Компактные переключатели чёрного цвета.

Алгоритм работы	Декоративное кольцо	Контакты	Тип	Код заказа	Кратность поставки, (1 шт.),	Вес
					шт.	кг

Короткая ручка

	Чёрный пластик	1 1	C3SS1-10B-11	1SFA619210R1076	10	0.024
		2 0	C3SS1-10B-20	1SFA619210R1026	10	0.024
	Хром. металл	1 1	C3SS1-30B-11	1SFA619210R3076	10	0.032
		2 0	C3SS1-30B-20	1SFA619210R3026	10	0.032
	Чёрный пластик	1 1	C3SS2-10B-11	1SFA619211R1076	10	0.024
		2 0	C3SS2-10B-20	1SFA619211R1026	10	0.024
	Хром. металл	1 1	C3SS2-30B-11	1SFA619211R3076	10	0.032
		2 0	C3SS2-30B-20	1SFA619211R3026	10	0.032
	Чёрный пластик	1 1	C3SS3-10B-11	1SFA619212R1076	10	0.024
		2 0	C3SS3-10B-20	1SFA619212R1026	10	0.024
	Хром. металл	1 1	C3SS3-30B-11	1SFA619212R3076	10	0.032
		2 0	C3SS3-30B-20	1SFA619212R3026	10	0.032
	Чёрный пластик	1 1	C3SS7-10B-11	1SFA619216R1076	10	0.024
		2 0	C3SS7-10B-20	1SFA619216R1026	10	0.024
	Хром. металл	2 0	C3SS7-30B-20	1SFA619216R3026	10	0.032

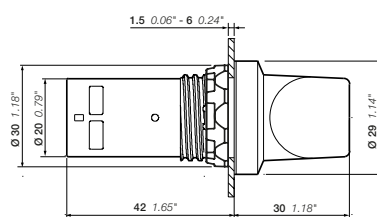
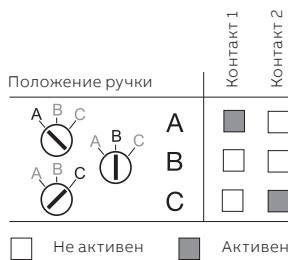
Длинная ручка

	Чёрный пластик	1 1	C3SS4-10B-11	1SFA619213R1076	10	0.024
		2 0	C3SS4-10B-20	1SFA619213R1026	10	0.024
	Чёрный пластик	1 1	C3SS5-10B-11	1SFA619214R1076	10	0.024
		2 0	C3SS5-10B-20	1SFA619214R1026	10	0.024
	Хром. металл	1 1	C3SS5-30B-11	1SFA619214R3076	10	0.032
		2 0	C3SS5-30B-20	1SFA619214R3026	10	0.032
	Чёрный пластик	2 0	C3SS6-10B-20	1SFA619215R1026	10	0.024
	Чёрный пластик	2 0	C3SS8-10B-20	1SFA619217R1026	10	0.024

Жирным шрифтом выделены стандартные позиции.

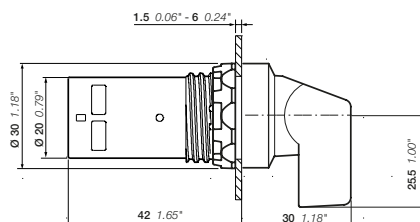
Рабочие положения контактов

Трёхпозиционные переключатели со встроенными контактами.



C3SS, короткая ручка

Габаритные размеры (мм, дюймы)



C3SS, длинная ручка

Компактная серия Зуммеры



CB1-600G

1SFC15157V0001



CB1-610R

1SFC15159V0001



CB1-610Y

1SFC15159V0001



CB1-620B

1SFC15160V0001

С подсветкой

Цвет	Тип звучания	Номин. ток. мА	Яркость мкД	Тип	Код заказа	Кратность поставки, шт.	Вес (1 шт.), кг
------	--------------	-------------------	----------------	-----	------------	----------------------------	-----------------------

Номинальное напряжение 24 В AC / DC

● Зелёный	Непрерывное	48	126	CB1-600G	1SFA619600R6002	10	0.021
● Красный	Импульсное	53	60	CB1-610R	1SFA619600R6101	10	0.021
● Жёлтый	Импульсное	53	60	CB1-610Y	1SFA619600R6103	10	0.021

Номинальное напряжение 110 ... 130 В AC

● Зелёный	Непрерывное	55	126	CB1-601G	1SFA619600R6012	10	0.021
● Красный	Импульсное	70	60	CB1-611R	1SFA619600R6111	10	0.021
● Жёлтый	Импульсное	70	60	CB1-611Y	1SFA619600R6113	10	0.021

Номинальное напряжение 110 ... 130 В DC

● Зелёный	Непрерывное	15	126	CB1-602G	1SFA619600R6022	10	0.021
● Красный	Импульсное	15	60	CB1-612R	1SFA619600R6121	10	0.021
● Жёлтый	Импульсное	15	60	CB1-612Y	1SFA619600R6123	10	0.021

Номинальное напряжение 230 В AC

● Зелёный	Непрерывное	55	126	CB1-603G	1SFA619600R6032	10	0.021
● Красный	Импульсное	70	60	CB1-613R	1SFA619600R6131	10	0.021
● Жёлтый	Импульсное	70	60	CB1-613Y	1SFA619600R6133	10	0.021

Без подсветки

Цвет	Тип звучания	Номин. ток. мА	Яркость мкД	Тип	Код заказа	Кратность поставки, шт.	Вес (1 шт.), кг
------	--------------	-------------------	----------------	-----	------------	----------------------------	-----------------------

Номинальное напряжение 24 В AC / DC

● Чёрный	Непрерывное	40	-	CB1-620B	1SFA619600R6206	10	0.021
	Импульсное	48	-	CB1-630B	1SFA619600R6306	10	0.021

Номинальное напряжение 110 ... 130 В AC

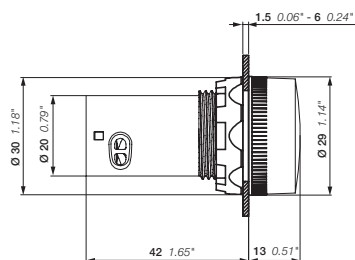
● Чёрный	Непрерывное	40	-	CB1-621B	1SFA619600R6216	10	0.021
	Импульсное	48	-	CB1-631B	1SFA619600R6316	10	0.021

Номинальное напряжение 110 ... 130 В DC

● Чёрный	Непрерывное	15	-	CB1-622B	1SFA619600R6226	10	0.021
	Импульсное	15	-	CB1-632B	1SFA619600R6326	10	0.021

Номинальное напряжение 230 В AC

● Чёрный	Непрерывное	40	-	CB1-623B	1SFA619600R6236	10	0.021
	Импульсное	40	-	CB1-633B	1SFA619600R6336	10	0.021



CB1

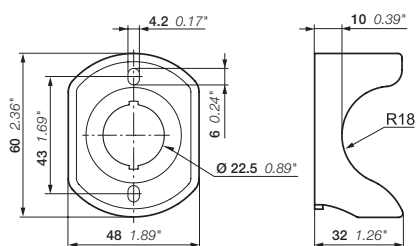
Габаритные размеры (мм, дюймы)

Компактная серия

Аксессуары



Описание	Декоративное кольцо	Тип	Код заказа	Кратность поставки, шт.	Вес (1 шт.), кг
Адаптер для установки светосигнальной аппаратуры в монтажные отверстия 30 мм (панели толщиной 1,5-4 мм)					
Кнопки аварийной остановки серии МРМ	Чёрный пластик	KA1-8027	1SFA616920R8027	10	0.007
	Хром. металл	KA1-8028	1SFA616920R8028	10	0.021
Кнопки, переключатели, сигнальные лампы, потенциометры, кнопки аварийной остановки серии МРЕ	Чёрный пластик	KA1-8029	1SFA616920R8029	10	0.010
Адаптеры для кнопок, устанавливаемых заподлицо	Хром. металл	KA1-8073	1SFA616920R8073	10	0.050
Адаптеры для переключателей, устанавливаемых заподлицо	Хром. металл	MA1-8074	1SFA611920R8074	10	0.050
Защитная силиконовая мембрана					
Для кнопок с плоской клавишей		MA1-8052	1SFA611920R8052	10	0.002
Для кнопок с выступающей клавишей		MA1-8002	1SFA611920R8002	10	0.002
Защитная крышка					
Для предотвращения случайного нажатия. Нельзя устанавливать вместе с шильдиком для маркировки					
Выступающие кнопки	Прозрачный пластик	-	SK615512-1	10	0.002
Плоские кнопки	Металл и чёрный пластик	KA1-8010	1SFA616920R8010	10	0.008
Декоративное кольцо					
Кнопки	Чёрный пластик	KA1-8022	1SFA616920R8022	10	0.002
	Хром. пластик	KA1-8020	1SFA616920R8020	10	0.002
	Хром. металл	KA1-8021	1SFA616920R8021	10	0.015
Переключатели	Чёрный пластик	CA1-8077	1SFA619920R8077	10	0.002
	Хром. металл	CA1-8078	1SFA619920R8078	10	0.010
Квадратный ободок					
Чёрный пластик	-	-	SK616016-2	10	0.001
Крышка для опломбировки кнопок					
Кнопки, переключатели, кнопки аварийной остановки 30 мм	Пластик	MA1-8153	1SFA611920R8153	1	0.023
	Металл	-	SK615502-D	1	0.080
Защитный кожух для кнопок					
Защитный кожух для кнопок		MA1-8152	1SFA611920R8152	10	0.023
Защитный кожух для предотвращения случайного нажатия, с выступами для предотвращения поворота и пазом для навесного замка; предусмотрен отвод влаги					
Кнопки аварийной остановки диаметром 40 мм	● Жёлтый	CA1-8053	1SFA619920R8053	10	0.016
	● Серый	CA1-8054	1SFA619920R8054	10	0.016



CA1

Габаритные размеры (мм, дюймы)

Компактная серия

Аксессуары



1SFC151276V0001

CA1-8080



1SFC151275V0001

MA1-8015



1SFC153004F0001

MA1-8149



1SFC151385V0001

MA1-8019

Описание	Тип	Код заказа	Кратность поставки, шт.	Вес (1 шт.), кг
Адаптер для DIN-рейки				
Адаптер для DIN-рейки	CA1-8080	1SFA619920R8080	10	0.028
Примечание: два блока-муляжа включены в комплект адаптера для DIN-рейки для обеспечения возможности установки любого устройства компактной серии.				
Монтажный инструмент				
Ключ для затяжки фиксирующей гайки	MA1-8015	1SFA611920R8015	1	0.021
Ключ с адаптером для автоматического инструмента	MA1-8149	1SFA611920R8149	1	0.155
Дополнительный ключ				
Ключ 71/ Ronis 455		SK616021-71	10	0.007
Ключ 72/ Ronis 421		SK616021-72	10	0.007
Ключ 73/ Ronis 3433-E		SK616021-73	10	0.007
Стопорная гайка (запасная)	MA1-8019	1SFA611920R8019	10	0.001

Компактная серия

Технические характеристики

Соответствие стандартам

МЭК / EN 60947-1	Аппаратура управления и распределения низковольтная - Часть 1: Общие требования
МЭК / EN 60947-5-1	Аппаратура управления и распределения низковольтная – Часть 5-1: Аппараты и коммутационные элементы цепей управления - Электромеханические аппараты для цепей управления
МЭК / EN 60947-5-5	Аппаратура управления и распределения низковольтная – Часть 5-5: Аппараты и коммутационные элементы цепей управления. - Электрические устройства аварийной остановки с функцией механического защелкивания
МЭК / EN 60073	Интерфейс человеко-машинный. Маркировка и обозначения органов управления и контрольных устройств. – Правила кодирования информации
МЭК / EN 60529	Степени защиты, обеспечиваемые оболочками (код IP)
EN 50013	Аппаратура коммутационная и устройства управления низковольтные промышленные. - Маркировка контактов и нумерация выключателей цепи управления
DIN 40050-9	Дорожно-транспортные средства; степени защиты (код IP); защита от проникновения посторонних предметов, воды и от контакта с опасными частями; электрическое оборудование
UL 508	Промышленное оборудование цепей управления
CSA C22.2 No 14	Промышленное оборудование цепей управления

Характеристики окружающей среды

Степень защиты

Цвет корпуса	МЭК/EN DIN
Кнопки	IP66, IP67 и IP69K
Переключатели	IP66, IP67 и IP69K
Зуммеры	IP66, IP67 и IP69K
Кнопки специального назначения	IP66, IP67 и IP69K
Сигнальные лампы	IP66, IP67 и IP69K
Кнопки аварийной остановки	IP66, IP67 и IP69K
Клеммы	IP20

Температура окружающего воздуха

Рабочая температура окружающей среды	от -25 до +70 °C
Температура хранения	от -40 до +85 °C

Технические характеристики

Клеммы для подключения

Тип изделия	Характеристики
Кнопки	Отвёртка Pozidriv № 2
Переключатели	Сечение подсоединяемого провода:
Кнопки аварийной остановки	Мин. 1 x 0.5 мм ² Макс. 2 x 1.5 мм ²
Светосигнальная аппаратура	Сечение подсоединяемого провода: Мин. 1 x 0.5 мм ² Макс. 2 x 2.5 мм ²

Момент затяжки

Момент затяжки гайки для фиксации	Мин. 2 Нм / Макс. 2.3 Нм
Клеммы М3	0.8 Нм
Клеммы М3.5	0.9 Нм

Защита от короткого замыкания

Макс. плавкий предохранитель при 1 кА	gG 10A
---------------------------------------	--------

Механическая износостойкость

Кнопки, переключатели, кнопки специального назначения	500 000 операций
Кнопки аварийной остановки	50 000 операций

Светодиоды (Установленные в сигнальные лампы и кнопки с подсветкой)

Срок службы для светодиодов означает количество часов работы до момента, когда яркость упала ниже 50 %. Срок службы: 50 000 ч при рабочей температуре 25 °C и влажности 40-70%	
Цвет белого светодиода	x=0,31 Y=0,32 по цветовой диаграмме ICI
Допустимое отклонение напряжения питания светодиодов	Допускается отклонение напряжения от -30% до +10 %. Данная величина не влияет на срок службы.
Пики напряжения на светодиодах	Импульсные перенапряжения амплитудой до 1000 В. Пиковый ток при включении до 500 мА в течение нескольких миллисекунд
Ложное свечение	Все встроенные светодиоды снабжены функцией защиты от токов утечки.

Алгоритм работы контактов

Кнопки	Кнопки аварийной остановки
■ = Контакт замкнут	■ = Контакт замкнут

Компактная серия

Технические характеристики

Материал	
Изделия не содержат веществ, разрушающих озоновый слой. Все компоненты фронтальной части изготовлены из поликарбоната	
С Поликарбонат	Высокая ударопрочность, хорошая стойкость при наружной установке. Химическая устойчивость - см. таблицу ниже
PSU Полисульфон	Устойчив к воздействию высоких температур, кислот, щелочных растворов, масел, спиртов.
РА Полиамид	Устойчив к воздействию высоких температур, алифатических, ароматических и хлорсодержащих углеводородов, сложных эфиров, кетоновых альдегидов, спиртов и щелочных растворов.
Полибензотиазол	Устойчив к воздействию высоких температур, алифатических и ароматических углеводородов, кислот, щелочных растворов, спиртов, пластичных смазок и масел.
Цинк	Хорошая коррозионная стойкость в условиях материковой, морской и промышленной атмосферы.
Легкий сплав	Хорошая коррозионная стойкость в условиях материковой, морской и промышленной атмосферы.
Химическая стойкость для поликарбоната	
Химический класс	Воздействие
Кислоты	В большинстве случаев не оказывают значительного воздействия при типовых значениях концентрации и температуры.
Спирты и щелочи	В общем случае совместимы при эксплуатации при низких значениях концентрации и комнатной температуре. Высокие концентрации и повышенные температуры могут привести к разбеданию и разложению.
Алифатические углеводороды	В общем случае совместимы
Амины	Поверхностная кристаллизация и химическое повреждение воздействия. Избегать
Ароматические углеводороды	Частичные растворители и вещества, вызывающие растрескивание под напряжением (т.е. ксилон). Избегать
Синтетические моющие средства и очистители	Слабые мыльные растворы, как правило, допустимо использовать. Воздействия сильных щелочных веществ следует избегать.
Сложные эфиры	Вызывают значительную кристаллизацию. Частичные растворители. Избегать
Пластичные смазки и масла	Материалы на основе чистой нефти, как правило, совместимы. Не совместимо большинство присадок, используемых в них.
Галогеносодержащие углеводороды	Растворители Избегать
Кетоны	Вызывают значительную кристаллизацию и растрескивание под воздействием напряжений. Частичные растворители Избегать
Силиконовое масло и пластичные смазки	Как правило, совместимы до 85 °C

Примечание: панели управления, на которые устанавливаются все функциональные элементы, должны быть надлежащим образом герметизированы, для обеспечения заявленной степени защиты.

Электрические характеристики	
Контакты	
Номинальные характеристики согласно МЭК 60947-5-1	
Номинальное напряжение изоляции, U_i	300 В
Номинальный тепловой ток, I_{th}	5 А
Номинальный рабочий ток, I_e при 240 В	1 А
Категория применения AC 15,	
Номинальный рабочий ток, I_e при 24 В	0.3 А
Категория применения DC 13	при 125 В 0.2 А
Номин. импульсное выдерживаемое напряжение U_{imp}	6 кВ
Степень загрязнения	3
Защита от короткого замыкания	
Макс. плавкий предохранитель при 1 кА	gG 10A
Зуммер	
Защита от короткого замыкания	
Макс. плавкий предохранитель при 1 кА	gG 10A
Номинальные характеристики согласно МЭК 60947-5-1	
Номинальное напряжение изоляции, U_i	300 В
Номин. импульсное выдерживаемое напряжение U_{imp}	4 кВ
Номинальная частота	50-60 Гц
Уровень звука	≥ 80 дБ / 10 см
Срок службы	> 5000 часов
Выходной сигнал	
Частота пульсации звуковой и световой индикации	2 Гц

Компактная серия

Технические характеристики

Кнопки с подсветкой CP

Цвет	Номинал. ток		Яркость кнопки с плоской клавишей		Яркость кнопки с выступ. клавишей		Защита от наводок	Длина волны	Температура свечения
	мА Мин.	Макс.	лх Мин.	Макс.	лх Мин.	Макс.			
Номинальное напряжение 24 В AC / DC									
● Красный	8.5	11.5	150	600	120	400	5	620 ... 625	–
● Зелёный	8.0	11.0	200	800	150	500	5	515 ... 520	–
● Жёлтый	8.5	11.5	200	800	120	400	5	585 ... 590	–
● Синий	8.5	10.5	200	500	200	400	5	465 ... 470	–
○ Прозрачный	8.5	10.5	620	1000	360	700	5	–	8000 ... 12000
Номинальное напряжение 110 ... 130 В AC / DC									
● Красный	6.5	9.0	150	600	100	350	15	620 ... 625	–
● Зелёный	6.5	9.0	150	600	100	350	15	515 ... 520	–
● Жёлтый	6.5	9.0	150	600	100	350	15	585 ... 590	–
● Синий	6.5	9.0	200	450	180	300	15	465 ... 470	–
○ Прозрачный	6.5	9.0	520	860	300	600	15	–	8000 ... 12000
Номинальное напряжение 230 В AC / DC									
● Красный	4.0	6.0	150	600	120	400	15	620 ... 625	–
● Зелёный	4.0	6.0	150	900	150	500	15	515 ... 520	–
● Жёлтый	4.0	6.0	150	600	150	500	15	585 ... 590	–
● Синий	4.0	6.0	250	500	250	400	15	465 ... 470	–
○ Прозрачный	4.0	6.0	650	1050	380	720	15	–	8000 ... 12000

Примечание: испытания оптических параметров проводятся при расстоянии 2 мм между датчиком и светодиодом, при нейтральной окружающей среде, при номинальном напряжении питания.

Компактная серия

Технические характеристики

Сигнальные лампы CL2

Цвет	Номинал. ток		Яркость		Защита от наводок	Длина волны	Температура свечения
	мА Мин.	Макс.	lx Мин.	Макс.			
Номинальное напряжение 6.3 В DC							
● Красный	13	16	45	250	2	620 ... 625	–
● Зелёный	9.5	12.5	114	245	2	515 ... 520	–
● Жёлтый	13	16	65	210	2	585 ... 590	–
● Синий	9.5	12.5	8	35	2	465 ... 470	–
○ Прозрачный	10	13	300	850	2	–	8000 ... 12000
Номинальное напряжение 12 В DC							
● Красный	14	16	100	280	2	620 ... 625	–
● Зелёный	12	14	165	310	2.5	515 ... 520	–
● Жёлтый	13.5	16	85	230	2.5	585 ... 590	–
● Синий	12	14	10	50	2.5	465 ... 470	–
○ Прозрачный	12.5	14.5	480	850	2.5	–	8000 ... 12000
Номинальное напряжение 24 В AC / DC							
● Красный	14	16	75	240	6	620 ... 625	–
● Зелёный	13.5	15	120	320	6	515 ... 520	–
● Жёлтый	14	16	55	230	6	585 ... 590	–
● Синий	13.5	15	8	30	6	465 ... 470	–
○ Прозрачный	13.5	15	450	700	6	–	8000 ... 12000
Номинальное напряжение 48 ... 60 В AC / DC							
● Красный	14.5	16.5	75	200	7	620 ... 625	–
● Зелёный	14.5	16.5	140	340	7	515 ... 520	–
● Жёлтый	14.5	16.5	55	330	7	585 ... 590	–
● Синий	14.5	16.5	10	45	7	465 ... 470	–
○ Прозрачный	14.5	16.5	550	800	7	–	8000 ... 12000
Номинальное напряжение 110 ... 130 В AC							
● Красный	14.5	17	85	340	20	620 ... 625	–
● Зелёный	14.5	17	95	400	20	515 ... 520	–
● Жёлтый	14.5	17	85	250	20	585 ... 590	–
● Синий	14.5	17	8	30	20	465 ... 470	–
○ Прозрачный	14.5	17	400	700	20	–	8000 ... 12000
Номинальное напряжение 110 ... 130 В DC							
● Красный	7.5	9.5	40	110	20	620 ... 625	–
● Зелёный	7.5	9.5	80	250	20	515 ... 520	–
● Жёлтый	7.5	9.5	45	165	20	585 ... 590	–
● Синий	7.5	9.5	6	35	20	465 ... 470	–
○ Прозрачный	7.5	9.5	300	400	20	–	8000 ... 12000

Примечание: испытания оптических параметров проводятся при расстоянии 2 мм между датчиком и светодиодом, при нейтральной окружающей среде, при номинальном напряжении питания.

Компактная серия

Технические характеристики

Сигнальные лампы CL2

Цвет	Номинал. ток		Яркость		Защита от наводок В	Длина волны Нм	Температура свечения К
	мА Мин.	Макс.	lx Мин.	Макс.			
Номинальное напряжение 220 В DC							
● Красный	5	6	15	85	20	620 ... 625	–
● Зелёный	5	6	55	180	20	515 ... 520	–
● Жёлтый	5	6	15	115	20	585 ... 590	–
● Синий	5	6	5	35	20	465 ... 470	–
○ Прозрачный	5	6	200	320	20	–	8000 ... 12000
Номинальное напряжение 230 В AC							
● Красный	14.5	17	85	340	30	620 ... 625	–
● Зелёный	14.5	17	95	400	35	515 ... 520	–
● Жёлтый	14.5	17	85	235	35	585 ... 590	–
● Синий	14.5	17	8	30	35	465 ... 470	–
○ Прозрачный	14.5	17	400	700	35	–	8000 ... 12000
Номинальное напряжение 380 ... 415 В AC							
● Красный	14.5	17	85	340	55	620 ... 625	–
● Зелёный	14.5	17	95	400	65	515 ... 520	–
● Жёлтый	14.5	17	100	270	65	585 ... 590	–
● Синий	14.5	17	8	30	65	465 ... 470	–
○ Прозрачный	14.5	17	400	700	65	–	8000 ... 12000
Номинальное напряжение 230 В AC с защитой от наводок							
● Красный	14.5	17	55	255	60	620 ... 625	–
● Зелёный	14.5	17	60	265	80	515 ... 520	–
● Жёлтый	14.5	17	45	210	70	585 ... 590	–
● Синий	14.5	17	5	25	80	465 ... 470	–
○ Прозрачный	14.5	17	280	490	80	–	8000 ... 12000

Примечание: испытания оптических параметров проводятся при расстоянии 2 мм между датчиком и светодиодом, при нейтральной окружающей среде, при номинальном напряжении питания.

Компактная серия

Технические характеристики

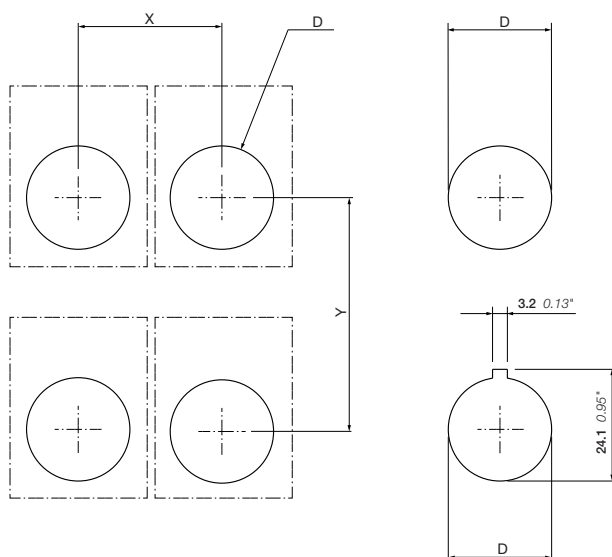
Зуммеры СВ

Цвет	Тип звучания	Номин. ток мА		Яркость Ix		Уровень громкости (дБ/10см)
		Мин.	Макс.	Мин.	Макс.	
Номинальное напряжение 24 В AC / DC						
● Красный	Импульсное	63	75	150	450	≥90
● Жёлтый	Импульсное	63	75	70	300	≥90
● Зелёный	Непрерывное	43	53	150	600	≥90
● Чёрный	Импульсное	58	72	–	–	≥90
● Чёрный	Непрерывное	40	50	–	–	≥90
Номинальное напряжение 110 ... 130 В AC						
● Красный	Импульсное	71	81	70	300	≥90
● Жёлтый	Импульсное	72	87	150	450	≥90
● Зелёный	Непрерывное	50	60	150	600	≥90
● Чёрный	Импульсное	42	54	–	–	≥90
● Чёрный	Непрерывное	40	50	–	–	≥90
Номинальное напряжение 110 ... 130 В DC						
● Красный	Импульсное	13	18	5	50	≥80
● Жёлтый	Импульсное	13	18	5	50	≥80
● Зелёный	Непрерывное	13	18	15	100	≥80
● Чёрный	Импульсное	13	18	–	–	≥80
● Чёрный	Непрерывное	13	18	–	–	≥80
Номинальное напряжение 230 В AC						
● Красный	Импульсное	70	84	150	450	≥90
● Жёлтый	Импульсное	72	82	70	300	≥90
● Зелёный	Непрерывное	50	62	350	900	≥90
● Чёрный	Импульсное	42	54	–	–	≥90
● Чёрный	Непрерывное	43	53	–	–	≥90

Примечание: испытания оптических параметров проводятся при расстоянии 2 мм между датчиком и светодиодом, при нейтральной окружающей среде, при номинальном напряжении питания (+/- 10%).

Компактная серия

Установочные размеры



Тип	Описание	X	Y	D	Толщина панели
CP, CL, CSS, CB	Кнопки, сигнальные лампы, переключатели, зуммеры	31 1.22"	50 1.97"	Ø 22.3 0.88"	1.5 0.06" - 6 0.24"
CP, CL, CSS, CB	Кнопки, сигнальные лампы, переключатели, зуммеры (с шильдиком для маркировки)	31 1.22"	55 2.17"	Ø 22.3 0.88"	1.5 0.06" - 6 0.24"
CPM, CP6	Грибовидные кнопки, кнопки специального назначения	41 1.61"	55 2.17"	Ø 22.3 0.88"	1.5 0.06" - 6 0.24"

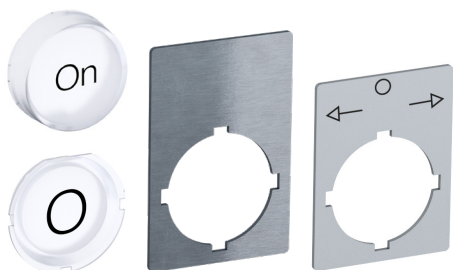
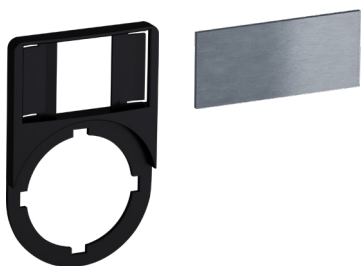
Шильдики для маркировки и колпачки с текстом

96	Шильдики для маркировки
100	Колпачки с текстом

Шильдики для маркировки и колпачки с текстом



Компания АВВ предлагает широкий ассортимент изделий для маркировки оборудования: алюминиевые шильдики, держатели шильдиков и пластиковые шильдики для маркировки, а также колпачки с текстом для кнопок с подсветкой и сигнальных ламп.



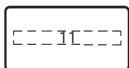
Шильдики для маркировки и колпачки с текстом

Держатель шильдика для маркировки и шильдики

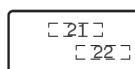


KA1-8120

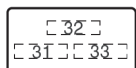
1SFA611930R0001



Однопозиционные шильдики



Двухпозиционные шильдики



Трёхпозиционные шильдики

Описание

Для светосигнальной аппаратуры Ø 22 мм, устанавливаемой на панель шкафа управления или металлические посты КЕМ, с нанесённой лазерной маркировкой.

Шильдик из черного пластика с алюминиевой поверхностью.

Описание	Тип	Код заказа	Кратность поставки, шт.	Вес (1 шт.), кг
Держатель шильдика для маркировки				
Чёрный пластик	KA1-8120	1SFA616920R8120	100	0.002

Шильдик

Без текста или символа	KA1-8121	1SFA616920R8121	100	0.001
------------------------	----------	-----------------	-----	-------

Шильдики с текстом на английском языке/символом

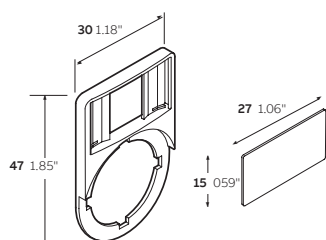
O	MA6-1032	1SFA611930R1032	10	0.001
I	MA6-1033	1SFA611930R1033	10	0.001
→	MA6-1034	1SFA611930R1034	10	0.001
→→	MA6-1035	1SFA611930R1035	10	0.001
Close	MA6-1036	1SFA611930R1036	10	0.001
Open	MA6-1037	1SFA611930R1037	10	0.001
On	MA6-1038	1SFA611930R1038	10	0.001
Off	MA6-1039	1SFA611930R1039	10	0.001
Fast	MA6-1040	1SFA611930R1040	10	0.001
Slow	MA6-1041	1SFA611930R1041	10	0.001
Down	MA6-1042	1SFA611930R1042	10	0.001
Up	MA6-1043	1SFA611930R1043	10	0.001
Start	MA6-1044	1SFA611930R1044	10	0.001
Stop	MA6-1045	1SFA611930R1045	10	0.001
Reset	MA6-1047	1SFA611930R1047	10	0.001
Run	MA6-1054	1SFA611930R1054	10	0.001
Fault	MA6-1058	1SFA611930R1058	10	0.001
Trip	MA6-1118	1SFA611930R1118	10	0.001
⚡	MA6-1210	1SFA611930R1210	10	0.001

Шильдики для двухпозиционных переключателей

Поз. 21	Поз. 22				
O	I	MA6-1070	1SFA611930R1070	10	0.001
I	II	MA6-1071	1SFA611930R1071	10	0.001
Off	On	MA6-1073	1SFA611930R1073	10	0.001
Stop	Start	MA6-1074	1SFA611930R1074	10	0.001
Low	High	MA6-1075	1SFA611930R1075	10	0.001
Slow	Fast	MA6-1076	1SFA611930R1076	10	0.001
Close	Open	MA6-1077	1SFA611930R1077	10	0.001
Jog	Run	MA6-1078	1SFA611930R1078	10	0.001
Hand	Auto	MA6-1079	1SFA611930R1079	10	0.001

Шильдики для трехпозиционных переключателей

Поз. 31	Поз. 32	Поз. 33				
←	O	→	MA6-1080	1SFA611930R1080	10	0.001
I	O	II	MA6-1082	1SFA611930R1082	10	0.001
Hand	O	Auto	MA6-1083	1SFA611930R1083	10	0.001
Slow	Off	Fast	MA6-1084	1SFA611930R1084	10	0.001
Man		Auto	MA6-1085	1SFA611930R1085	10	0.001
Man	Off	Auto	MA6-1086	1SFA611930R1086	10	0.001
O		I	MA6-1087	1SFA611930R1087	10	0.001



KA1-8120

KA1-8121

Габаритные размеры (мм, дюймы)

Шильдики для маркировки и колпачки с текстом

Для кнопок аварийной остановки



1SFA616915R1005

15FC151388V0001



SK615546-2

15FC151386V0001

Описание

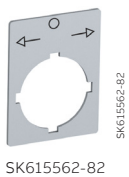
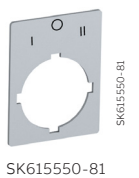
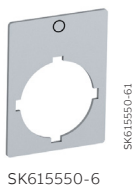
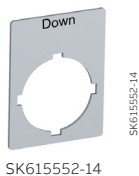
Для светосигнальной аппаратуры Ø 22 мм.

Для соответствия стандарту безопасности EN/ISO 13850 кнопки аварийной остановки должны устанавливаться на жёлтую подложку.

Описание	Тип	Код заказа	Кратность поставки, шт.	Вес (1 шт.), кг
Жёлтый пластик Ø 70мм				
Без текста	–	1SFA616915R1038	10	0.003
Emergency stop	–	1SFA616915R1005	10	0.003
Алюминий Ø 70 мм				
Без текста	–	SK615546-8	10	0.010
Emergency stop	–	SK615546-2	10	0.010
Алюминий 59 x 39.5 мм				
Без текста	MA6-1010	1SFA611930R1010	10	0.005
Emergency stop	MA6-1019	1SFA611930R1019	10	0.005
Жёлтый пластик 59 x 39.5 мм				
Без текста	MA6-1011	1SFA611930R1011	10	0.002
Emergency stop	MA6-1023	1SFA611930R1023	10	0.002

Шильдики для маркировки и колпачки с текстом

Для установки на панель шкафа или металлические кнопочные посты КЕМ



Описание

Для светосигнальной аппаратуры Ø 22 мм. Изготовлены из светло-серого алюминия.

Тип	Код заказа	Кратность поставки, шт.	Вес (1 шт.), кг
-----	------------	-------------------------	-----------------

Без текста

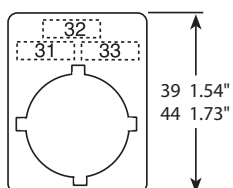
Высота 39 мм	MA16-1000	1SFA611940R1000	10	0.002
Высота 44 мм	MA16-1001	1SFA611940R1001	10	0.002

Шильдики для кнопок, грибовидных кнопок и сигнальных ламп

Высота 39 мм	Тип	Код заказа	Кратность поставки, шт.	Вес (1 шт.), кг
O	–	SK615550-61	10	0.002
I	–	SK615550-62	10	0.002
→	–	SK615562-12	10	0.002
→ →	–	SK615562-27	10	0.002
Close	–	SK615552-13	10	0.002
Down	–	SK615552-14	10	0.002
Emergency stop	–	SK615552-15	10	0.002
Fast	–	SK615552-16	10	0.002
Forward	–	SK615552-17	10	0.002
In	–	SK615550-29	10	0.002
Lower	–	SK615552-20	10	0.002
Off	–	SK615552-21	10	0.002
On	–	SK615552-22	10	0.002
Open	–	SK615552-23	10	0.002
Raise	–	SK615552-25	10	0.002
Reset	–	SK615552-27	10	0.002
Reverse	–	SK615552-28	10	0.002
Правый	–	SK615552-40	10	0.002
Run	–	SK615552-29	10	0.002
Slow	–	SK615552-30	10	0.002
Start	–	SK615550-44	10	0.002
Stop	–	SK615552-31	10	0.002
Up	–	SK615552-32	10	0.002

Трёхпозиционные шильдики для переключателей

Поз.31	Поз.32	Поз.33	Тип	Код заказа	Кратность поставки, шт.	Вес (1 шт.), кг
I	O	II	–	SK615550-81	10	0.002
←	O	→	–	SK615562-82	10	0.002
→	O	→ →	–	SK615562-83	10	0.002
Hand	O	Auto	–	SK615550-80	10	0.002



Трёхпозиционные шильдики
Габаритные размеры (мм, дюймы)

Шильдики для маркировки и колпачки с текстом

Колпачки с текстом для кнопок с подсветкой и сигнальных ламп



KTC1-1020

1SFC151296V0001



KTC1-9004

1SFC151296V0001



KTC1-1019

9BA186913



KTC2-1020

1SFC151290V0001



KTC3-1019

9BA186938



KTC3-1020

1SFC151294V0001



Сигнальная лампа

1SFC151312V0001

Описание

Для установки под линзой кнопки с подсветкой или сигнальной лампы. Необходимы для добавления символа или текста.

Рекомендуется использовать белые колпачки с текстом из-за высокой непрозрачности цветных линз.

Цветные колпачки с текстом можно использовать только в сочетании с прозрачной линзой.






Текст/символ	Цвет	Тип	Код заказа	Кратность поставки, шт.	Вес (1 шт.), кг
Плоская клавиша					
Без текста	○ Белый	KTC1-9000	1SFA616901R9000	10	0.001
START	○ Белый	KTC6-1042	1SFA616906R1042	10	0.001
R	○ Белый	KTC1-9009	1SFA616901R9009	10	0.001
On	○ Белый	KTC1-1020	1SFA616901R1020	10	0.001
ON	○ Белый	KTC1-1039	1SFA616901R1039	10	0.001
	● Зелёный	KTC6-1039	1SFA616906R1039	10	0.001
	● Чёрный	KTC8-1039	1SFA616908R1039	10	0.001
Off	○ Белый	KTC1-1019	1SFA616901R1019	10	0.001
Stop	○ Белый	KTC1-1031	1SFA616901R1031	10	0.001
STOP	● Красный	KTC4-1047	1SFA616904R1047	10	0.001
Reset	○ Белый	KTC1-1025	1SFA616901R1025	10	0.001
O	○ Белый	KTC1-9004	1SFA616901R9004	10	0.001
	● Красный	KTC4-9004	1SFA616904R9004	10	0.001
	● Чёрный	KTC8-9004	1SFA616908R9004	10	0.001
I	○ Белый	KTC1-9002	1SFA616901R9002	10	0.001
	● Зелёный	KTC6-9002	1SFA616906R9002	10	0.001
	● Чёрный	KTC8-9002	1SFA616908R9002	10	0.001
II	○ Белый	KTC1-9003	1SFA616901R9003	10	0.001
	● Чёрный	KTC8-9003	1SFA616908R9003	10	0.001
III	○ Белый	KTC1-9028	1SFA616901R9028	10	0.001
+	● Чёрный	KTC8-9011	1SFA616908R9011	10	0.001
-	● Чёрный	KTC8-9012	1SFA616908R9012	10	0.001
↑	○ Белый	KTC1-9005	1SFA616901R9005	10	0.001
	● Чёрный	KTC8-9005	1SFA616908R9005	10	0.001
↔	● Чёрный	KTC8-9015	1SFA616908R9015	10	0.001
↔	○ Белый	KTC1-9016	1SFA616901R9016	10	0.001
	● Чёрный	KTC8-9016	1SFA616908R9016	10	0.001
↔	○ Белый	KTC1-9006	1SFA616901R9006	10	0.001
	● Чёрный	KTC8-9018	1SFA616908R9018	10	0.001
⊕	○ Белый	KTC1-9020	1SFA616901R9020	10	0.001
⊕	○ Белый	KTC1-9026	1SFA616901R9026	10	0.001
	● Чёрный	KTC8-9026	1SFA616908R9026	10	0.001
Выступающая клавиша					
Без текста	○ Белый	KTC2-9000	1SFA616902R9000	10	0.001
On	○ Белый	KTC2-1020	1SFA616902R1020	10	0.001
Off	● Красный	KTC5-1040	1SFA616905R1040	10	0.001
Stop	○ Белый	KTC2-1031	1SFA616902R1031	10	0.001
STOP	● Красный	KTC5-1047	1SFA616905R1047	10	0.001
Reset	○ Белый	KTC2-1025	1SFA616902R1025	10	0.001
O	● Красный	KTC5-9004	1SFA616905R9004	10	0.001
I	○ Белый	KTC2-9002	1SFA616902R9002	10	0.001
II	○ Белый	KTC2-9003	1SFA616902R9003	10	0.001
III	○ Белый	KTC2-9028	1SFA616902R9028	10	0.001
↑	○ Белый	KTC2-9005	1SFA616902R9005	10	0.001
↔	○ Белый	KTC2-9015	1SFA616902R9015	10	0.001
↔	○ Белый	KTC2-9016	1SFA616902R9016	10	0.001
↔	○ Белый	KTC2-9006	1SFA616902R9006	10	0.001
Для сигнальных ламп					
Без текста	○ Белый	KTC3-9000	1SFA616903R9000	10	0.001
On	○ Белый	KTC3-1020	1SFA616903R1020	10	0.001
ON	○ Белый	KTC3-1039	1SFA616903R1039	10	0.001
Off	○ Белый	KTC3-1019	1SFA616903R1019	10	0.001
I	○ Белый	KTC3-9002	1SFA616903R9002	10	0.001

Выбор цвета

Основная техническая информация

Выбор цвета согласно МЭК 60073

Стандарт IEC 60073 (ГОСТ Р МЭК 60073) определяет принципы кодирования для индикаторов и исполнительных механизмов и дает рекомендации относительно использования цветов. Ниже приводится выдержка из стандарта. Более подробная информация представлена в стандарте.

Значения цвета – основные принципы				
Цвет		Безопасность персонала или окружающей среды	Условия технологического процесса	Состояние оборудования
	Красный	Опасность	Авария	Неисправность
	Жёлтый	Предупреждение / предостережение	Ненормальное	Ненормальное
	Зелёный	Безопасность	Нормальное	Нормальное
	Синий	Предписывающее значение		
	Белый, серый, черный	Специального значения нет		

Аварийные рукоятки управления без подсветки

Рукоятки управления АВАРИЙНАЯ ОСТАНОВКА / ВЫКЛ. обозначаются КРАСНЫМ цветом

Рукоятки управления СТОП / ВЫКЛ

Для рукояток управления СТОП / ВЫКЛ. используются БЕЛЫЙ, СЕРЫЙ и ЧЕРНЫЙ цвета, с предпочтительным ЧЕРНЫМ цветом. Допускается также использование КРАСНОГО цвета. ЗЕЛЕНый цвет не применяется.

Рукоятки управления ПУСК / ВКЛ.

Для рукояток управления ПУСК / ВКЛ., которые обеспечивают замыкание цепи и включение оборудования, предпочтительно применять БЕЛЫЙ, СЕРЫЙ и ЧЕРНЫЙ цвета, с преимущественным использованием БЕЛОГО цвета. Допускается также применение ЗЕЛЕНОГО цвета. КРАСНЫЙ цвет не используется.

Использование БЕЛОГО и ЧЕРНОГО цветов в особых случаях

В случае использования БЕЛОГО и ЧЕРНОГО цветов для обозначения рукояток управления ПУСК / ВКЛ. и СТОП / ВЫКЛ., БЕЛЫЙ цвет применяется для обозначения рукояток управления ПУСК / ВКЛ., а ЧЕРНЫЙ цвет - для рукояток управления СТОП / ВЫКЛ

Рукоятки управления, используемые поочередно для операций ПУСК и СТОП или ВКЛ. и ВЫКЛ.

Если рукоятки управления используются поочередно несколько раз для операций ПУСК / ВКЛ. и СТОП / ВЫКЛ., предпочтительными цветами для них являются БЕЛЫЙ, СЕРЫЙ и ЧЕРНЫЙ. ЖЕЛТЫЙ и ЗЕЛЕНый цвета не применяются. КРАСНЫЙ цвет используется только в том случае, когда одна и та же рукоятка управления, не являющаяся кнопкой, применяется как для операций АВАРИЙНОЙ ОСТАНОВКИ / ВЫКЛ., так и для нормальной эксплуатации. БЕЛЫЙ, СЕРЫЙ и ЧЕРНЫЙ являются предпочтительными цветами для рукояток управления, при включении которых начинается движение, а при отпуске - происходит остановка (например, в случаях медленного или толчкового перемещения). Допускается также применение ЗЕЛЕНОГО цвета. КРАСНЫЙ цвет не используется.

Рукоятки управления СБРОС

Рукоятки управления СБРОС (используемые, например, с реле защиты) имеют СИНИЙ, БЕЛЫЙ, СЕРЫЙ или ЧЕРНЫЙ цвет, кроме рукояток управления СБРОС, выполняющих функции СТОП / ВЫКЛ. Цвет рукояток управления операциями СТОП / ВЫКЛ. должен соответствовать цвету рукояток управления СТОП / ВЫКЛ., как указано выше.

Степень защиты

Общие технические данные

В промышленных электроустановках степень защиты, необходимая для оборудования, зависит от условий эксплуатации.

Степень защиты, обеспечиваемая корпусом аппарата или шкафом (оболочкой), в котором установлено оборудование, выражается кодом IP, указывающим уровень защиты от доступа к опасным частям, проникновения посторонних предметов и/или проникновения воды, в соответствии со стандартами IEC 60529, IEC 60947-1 (ГОСТ Р 50030.1).

Кроме обозначения IP в код входят две цифры, за которыми следуют две дополнительные буквы (при необходимости). Краткое описание элементов кода IP приводится ниже.

Защита оборудования		Защита персонала
Первая цифра	От проникновения посторонних частиц/предметов	От соприкосновения с опасными частями
IP 0	Нет защиты	Нет защиты
1	Диаметр > 50 мм	Тыльная сторона ладони
2	Диаметр > 12.5 мм	Палец
3	Диаметр > 2.5 мм	Инструмент
4	Диаметр > 1 мм	Проводник
5	Частичная защита от пыли	Проводник
6	Полная защита от пыли	Проводник
Вторая цифра	От проникновения влаги	
0	Нет защиты	
1	Вертикально падающие капли	
2	Капли воды, падающие под углом < 15° от вертикали	
3	Дождевые струи под углом < 60° от вертикали	
4	Брызги воды с любого направления	
5	Слабые струи воды	
6	Сильные струи воды	
7	Кратковременное погружение в воду	
8	Постоянное погружение в воду	
9K*	Струя воды с высоким давлением и с высокой температурой	



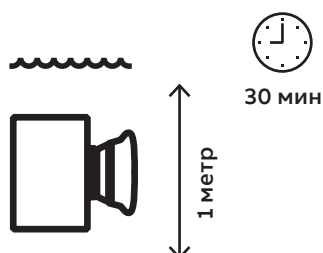
Примечание: тип корпуса или шкафа, в котором должно быть установлено оборудование, следует выбирать с учетом требуемой степени защиты.

(*) Согласно DIN 40050-9.

Испытания водой

IP67

Погружение изделия



IP69K

