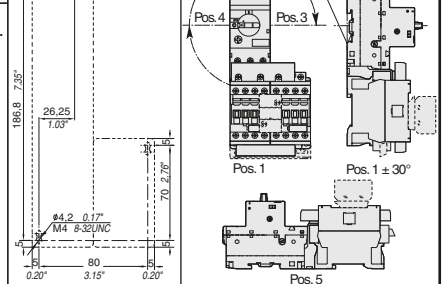
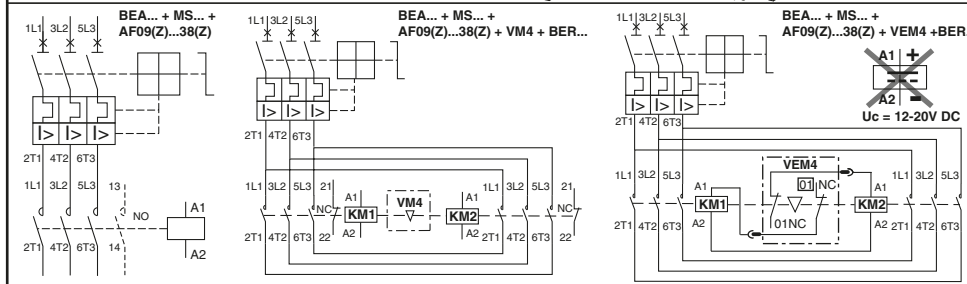
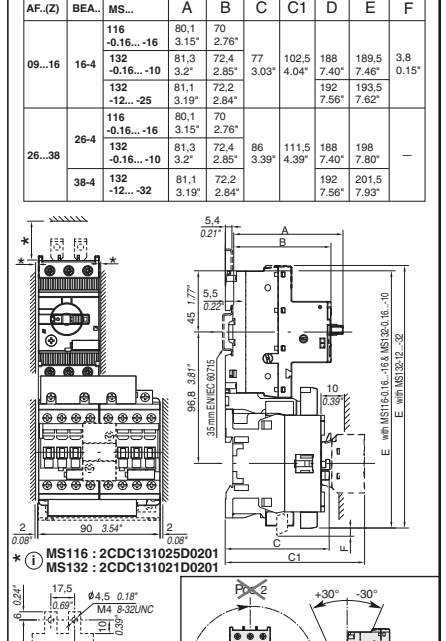
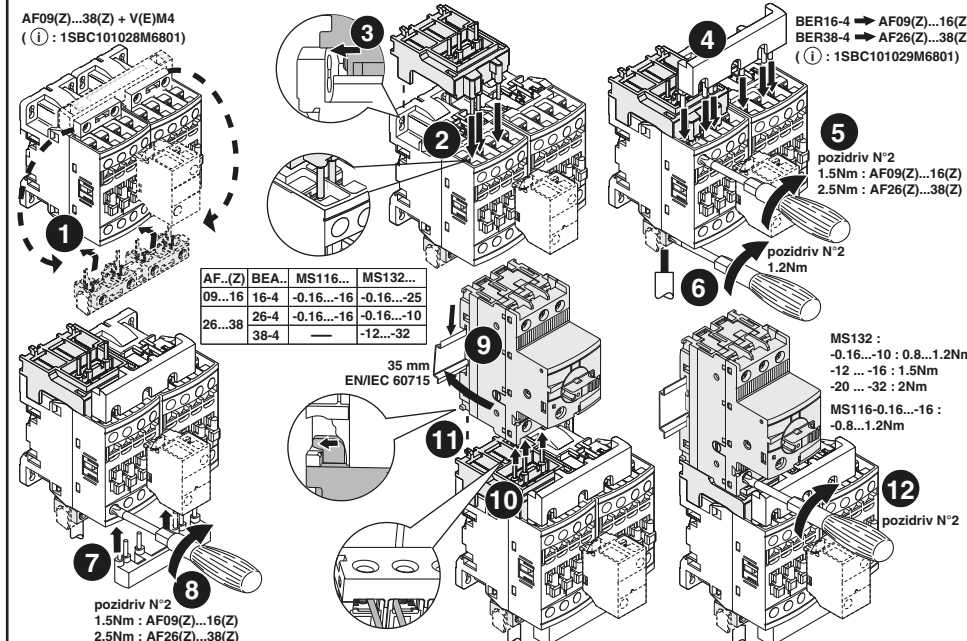
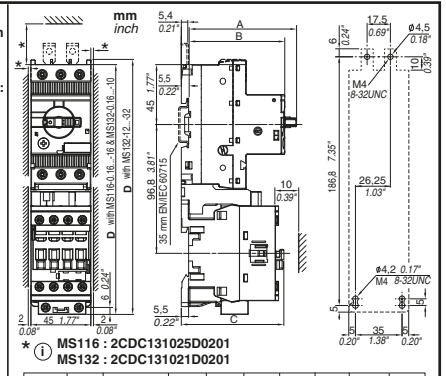
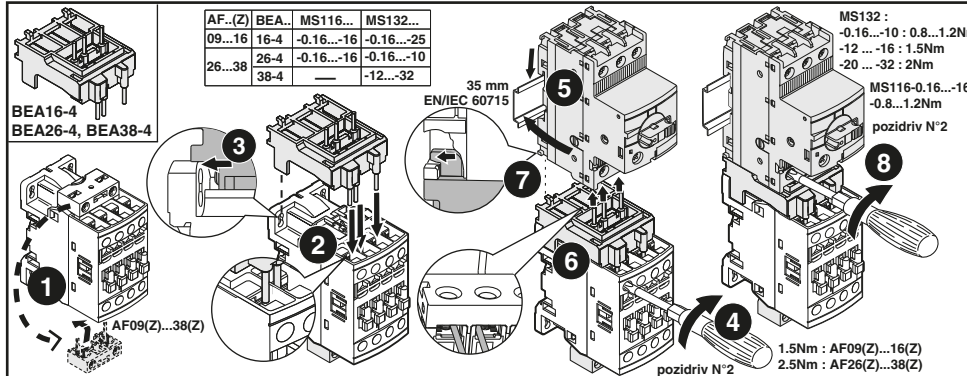


BEA16-4, BEA26-4, BEA38-4

1SBC101030M6801-01/16

Connecting link
 Verbinder
 Pièce de connexion
 Överkopplingskena
 Connessione salvamotore
 Puente de conexión
 手动起动机连接件
 Соединительный адаптер

Operating instructions
 Betriebsanleitung
 Notice d'instruction
 Instruktion
 Istruzioni tecniche
 Instrucciones de empleo
 操作说明
 Инструкция по эксплуатации



Warning ! Hazardous voltage ! The operation, installation and servicing of this appliance must be carried out by a qualified electrician applying the relevant rules of the art, Installation standards and safety regulations. Do not touch live parts. Danger !

Warnung ! Gefährliche Spannung! Die Inbetriebnahme und die Installation des vorhandenen Gerätes sowie jegliche Wartungsarbeiten müssen durch einen Fachelektriker, der die anerkannten technischen Regeln, die Montagevorschriften und die Sicherheitsvorschriften beachtet, durchgeführt werden. Spannung führende Teile nicht berühren. Lebensgefahr !

Avertissement ! Tension électrique dangereuse ! La mise en œuvre, l'installation de cet appareil et toute intervention doivent être effectuées par un électricien professionnel appliquant les règles de l'art, les normes d'installation et les règlements de sécurité. Ne pas toucher les pièces sous tension. Danger de mort !

Warning ! Farlig spänning ! Igångsättning och installation av apparaten samt alla ingrepp bör utföras av en kompetent elektriker enligt gällande installationsnormer och säkerhetsregler. Beröring av spänningsförande delar är förenat med livsfara !

Avvertenza ! Tensione pericolosa! La messa in opera, l'installazione di questo apparecchio ed ogni tipo di intervento devono essere effettuati da un elettricista professionista il quale applichi le regole del mestiere, le norme di installazione ed i regolamenti di sicurezza. Non toccare le parti attive. Pericolo di vita !

¡ Advertencia ! ¡ Tensión peligrosa ! La puesta en aplicación, la instalación de este aparato y cualquier intervención deben realizarse por un electricista profesional que aplique las reglas del oficio, las normas de instalaciones y la reglamentación de seguridad. Las partes bajo tensión no deben tocarse. Peligro de muerte !

警告 ! 电压危险 ! 产品安装、操作、维修必须由具备资质的专业电工遵照相关制度、法规、安装标准及安全规范完成。务必不要触及带电部件，危险 !

ОСТОРОЖНО! Опасное напряжение! Ввод в эксплуатацию, обслуживание и сервисные работы на оборудовании должны производиться квалифицированным персоналом в соответствии с национальными стандартами и требованиями безопасности. Не дотрагивайтесь до токоведущих частей. Опасно!

ABB France
 3, rue Jean Perrin
 69680 Chassieu / France
 www.abb.com/lowvoltage

