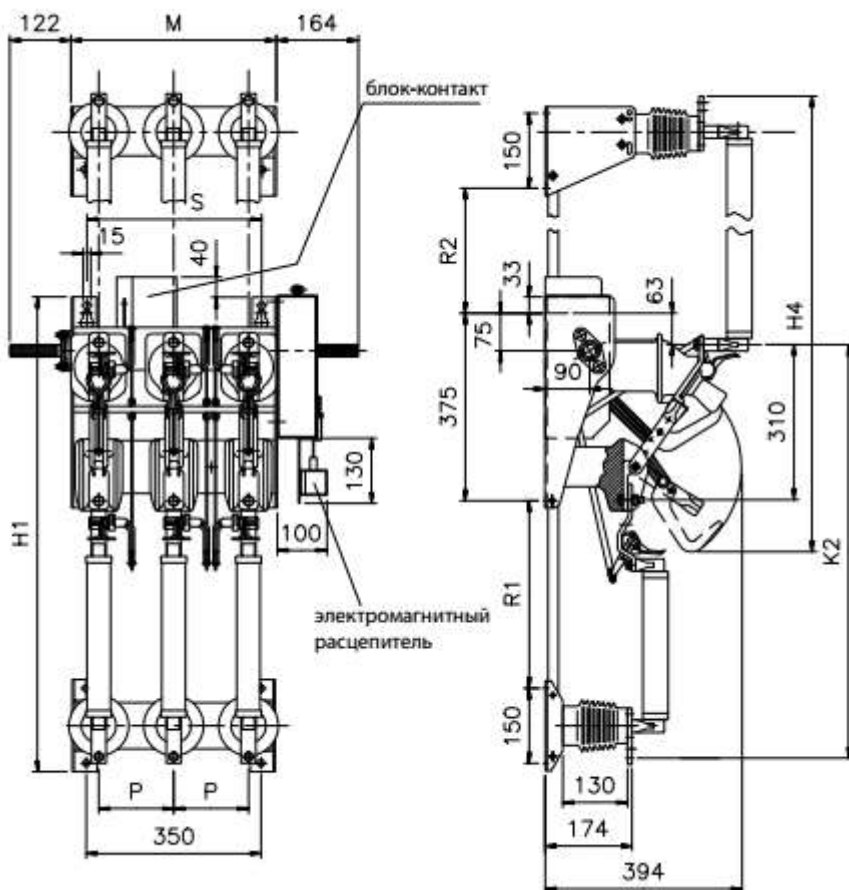


Плата с держателями предохранителей типа F12 с комплектом аварийного отключения



F12		1УМХ064195М0001	
Электрические параметры	Номинальное напряжение Un	кВ	12
	Номинальный ток In	А	400/630
Механические параметры	Межфазное расстояние	мм	170
	Тип монтажа	со стороны оси вращения ножей	
	Тип пружинного механизма	для Тип А (две пружины)	
	Комплект аварийного отключения	есть	

Габаритные размеры



Предохранители кV	длина	H1(мм)	H4(мм)	K2(мм)	K4(мм)	R1(мм)	R2(мм)
		3,6/7,2	192мм	848	710	722	598
	292мм	948	810	822	698	375	150
12	292мм	948	810	822	698	375	150
	442мм	1098	960	972	848	525	300

Тип	P	M(мм)	S(мм)
F12	P=150мм	412	350
F12	P=170мм	452	390
F12	P=210мм	532	470