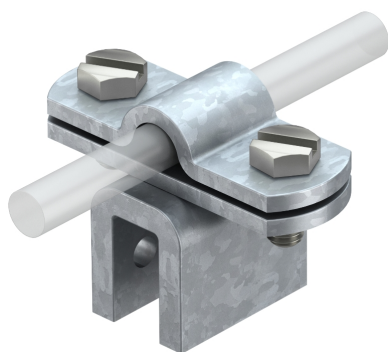


Фальцевая клемма для круглых проводников Rd 8-10, до 10 мм



Артикул: 5317207
Тип: 270 8-10 FT

- толщина фальца до 10 мм; • для прокладки проводников вдоль и поперек поверхности;
- в соответствии с требованиями DIN V VDE V 0185-3 раздел 4.5.

Тип	Посадка, мм	Диапазон зажима, мм	Упаковка, шт.	Вес, кг/100 шт.	Арт. №
270 8-10 FT	Rd 8-10	max. 10	20	13,810	5317207

Размеры

