

# Metra

СИСТЕМА КАБЕЛЬНЫХ КАНАЛОВ И МИНИ-КАНАЛОВ



## КАТАЛОГ

СИСТЕМА  
ДЛЯ НАСТЕННОЙ ПРОКЛАДКИ  
КАБЕЛЕЙ И ОРГАНИЗАЦИИ  
РАБОЧИХ МЕСТ



МИРОВОЙ СПЕЦИАЛИСТ ПО ЭЛЕКТРИЧЕСКИМ  
И ИНФОРМАЦИОННЫМ СИСТЕМАМ ЗДАНИЙ

 **legrand**<sup>®</sup>

[www.legrand.ru](http://www.legrand.ru)

# Metra

СИСТЕМА КАБЕЛЬНЫХ КАНАЛОВ И МИНИ-КАНАЛОВ

## СОДЕРЖАНИЕ

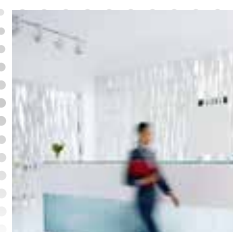
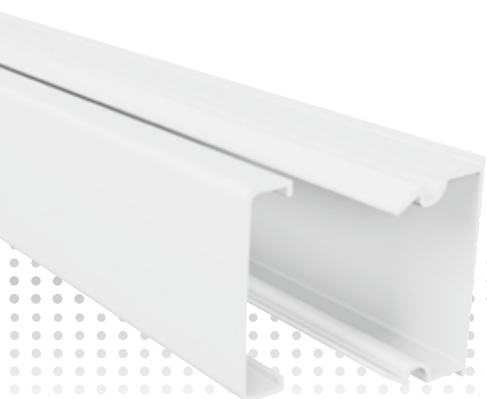
КАБЕЛЬНЫЕ КАНАЛЫ СЕРИИ METRA И ЭУИ MOSAIC .....	02
Кабельные каналы серии Metra .....	02
Электроустановочные изделия серии Mosaic .....	12
КАБЕЛЬНЫЕ МИНИ-КАНАЛЫ СЕРИИ METRA И ЭУИ QUTEO .....	18
Кабельные мини-каналы серии Metra .....	18
Электроустановочные изделия серии Quteo .....	28

ВЫСОКОЕ  
КАЧЕСТВО LEGRAND  
по доступной цене

Metra – новая линейка кабельных каналов и мини-каналов Legrand, отвечающая следующим требованиям:

- доступная цена,
- российское производство,
- компактный и сбалансированный ассортимент, отвечающий основным требованиям потребителей на среднем ценовом сегменте рынка.

Кабельные каналы и мини-каналы серии Metra применяются в коммерческих, общественных и жилых зданиях для настенной прокладки кабелей и для организации рабочих мест. При этом обеспечивается быстрый и удобный монтаж, разделение питающих и информационных кабелей, а также возможность оперативного расширения рабочих мест при перепланировке.





## Начиная с 1990-х гг., Группа Legrand в России является не только коммерческой структурой, но и локальным производителем электротехнического оборудования.

На площадке «Легран Новый Город» в Ульяновске сосредоточено производство продукции серии Metra.

На сегодняшний день на предприятии используются следующие технологии:

- смешивание ПВХ-композиций,
- экструзия (преобразование ПВХ из порошка в пластиковый профиль),
- инъекция (литье пластмасс под давлением),
- компрессия (прямое прессование пластмасс),
- сборка и упаковка.

Для производства кабельных каналов и мини-каналов серии Metra используется пожаробезопасный и экологичный материал ПВХ, не поддерживающий горение и не содержащий вредных для здоровья примесей. Высококачественный мягкий пластик, стойкий к воздействию ультрафиолета, обеспечивает отличный внешний вид и долговечность системы. Поверхность всех кабельных каналов защищена специальной пленкой, легко удаляемой после монтажа.



## ЭКОЛОГИЧНОСТЬ



### Продукция разработана с учетом аспектов экологии

Группа Legrand стремится поставлять высококачественную продукцию, полностью удовлетворяющую требованиям времени:

- Использование материалов на 100 % подлежащих вторичной переработке (ПВХ);
- Использование материалов, не содержащих вредных веществ, таких как свинец, олово, кадмий, шестивалентный хром, ПБД и ПБДЭ;
- Использование упаковки, подлежащей вторичной переработке.

**Наши производственные площадки сертифицированы на соответствие стандарту качества ISO 9001.**



# Кабельные каналы серии Metra

Оптимизированное  
предложение,  
удовлетворяющее  
требованиям большинства  
коммерческих зданий

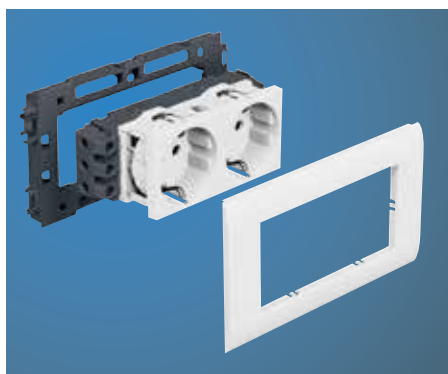
- Четыре типоразмера:  
85 x 50 мм, 100 x 50 мм, 130 x 50 мм, 160 x 50 мм
- Один каталожный номер для кабель-канала  
в сборе с крышкой
- Используются для прокладки слаботочных  
и силовых кабелей
- Монтаж в вертикальном и горизонтальном  
положениях



# Монтаж

## электроустановочных изделий

ВОЗМОЖНОСТЬ МОНТАЖА В КАБЕЛЬНЫЕ КАНАЛЫ ЭЛЕКТРОУСТАНОВОЧНЫХ ИЗДЕЛИЙ LEGRAND СЕРИЙ MOSAIC, VALENA, ETIKA, CELIANE И ДР.



ТРАДИЦИОННЫЙ МЕТОД МОНТАЖА ЭЛЕКТРОУСТАНОВОЧНЫХ ИЗДЕЛИЙ С МОДУЛЬНЫМИ ИЛИ УНИВЕРСАЛЬНЫМИ СУППОРТАМИ



Монтаж производится защелкиванием, без использования инструмента, при этом обеспечивается надежная фиксация в кабельном канале. Механизмы Mosaic устанавливаются с помощью модульных суппортов вместимостью от 2 до 6 модулей.



Устройства с расстоянием между винтами 60 мм, такие как электроустановочные изделия серий Etika или Valena, устанавливаются на винтах с помощью универсального суппорта.



# Широкий ассортимент аксессуаров

обеспечивает  
отличную отделку  
и удобство монтажа

- Торцевые заглушки могут быть дополнительно закреплены винтами для максимально надежной фиксации
- При монтаже Т-образных отводов не требуется распиливать крышку основного кабельного канала
- Самоклеющиеся накладки на стык профиля могут устанавливаться как в процессе монтажа кабельных каналов, так и после окончания монтажа. В месте, где используется накладка на стык профиля, накладка на стык крышки не требуется
- Изменяемые внешние и внутренние углы поставляются со специальными адаптерами для максимально надежной фиксации на кабельном канале

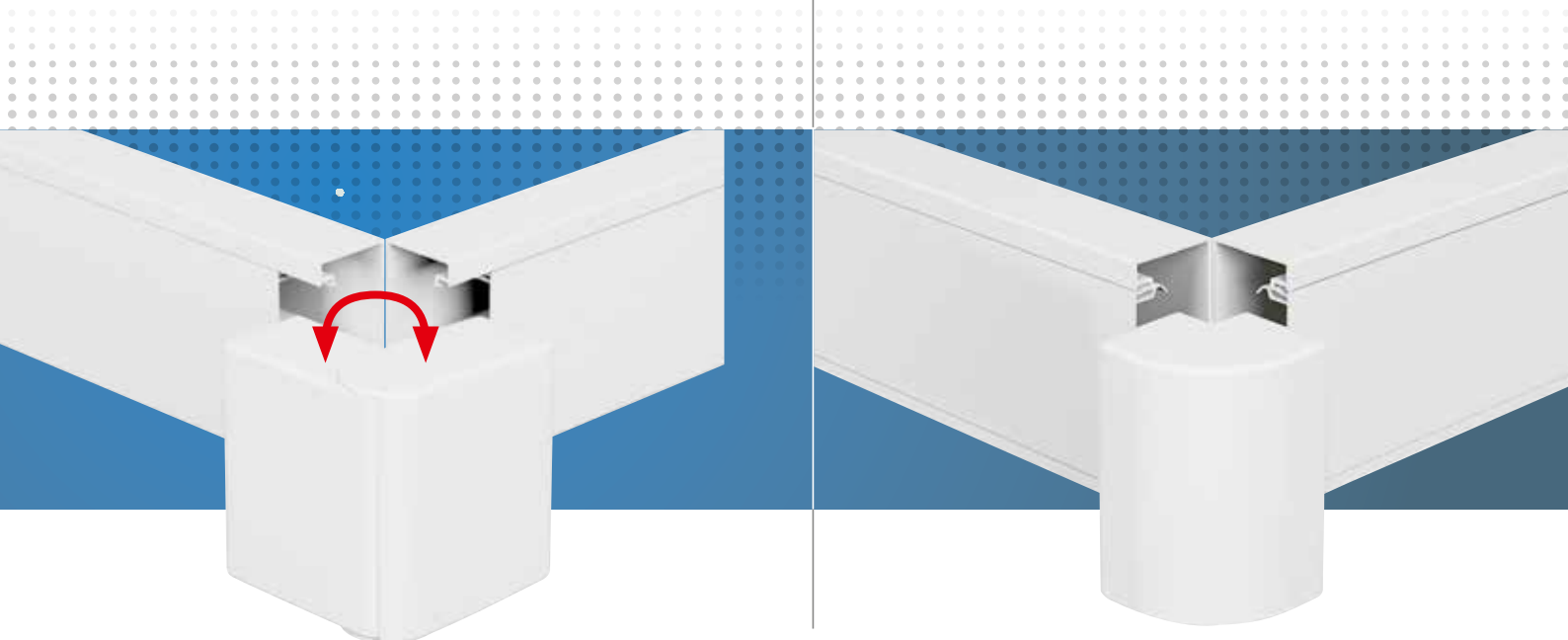
ДЛЯ КАБЕЛЬНОГО КАНАЛА 100 x 50 ММ ДОСТУПНЫ КАК ИЗМЕНЯЕМЫЕ, ТАК И НЕИЗМЕНЯЕМЫЕ ВНЕШНИЕ И ВНУТРЕННИЕ УГЛЫ

## ▶ ИЗМЕНЯЕМЫЕ УГЛЫ

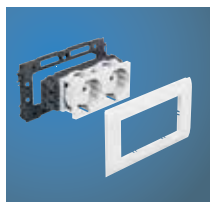
- Изменяемые углы легко адаптируются к различным конфигурациям и обеспечивают эстетичный внешний вид системы
- Углы быстро устанавливаются и надежно удерживаются на кабель-канале

## ▶ НЕИЗМЕНЯЕМЫЕ УГЛЫ

Данное решение позволяет снизить стоимость системы в конфигурациях, где кабель-каналы поворачиваются строго на 90°



▶ ВНУТРЕННИЙ УГОЛ



Суппорт для электроустановочных изделий серии Mosaic

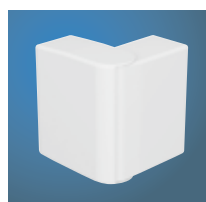


Изменяемый (от 80° до 120°)



Неизменяемый (90°)

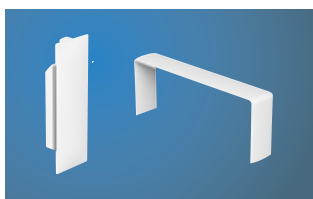
▶ ВНЕШНИЙ УГОЛ



Изменяемый (от 60° до 120°)



Неизменяемый (90°)



Накладки на стык крышки и профиля



Плоский угол



Т-образный отвод



Заглушка

# Кабельные каналы серии Metra

профили и аксессуары

КАБЕЛЬ-КАНАЛЫ	КАБЕЛЬ-КАНАЛЫ И АКСЕССУАРЫ					ИЗМЕНЯЕМЫЕ УГЛЫ		НЕИЗМЕНЯЕМЫЕ УГЛЫ 90°	
	Профиль + крышка	Перегородка	Накладка на стык профиля	Накладка на стык крышки	Торцевая заглушка	Внутренний угол	Внешний угол	Внутренний угол	Внешний угол
<p>Сечение (мм)</p>									
<p><b>85 x 50</b></p>	6 380 80	6 380 08	6 380 26	6 380 01	6 380 25	6 380 21	6 380 22	-	-
<p><b>100 x 50</b></p>	6 380 81	6 380 08	6 380 36	6 380 01	6 380 35	6 380 31	6 380 32	6 380 11	6 380 12
<p><b>130 x 50</b></p>	6 380 82	6 380 08	6 380 46	6 380 01	6 380 45	6 380 41	6 380 42	-	-
<p><b>160 x 50</b></p>	6 380 83	6 380 08	6 380 96	6 380 85	6 380 95	6 380 91	6 380 92	-	-

## Розетки Mosaic

НЕИЗМЕНЯЕМЫЕ УГЛЫ 90°	ОТВОД	СУПОРТЫ			
		Для механизмов 45 x 45 мм			Для механизмов с расстоянием между винтами 60 мм
Плоский угол	T-образный отвод	2 модуля	4 модуля	6 модулей	1 пост
6 380 23	6 380 24	6 380 02	6 380 03	6 380 04	6 117 88
6 380 13	6 380 34	6 380 02	6 380 03	6 380 04	6 117 88
6 380 43	6 380 44	6 380 02	6 380 03	6 380 04	6 117 88
638093	6 380 94	6 380 86	6 380 87	6 380 88	-

РОЗЕТКИ MOSAIC С ВИНТОВЫМИ ЗАЖИМАМИ НЕМЕЦКОГО СТАНДАРТА				
		Стандартная	Красная	С мех. блокировкой
2К + 3, 2 модуля		0 776 01	0 776 11	0 776 21
2 x 2К + 3, 4 модуля		0 776 02	0 776 12	0 776 22
3 x 2К + 3, 6 модулей		0 776 03	0 776 13	0 776 23
РОЗЕТКИ MOSAIC RJ45				
Кат. 6 UTP 2 модуля			0 765 64	
Кат. 5е UTP 2 модуля			0 765 54	
Кат. 6 UTP 1 модуль			0 765 61	
Кат. 5е UTP 1 модуль			0 765 51	

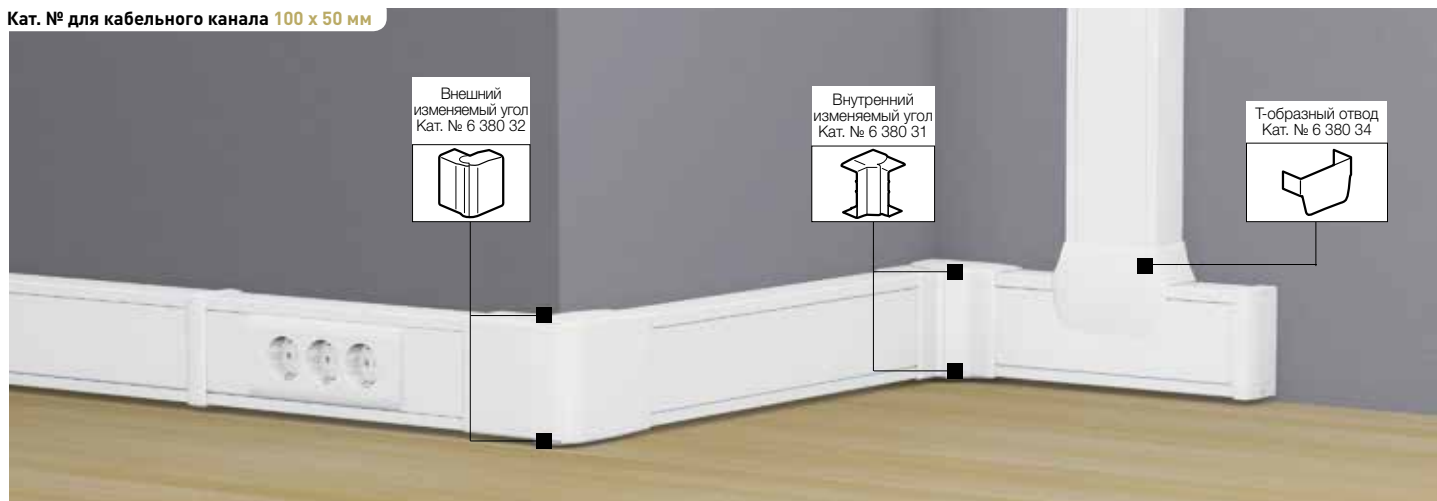
## Розетки Etika и Valena

РОЗЕТКИ С РАССТОЯНИЕМ МЕЖДУ ВИНТАМИ 60 ММ С ВИНТОВЫМИ ЗАЖИМАМИ НЕМЕЦКОГО СТАНДАРТА		
	Etika	Valena
Белая		
2К + 3	6 722 21 + 6 725 01	7 744 20 + 7 744 51
2К + 3 с защитными шторками	6 722 22 + 6 725 01	7 744 21 + 7 744 51
РОЗЕТКИ RJ45 С РАССТОЯНИЕМ МЕЖДУ ВИНТАМИ 60 ММ		
	Etika	Valena
Белая		
Кат. 5е UTP	6 722 41 + 6 725 01	7 742 38 + 7 744 51

# Кабельные каналы серии Metra 85 x 50 мм, 100 x 50 мм

Крышка 75 мм

Кат. № для кабельного канала 100 x 50 мм



Упак.	Кат. №	Кабель-канал 85 x 50 мм
24	6 380 80	<b>Кабель-канал с 1 отсеком</b> 1 профиль 1 крышка шириной 75 мм Длина 2 метра Монтаж электроустановочных изделий: - Серии MOSAIC (стандарт 45 x 45 мм) при помощи суппортов на 2, 4 или 6 модулей - Серий Valena, Etika, Celiane и других серий электроустановочных изделий с межвинтовым расстоянием 60 мм при помощи универсального суппорта
28	6 380 08	<b>Перегородка</b> Разделительная перегородка Длина 2 м
10	6 380 26	<b>Накладка на стык профиля</b> Накладка на стык профиля
50	6 380 01	<b>Накладка на стык крышки</b> Для крышки шириной 75 мм
<b>Углы</b>		
10	6 380 21	Внутренний изменяемый угол, от 80° до 120°
10	6 380 22	Внешний изменяемый угол, от 60° до 120°
10	6 380 23	Плоский угол 90°
<b>Торцевая заглушка</b>		
10	6 380 25	Торцевая заглушка
<b>Т-образный отвод</b>		
5	6 380 24	Для отвода кабельного канала указанного сечения от кабельного канала любого сечения из данной серии
<b>Суппорты для электроустановочных изделий</b>		
<b>Суппорты Mosaic</b>		
10	6 380 02	2 модуля Mosaic
5	6 380 03	4 модуля Mosaic
5	6 380 04	6 модулей Mosaic
<b>Универсальный суппорт</b>		
5	6 117 88	

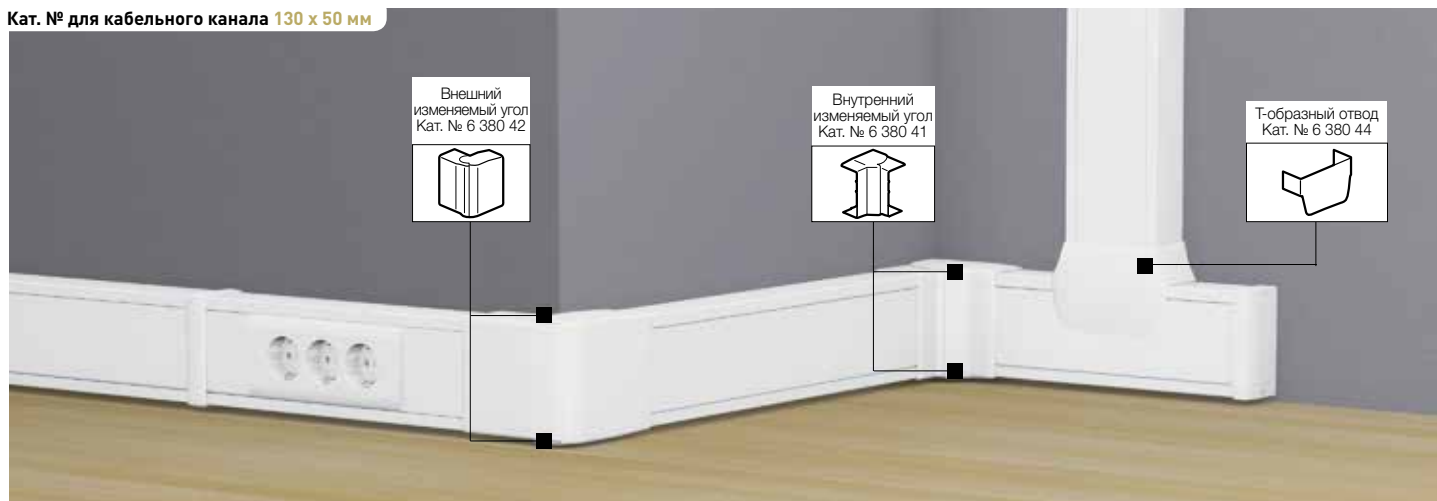
Упак.	Кат. №	Кабель-канал 100 x 50 мм
12'	6 380 81	<b>Кабель-канал с 1 отсеком</b> 1 профиль 1 крышка шириной 75 мм Длина 2 метра Монтаж электроустановочных изделий: - Серии MOSAIC (стандарт 45 x 45 мм) при помощи суппортов на 2, 4 или 6 модулей - Серий Valena, Etika, Celiane и других серий электроустановочных изделий с межвинтовым расстоянием 60 мм при помощи универсального суппорта
28	6 380 08	<b>Перегородка</b> Разделительная перегородка Длина 2 м
10	6 380 36	<b>Накладка на стык профиля</b> Накладка на стык профиля
50	6 380 01	<b>Накладка на стык крышки</b> Для крышки шириной 75 мм
<b>Углы</b>		
10	6 380 31	<b>Изменяемые углы</b> Внутренний изменяемый угол, от 80° до 120°
10	6 380 32	Внешний изменяемый угол, от 60° до 120°
<b>Неизменяемые углы 90°</b>		
20	6 380 11	Внутренний угол
20	6 380 12	Внешний угол
16	6 380 13	Плоский угол
<b>Торцевая заглушка</b>		
10	6 380 35	Торцевая заглушка
<b>Т-образный отвод</b>		
5	6 380 34	Для отвода кабельного канала указанного сечения от кабельного канала любого сечения из данной серии
<b>Суппорты</b>		
<b>Суппорты Mosaic</b>		
10	6 380 02	2 модуля Mosaic
5	6 380 03	4 модуля Mosaic
5	6 380 04	6 модулей Mosaic
<b>Универсальный суппорт</b>		
5	6 117 88	



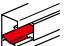


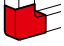


# Кабельные каналы серии Metra 130 x 50 мм, 160 x 50 мм

Крышка 75 мм и 110 мм

Кат. № для кабельного канала 130 x 50 мм



Упак.	Кат. №	Кабель-канал 130 x 50 мм
12	6 380 82	<b>Кабель-канал с 1 отсеком</b> 1 профиль 1 крышка шириной 75 мм Длина 2 метра Монтаж электроустановочных изделий: - Серии MOSAIC (стандарт 45 x 45 мм) при помощи суппортов на 2, 4 или 6 модулей - Серий Valena, Etika, Celiane и других серий электроустановочных изделий с межвинтовым расстоянием 60 мм при помощи универсального суппорта
28	6 380 08	<b>Перегородка</b>  Разделительная перегородка Длина 2 м
10	6 380 46	<b>Накладка на стык профиля</b>  Накладка на стык профиля
50	6 380 01	<b>Накладка на стык крышки</b>  Для крышки шириной 75 мм
<b>Углы</b>		
8	6 380 41	 Внутренний изменяемый угол, от 80° до 120°
8	6 380 42	 Внешний изменяемый угол, от 60° до 120°
4	6 380 43	 Плоский угол 90°
<b>Торцевая заглушка</b>		
10	6 380 45	 Торцевая заглушка
<b>Т-образный отвод</b>		
5	6 380 44	 Для отвода кабельного канала указанного сечения от кабельного канала любого сечения из данной серии
<b>Суппорты для электроустановочных изделий</b>		
<b>Суппорты Mosaic</b>		
10	6 380 02	 2 модуля Mosaic
5	6 380 03	 4 модуля Mosaic
5	6 380 04	 6 модулей Mosaic
<b>Универсальный суппорт</b>		
5	6 117 88	

Упак.	Кат. №	Кабель-канал 160 x 50 мм
8	6 380 83	<b>Кабель-канал с 1 отсеком</b> 1 профиль 1 крышка шириной 110 мм Длина 2 метра Монтаж электроустановочных изделий: - Серии MOSAIC (стандарт 45 x 45 мм) при помощи суппортов на 2, 4 или 6 модулей
28	6 380 08	<b>Перегородка</b>  Разделительная перегородка Длина 2 м
10	6 380 96	<b>Накладка на стык профиля</b>  Накладка на стык профиля
25	6 380 85	<b>Накладка на стык крышки</b>  Для крышки шириной 110 мм
<b>Углы</b>		
5	6 380 91	 Внутренний изменяемый угол, от 80° до 120°
5	6 380 92	 Внешний изменяемый угол, от 60° до 120°
2	6 380 93	 Плоский угол 90°
<b>Торцевая заглушка</b>		
5	6 380 95	 Торцевая заглушка
<b>Т-образный отвод</b>		
5	6 380 94	 Для отвода кабельного канала указанного сечения от кабельного канала любого сечения из данной серии
<b>Суппорты для электроустановочных изделий</b>		
<b>Суппорты Mosaic</b>		
10	6 380 86	 2 модуля Mosaic
5	6 380 87	 4 модуля Mosaic
5	6 380 88	 6 модулей Mosaic

## Технические характеристики кабельных каналов серии Metra в соответствии с EN 50085-2-1

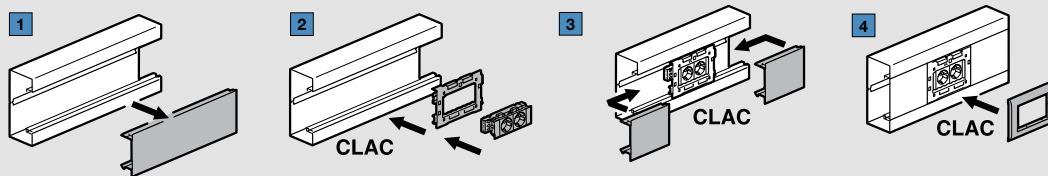
- 6.3. Минимальная температура при хранении и транспортировке - 25°C
- 6.3. Минимальная температура при монтаже и эксплуатации - 5°C
- 6.3. Максимальная температура при монтаже и эксплуатации + 60°C
- 6.4. Устойчивость к распространению огня Не распространяет горение
- 6.6. Электроизоляционная характеристика Диэлектрик
- 6.7. Степень защиты от проникновения твердых предметов и воды IP40
- Номинальный ток напряжения 500В
- Защита от механических воздействий IK 07

## Таблица емкости кабельных каналов серии Metra

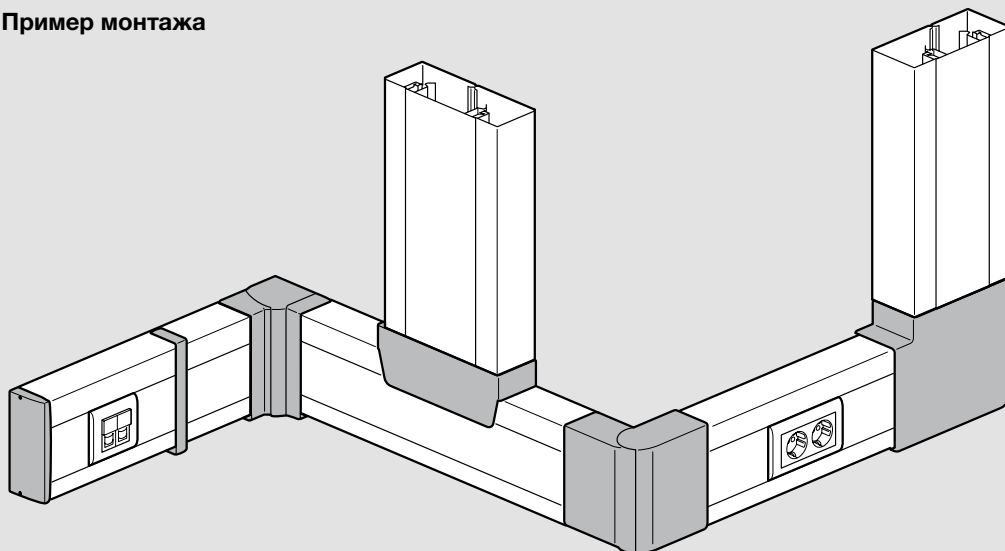
Сечение	Емкость макс. (мм <sup>2</sup> )	Максимальное количество проводников			Ø Диаметр макс. (мм)	
		3 x 1,5 мм <sup>2</sup> Ø 9	3 x 2,5 мм <sup>2</sup> Ø 11	UTP/FTP Cat. 6 или коаксиальный Ø 7		
<b>85 x 50</b> Кат. № 6 380 80 	1	3585	39	29	146	40
<b>100 x 50</b> Кат. № 6 380 81 	1	4224	47	33	172	40
<b>130 x 50</b> Кат. № 6 380 82 	1	5565	62	43	228	40
<b>160 x 50</b> Кат. № 6 380 83 	1	6860	75	51	281	40

# Кабельные каналы серии Metra

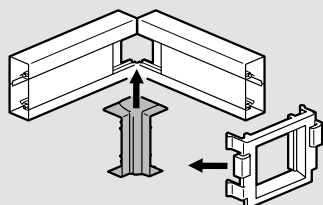
## ■ Монтаж электроустановочного оборудования Mosaic при помощи суппорта



## ■ Пример монтажа

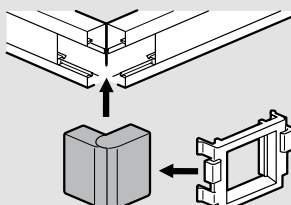


### Внутренний угол



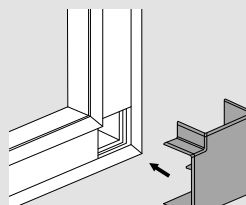
Используйте специальный адаптер, поставляемый вместе с внутренним изменяемым углом (неизменяемый угол и углы для кабельного канала 130 x 50 и 160 x 50 монтируются без адаптера).

### Внешний угол



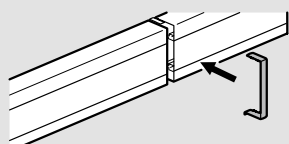
Используйте специальный адаптер, поставляемый вместе с внешним изменяемым углом (неизменяемый угол и углы для кабельного канала 130 x 50 и 160 x 50 монтируются без адаптера).

### Плоский угол



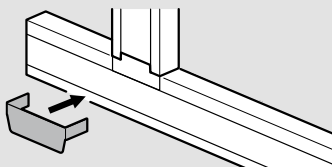
1. Проверьте, позволяет ли расстояние до примыкающей стены установку плоского угла. Защелкните крышку плоского угла (плоский угол для кабельного канала 160 x 50 поставляется с дополнительным основанием, который крепится на стену).

### Накладка на стык профиля



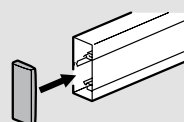
Накладка фиксируется при помощи самоклеющейся основы (накладка для кабельного канала 160 x 50 монтируется защелкиванием).

### Тройник



Тройник позволяет выполнять отвод кабельного канала указанного сечения от кабельного канала любого сечения.

### Заглушка



В завершении монтажа защелкиванием установите заглушку на торце кабельного канала (для кабельного канала 160 x 50 заглушка дополнительно фиксируется двумя винтами).



# Электроустановочные изделия серии Mosaic

Более 200 усовершенствованных функций, позволяющих оборудовать офис и организовать рабочие места\*

Электроустановочные изделия серии Mosaic стандарта 45 x 45 мм максимально адаптированы для оснащения административных объектов и организации рабочих мест. Удобная модульная система, боковое подключение кабелей, наличие многорозеточных блоков и возможность монтажа в суппорты и кабельные каналы простым защелкиванием делают электроустановочные изделия серии Mosaic максимально приспособленными для использования совместно с кабельными каналами.

## Блок розеток с заводским монтажом

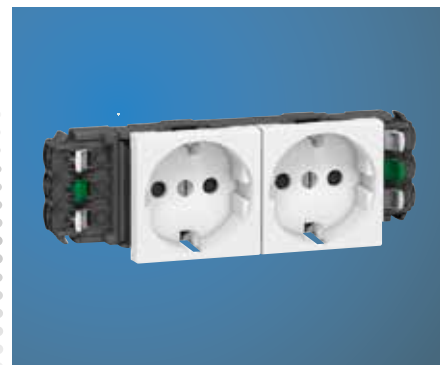
Быстрая установка при помощи суппортов в кабель-каналы. Гнезда розеток могут быть расположены под углом 45°, что облегчает подключение угловых вилок.



Гнезда розеток расположены под углом 45°



Автоматическое подключение  
Извлечение кабеля – нажатием на защелку



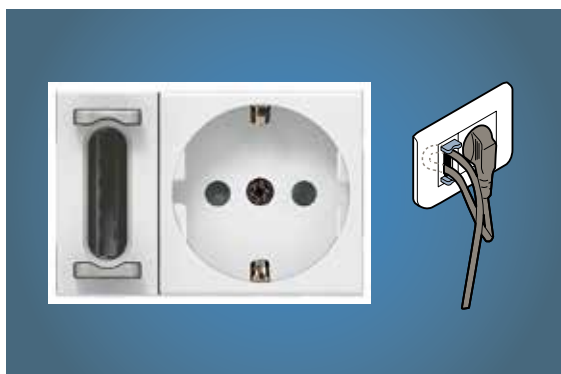
Розетки с боковым подключением кабелей с винтовыми или автоматическими зажимами

## ИНФОРМАЦИОННЫЕ РОЗЕТКИ RJ 45

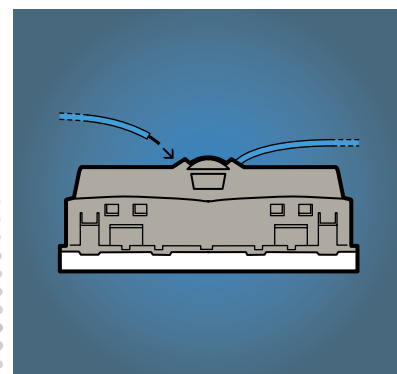
## ФИКСАТОР КАБЕЛЯ



10 GIGA, Кат. 6, Кат. 5e:  
Для любых типов слаботочных кабелей: UTP, FTP, STP в одно- и двухмодульной версии.



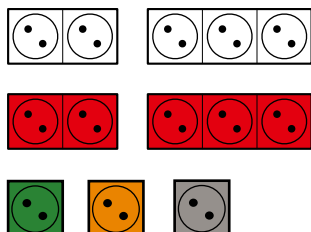
Интегрированный в розетку 2К+3, позволяет избежать случайного отключения принтера, компьютера, ксерокса.



Удобство монтажа: блоки розеток с автоматическими зажимами и подключением либо с тыльной стороны, либо с боковой стороны розетки.

## Блоки розеток для любых суппортов

Доступны как стандартные розетки, так и розетки с механической блокировкой на 2 и 3 поста



# Механизмы Mosaic™

розетки немецкого и международных стандартов



0 772 16



0 772 17



0 772 18



0 771 45



0 772 13



0 771 11



0 772 14



0 771 32

Упак.	Кат. №	Розетки немецкого стандарта
		С защитными шторками Подключение автоматическими зажимами (кроме исключений)
10	0 772 10	Розетка 2К+3 с винтовыми зажимами Без защитных шторок
10	0 772 11	Розетка 2К+3
10	0 772 13	Розетка 2К+3 с винтовыми зажимами
10	0 772 45	Розетка 2К+3 под углом 45°
10	0 772 14	Розетка 2К+3 с винтовыми зажимами, с механической блокировкой
10	0 772 19	Розетка 2К+3 с крышкой Антибактериальная
10	0 772 12	Розетка 2К+3 с индикатором <sup>(1)</sup>
10	0 772 16	Розетка 2К+3 с зеленой лицевой панелью Антибактериальная <sup>(2)</sup>
10	0 772 17	Розетка 2К+3 с оранжевой лицевой панелью Антибактериальная
10	0 772 18	Розетка 2К+3 с красной лицевой панелью
		<b>Розетки стандартные, цвет красный. Подключение автоматическими зажимами</b>
10	0 772 72	Розетка 2 x 2К+3, нем. стандарт, под углом 45° (4 мод.)
10	0 772 73	Розетка 3 x 2К+3, нем. стандарт, под углом 45° (6 мод.)
10	0 772 74	Розетка 4 x 2К+3, нем. стандарт, под углом 45° (8 мод.)

Упак.	Кат. №	Розетки международных стандартов
		Подключение автоматическими зажимами (кроме исключений)
10	0 771 11	Розетка 2К+3, французский стандарт
10	0 771 13	Розетка 2К+3, французский стандарт с винтовыми зажимами
10	0 771 14	Розетка 2К+3, французский стандарт с винтовыми зажимами, с механической блокировкой
10	0 771 10	Розетка 2К, французский стандарт
10	0 775 01	Розетка евро-US 2П-1 модуль белый
		<b>Розетки антибактериальные</b>
		<b>Французский стандарт</b>
		Розетка антибактериальная для установки в помещениях с повышенными санитарно-гигиеническими требованиями.
10	0 771 32	Розетка с расположенной заподлицо центральной частью лицевой панели и утапливаемой при подключении вилки. Для облегчения чистки и во избежание накопления грязи.
10	0 771 19	Розетка 2К+3 с крышкой. Антибактериальная
10	0 771 45	Розетка 2К+3 под углом 45°. Антибактериальная
		<b>Блокиратор (ключ блокировки)</b>
10	0 502 99	Блокиратор Крепится непосредственно на вилке 2К+3 прибора, предназначенного для подключения к розетке с блокировкой.

<sup>(1)</sup> Индикатор Кат. №. 0 676 64 входит в комплект поставки

<sup>(2)</sup> Розетка может использоваться как энергоэффективная при подключении к таймеру Кат. № 4 126 31 или 4127 95.

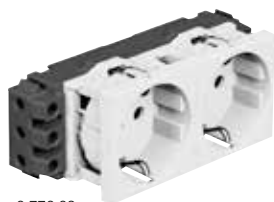


# Механизмы Mosaic™

## розетки немецкого стандарта



0 772 52



0 776 02



0 772 74



0 772 52 вид сзади  
Безвинтовые зажимы проходные



0 774 03

Упак.	Кат. №		Блоки розеток (немецкий стандарт) Подключение автоматическими зажимами	
	стандарт.	с мех. блокир. красные	<b>Розетки стандартные и розетки с механической блокировкой</b>	
10	0 772 52	0 772 81		Розетка 2 x 2K+3 под углом 45°
10	0 772 53	0 772 82		Розетка 3 x 2K+3 под углом 45°
5	0 772 54	0 772 83		Розетка 4 x 2K+3 под углом 45°
			<b>Розетки стандартные, для установки в каб. каналы, цвет красный. Боковое подключение автоматическими зажимами</b>	
10	0 774 11		Розетка 2K+3, нем. стандарт (2 мод.)	
10	0 774 12		Розетка 2 x 2K+3, нем. стандарт (4 мод.)	
10	0 774 13		Розетка 3 x 2K+3, нем. стандарт (6 мод.)	
5	0 774 14		Розетка 4 x 2K+3, нем. стандарт (8 мод.)	
			<b>Розетки для установки в каб. каналы, боковое подключение</b>	
			<b>С защитными шторками</b> Безопасные для детей <b>Розетки стандартные и розетки с механической блокировкой</b> Розетки с механической блокировкой позволяют выделить цепь чистого питания и защитить ее от подключения непредусмотренных потребителей Подключение винтовыми зажимами Ключ блокировки Кат. № 0 502 99 поставляется отдельно	
	стандарт.	с мех. блокир. красные		
10	0 776 01	0 776 21		Розетка 2K+3
10	0 776 02	0 776 22		Розетка 2 x 2K+3
10	0 776 03	0 776 23		Розетка 3 x 2K+3
5	0 776 04	0 776 24		Розетка 4 x 2K+3

Упак.	Кат. №		Розетки для установки в каб. каналы, боковое подключение винтовыми зажимами	
			<b>Розетки стандартные, цвет красный</b> Розетка 2K+3 нем. стандарт (2 мод.) Розетка 2 x 2K+3 нем. стандарт (4 мод.) Розетка 3 x 2K+3 нем. стандарт (6 мод.) Розетка 4 x 2K+3 нем. стандарт (8 мод.)	
10	0 776 11			
10	0 776 12			
10	0 776 13			
10	0 776 14			
			<b>Розетки для установки в каб. каналы, боковое подключение</b>	
			<b>С защитными шторками</b> Безопасные для детей <b>Розетки стандартные и розетки с механической блокировкой</b> Розетки с механической блокировкой позволяют выделить цепь чистого питания и защитить ее от подключения непредусмотренных потребителей Подключение автоматическими зажимами Ключ блокировки Кат. № 0 502 99 поставляется отдельно	
	стандарт.	с мех. блокир. красные		
10	0 774 01	0 774 21		Розетка 2K+3
10	0 774 02	0 774 22		Розетка 2 x 2K+3
10	0 774 03	0 774 23		Розетка 3 x 2K+3
5	0 774 04	0 774 24		Розетка 4 x 2K+3

## Механизмы Mosaic™

розетки RJ 45 кат.10<sup>GIGA</sup>, кат. 6 и кат. 5e



0 765 73      0 765 76      0 765 62

Соответствуют ISO 11801 изд.2.0, EN 50173-1 и EIA/TIA 568  
 Розетки для быстрого монтажа без использования специальных инструментов  
 Маркировка контактов выполнена двойным цветовым кодом 568 А и В с нумерацией контактов  
 Коннекторы с автоматическим прорезанием изоляции проводников  
 В случае ошибки монтажа возможно повторное подключение  
 Подключение кабеля с любой стороны

Упак.	Кат. №	Розетки RJ 45 кат. 10 <sup>GIGA</sup>
10	1 модуль 0 765 73	<b>Кат. 10<sup>GIGA</sup></b> Для структурированной кабельной системы Legrand LCS 10 <sup>GIGA</sup> STP/FTP - 9 контактов, штампованный экран
10	2 модуля 0 765 76	STP/FTP - 9 контактов, штампованный экран

Упак.	Кат. №	Розетки RJ 45 Кат. 6
10	1 модуль 0 765 63	<b>Кат. 6 STP</b> STP - 9 контактов, штампованный экран
10	2 модуля 0 786 31	STP - 9 контактов, штампованный экран
10	0 765 66	STP - 9 контактов, экранированная, сплав Zamak
10	0 765 93	STP - 9 контактов, штампованный экран, розетка под углом 90°
10	1 модуль 0 765 62	<b>Кат. 6 FTP</b> FTP - 9 контактов
10	0 794 65	FTP - 9 контактов, алюм. лицев. панель
10	0 765 92	FTP - 9 контактов, розетка под углом 90°
10	0 765 61	UTP - 8 контактов
10	2 модуля 0 765 64	UTP - 8 контактов
10	0 765 91	UTP - 8 контактов, розетка под углом 90°

Упак.	Кат. №	Розетки RJ 45 Кат. 5e
10	1 модуль 0 765 52	<b>Кат. 5e FTP</b> FTP - 9 контактов
10	2 модуля 0 765 55	FTP - 9 контактов
10	1 модуль 0 765 51	<b>Кат. 5e UTP</b> UTP - 8 контактов, 1 модуль
10	2 модуля 0 765 54	UTP - 8 контактов, 2 модуля

## Механизмы Mosaic™

встроенные удвоители телефон / Ethernet, телефонные розетки



0 765 37      0 787 32

Упак.	Кат. №	Встроенные удвоители Телефон / Ethernet
10	2 модуля 0 765 37	Обеспечивают повышение безопасности связи: возможность кражи или снижения эффективности дубликаторов исключена Обеспечивают скорость передачи 10/100 Мбит/с Маркировка подключаемого оборудования телефона/Ethernet расположена на защитной крышке FTP - 9 контактов
10	0 765 36	UTP - 8 контактов

Упак.	Кат. №	Розетки телефонные
10	1 модуль 0 787 30	<b>Розетки RJ 11 и RJ 12</b> Оснащены модульным коннектором Jack с зажимом на 1/4 оборота для быстрого подключения Возможность повторного подключения RJ 11, 4 контакта
10	2 модуля 0 787 31	RJ 11, 4 контакта
10	0 787 32	RJ 12, 6 контактов
10	0 787 34	<b>Розетка RNIS Numeris</b> Зажимы с автоматическим снятием изоляции при повороте на 1/4 оборота для быстрого подключения Возможность повторного подключения 8 контактов, заземляющий зажим 2,5 мм <sup>2</sup> 

Упак.	Кат. №	Лицевые панели для информационных розеток
10	2 модуля 0 786 04	Оснащены прозрачным держателем маркировки Для одного коннектора формата Keystone
10	0 786 01	Розетка ACO II
10	0 786 02	Для одного коннектора формата Systemax
10	0 786 03	Для двух коннекторов формата Systemax

## Механизмы Mosaic™

### выключатели, кнопочные выключатели



0 770 02

0 770 12

Упак.	Кат. №		<b>Выключатели и переключатели 10 AX</b> Все механизмы с индикацией включают в себя зажим для повторного подключения нейтрали
	1 модуль	2 модуля	
10	0 770 00	0 770 10	Выключатель 10 AX
10	0 770 01	0 770 11	Перекл. на 2 направл. 10 AX
10	0 770 02	0 770 12	Перекл. на 2 направл. 10 AX со светодиодной подсветкой <sup>(1)</sup>
10		0 770 21	Промежуточный перекл. 10 AX
10	0 787 10	0 787 11	Перекл. на 2 направл. 10 AX антибактериальный
10		0 787 12	Перекл. на 2 направл. с подсветкой 10 AX антибактериальный

Упак.	Кат. №		<b>Выключатели и переключатели 20 AX</b>
	1 модуль	2 модуля	
10		0 770 50	Выкл. двухполюсн. 20 AX
10		0 770 52	Выкл. двухполюсн. 20 AX с подсветкой при помощи светодиодов <sup>(2)</sup>
10	0 770 60		Перекл. на 2 направл. 20 AX
10	0 770 62		Перекл. на 2 направл. 20 AX с подсветкой при помощи светодиодов <sup>(2)</sup>
10		0 770 63	Перекл. двухполюсн. на 2 направл. 20 AX
10		0 770 64	Перекл. двухполюсн. на 2 направл. 20 AX с подсветкой при помощи светодиодов <sup>(2)</sup>

Упак.	Кат. №		<b>Кнопки 6 А – 250 В~</b> Быстрое подключение с использованием безвинтовых зажимов не требует применения инструмента.
	1 модуль	2 модуля	
10	0 770 30	0 770 40	<b>Лицевая панель, цвет белый</b> Кнопочный. выкл. 6 А
10	0 770 31	0 770 41	Кноп. выкл. перекидной 6 А
10	0 770 32	0 770 42	Кноп. выкл. перекидной 6 А со светодиодной подсветкой <sup>(1)</sup>
10	0 787 14	0 787 15	Кноп. выкл. 6 А антибактериал.
10		0 770 43	Кноп. выкл. перекидной 6 А с держателем этикеток

## Механизмы Mosaic™

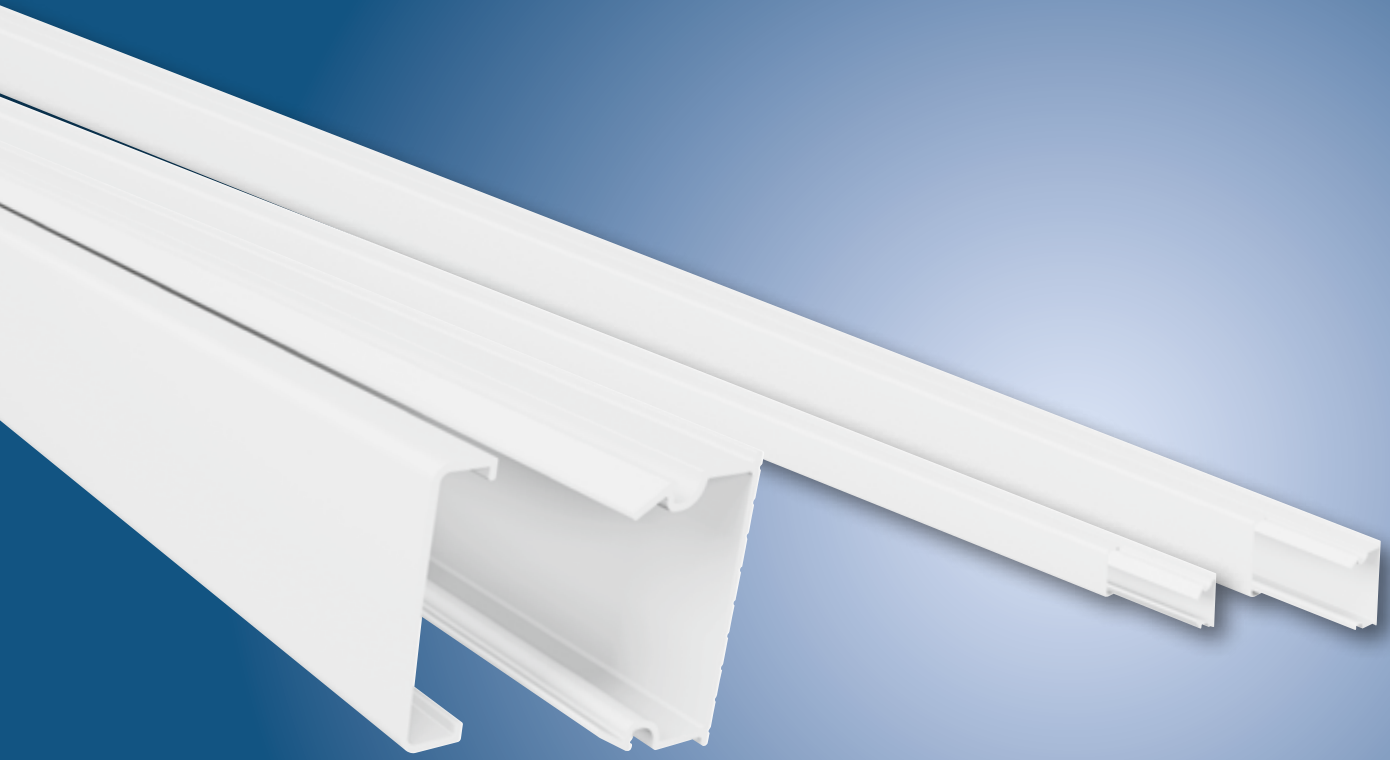
### бесконтактные выключатели, заглушки



0 766 66

0 770 71

Упак.	Кат. №		<b>Бесконтактные выключатели 10 AX</b> Для управления источниками света достаточно просто провести рукой вблизи выключателя. Специально разработаны для использования в медицинских учреждениях (антибактериал.)
	1 модуль	2 модуля	
1		0 766 66	
10	1 модуль	0 770 70	<b>Заглушки</b> Предназначена для закрытия неиспользуемого модуля 1 модуль, цвет белый
10	2 модуля	0 770 70	2 модуля, цвет белый



# Кабельные мини-каналы серии Metra

Идеальная  
совместимость

с электроустановочными  
изделиями  
серии Quteo

- Шесть типоразмеров: 15 x 10 мм, 20 x 12 мм, 24 x 14 мм, 16 x 16 мм, 40 x 16 мм (с перегородкой и без), 40 x 40 мм, 60 x 40 мм
- Кабельные мини-каналы серии Metra идеально подходят для прокладки в жилых и небольших коммерческих зданиях

## Полное предложение для оборудования любых объектов



Сбалансированный модельный ряд кабельных мини-каналов Legrand серии Metra с аксессуарами позволяет реализовывать все основные конфигурации проводки в жилых и небольших коммерческих зданиях.

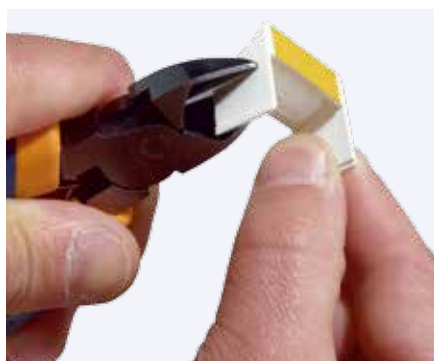
### ШИРОКИЙ ВЫБОР АКСЕССУАРОВ ДЛЯ ВЫПОЛНЕНИЯ ЛЮБЫХ ТРЕБОВАНИЙ ПО МОНТАЖУ

Внутренний угол	Внешний угол	Плоский угол	Накладка на стык крышки	T-образный отвод	Торцевая заглушка	Специальный адаптер Quteo

### МОНТАЖ ЭЛЕКТРОУСТАНОВОЧНЫХ ИЗДЕЛИЙ QUTEO СОВМЕСТНО С КАБЕЛЬНЫМИ МИНИ-КАНАЛАМИ СЕРИИ МЕТРА



Универсальный адаптер применяется для монтажа электроустановочных изделий серии Quteo как на торце мини-каналов, так и вдоль мини-каналов серии Metra. По завершении электромонтажа адаптер легко фиксируется при помощи самоклеящейся основы и закрывает место стыковки мини-канала и электроустановочного изделия.



При монтаже электроустановочного изделия вдоль мини-канала адаптер необходимо обрезать.



# Преимущества и особенности мини-каналов серии Metra

## Основное обещание для пользователей

Лучшее соотношение цены и качества за счет уникального конструктива и специального одинарного замка на кабельных мини-каналах серии Metra типоразмеров от 15 x10 мм до 40 x16 мм\*.

\* На больших типоразмерах мини-каналов серии Metra (40 x 40 мм и 60 x 40 мм) используется двойной замок, т.к. данные типоразмеры условно относятся уже не к мини-каналам, а к магистральным кабельным каналам (коробам).

## Причина выбора данного конструктива

Несмотря на часто встречающееся мнение, что мини-каналы с двойным замком крышки превосходят по эксплуатационным характеристикам мини-каналы с одинарным замком, проведенные тесты доказали, что двойной замок имеет ряд недостатков по сравнению с одинарным замком крышки при наличии правильной конструкции и достаточной толщины стенок мини-канала. По этой причине для маленьких типоразмеров мини-каналов серии Metra было принято решение не использовать систему двойного замка крышки, а разработать оптимальную конструкцию с одинарным замком. Мини-каналы серии Metra с одинарным замком крышки обеспечивают более надежную фиксацию крышки, чем мини-каналы с двойным замком, но при этом не имеют ряда недостатков, присущих мини-каналам с двойным замком.

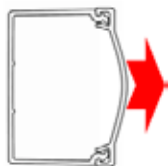


# Преимущества при монтаже

## ▶ НЕУДОБСТВА АНАЛОГОВ при использовании мини-каналов с двойным замком крышки

### • Сложное отсоединение крышки, необходимость использовать инструмент

Перед монтажом необходимо отсоединить от мини-канала крышку, для этого требуется приложить значительное усилие. На маленьких типоразмерах проблема особенно актуальна, т.к. требуется использовать инструмент.



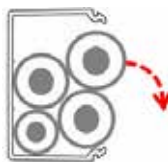
### • Риск поломки двойного замка при отсоединении крышки

Отсоединение крышки производится с большим усилием; как следствие, возможна поломка двойного замка, особенно при низких температурах окружающей среды. После поломки изделие становится непригодным к эксплуатации.



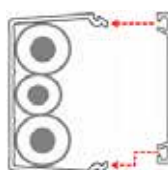
### • Выпадение кабелей из мини-канала

При укладке кабелей в мини-канал они не фиксируются и могут выпадать наружу, осложняя дальнейший монтаж и защелкивание крышки.



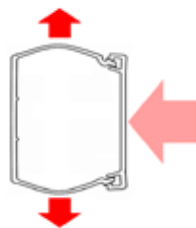
### • Неудобное присоединение крышки

Стенки мини-канала раздвигаются под давлением кабелей, расстояние между ними перестает соответствовать расстоянию между пазами крышки, и присоединить крышку становится крайне проблематично, т.к. необходимо точно попасть ее пазами в пазы стенок мини-канала.



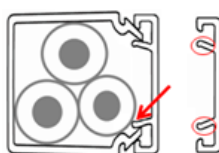
### • Большие усилия при защелкивании крышки

Необходимо производить удары или с силой надавливать на крышку по всей ее длине. При этом крышка может не защелкнуться, но деформируются боковые стенки мини-канала, что потребует выравнивания геометрии или замены изделия.



### • Невозможность защелкивания крышки

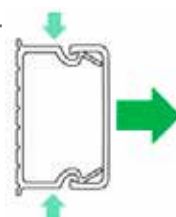
При плотном заполнении мини-канала кабелями внутренняя кромка замка на крышке может упереться в кабель и препятствовать защелкиванию крышки.



## ▶ ПРЕИМУЩЕСТВА СЕРИИ METRA при использовании мини-каналов с одинарным замком крышки

### • Легкое отсоединение крышки, нет необходимости использовать инструмент

Крышка легко отсоединяется от мини-канала после сдавливания его боковин. Однако если не сдавливать боковины, крышку отсоединить сложнее, чем крышку с двойным замком.



### • Отсутствие риска поломки замка

Крышка без усилий отсоединяется после нажатия на боковые стенки мини-канала.



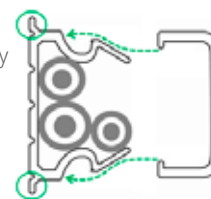
### • Фиксация кабелей в мини-канале

Специальные профили боковых стенок мини-канала удерживают кабель внутри и препятствуют его выпадению в процессе монтажа.



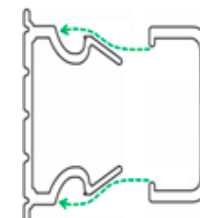
### • Удобное присоединение крышки

Специальные профили боковых стенок мини-канала служат направляющими, автоматически выравнивающими крышку при защелкивании. Направляющие на основании мини-канала (обведены зеленым) минимизируют деформацию стенок мини-канала под давлением кабелей.



### • Минимальные усилия при защелкивании крышки

Крышка без усилий защелкивается на основании мини-канала. Боковые стенки не деформируются.



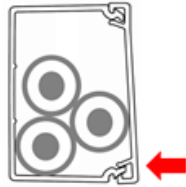
### • Гарантия защелкивания крышки

На крышке отсутствуют выступающие части, которые могут упереться в кабель и препятствовать защелкиванию.



- **Необходимость контроля полного защелкивания крышки**

Визуально не всегда заметно, что крышка защелкнулась не полностью. Впоследствии это приводит к самопроизвольному отсоединению крышки.

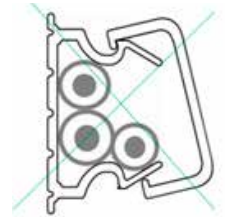


- **Проблематичная окончательная регулировка положения крышки**

После защелкивания крышки часто требуется ее сдвинуть, например, чтобы убрать щель в месте стыка двух крышек. Из-за высокой жесткости замка сдвинуть крышку бывает проблематично, требуется инструмент.

- **Гарантия полного защелкивания крышки**

Конструкция мини-канала и крышки такова, что вероятность неполного защелкивания крышки практически исключена.



- **Легкая окончательная регулировка положения крышки**

Крышку можно сдвинуть по основанию мини-канала после ее установки.



# Преимущества при эксплуатации

## ▶ НЕУДОБСТВА АНАЛОГОВ при использовании мини-каналов с двойным замком крышки

- **Риск поломки двойного замка**

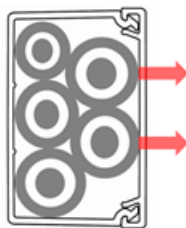
Для обслуживания электропроводки крышку обычно приходится монтировать и демонтировать много раз. При этом возникают все те же трудности, что и в процессе первоначального монтажа.

- **Снижение надежности фиксации крышки**

При многократном монтаже и демонтаже крышки двойной замок может потерять свою жесткость, т.е. «расшататься», что может привести к самопроизвольному отсоединению крышки.

- **Вероятность самопроизвольного отсоединения крышки**

Двойной замок обеспечивает надежную фиксацию крышки, однако, при плотном заполнении мини-канала кабелями они начинают давить на крышку, и возникает вероятность ее отсоединения.



## ▶ ПРЕИМУЩЕСТВА СЕРИИ МЕТРА при использовании мини-каналов с одинарным замком крышки

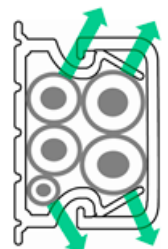
- **Отсутствие риска поломки замка**

В процессе эксплуатации кабельной трассы, также как в процессе ее монтажа, трудностей не возникает.

- **Стабильная надежность фиксации крышки**

Монтаж и демонтаж крышки можно производить неограниченное количество раз без потери жесткости замка, т.к. жесткость замка обеспечивается жесткостью боковых стенок.

- **Надежная фиксация крышки** даже при плотном заполнении мини-канала кабелями. Боковые стенки мини-канала загнуты вовнутрь, и кабели давят в большей степени на них, а не на крышку, распирая стенки наружу и увеличивая жесткость фиксации крышки.



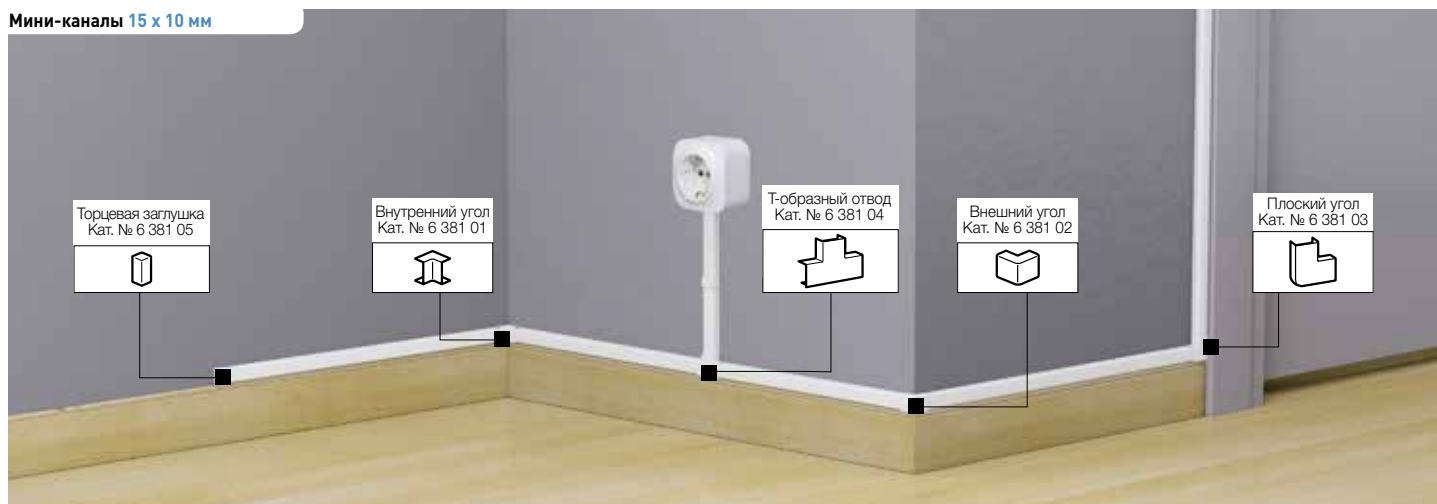
# Кабельные мини-каналы серии Metra

## профили и аксессуары

ПРОФИЛИ		Длина 2 м	АКСЕССУАРЫ						
Размер, мм			Внутренний угол	Внешний угол	Плоский угол	T-образный отвод	Торцевая заглушка	Накладка на стык	Адаптер для ЭУИ Quteo
	<b>15 x 10</b>	6 381 90							
	<b>20 x 12</b>	6 381 92	6 381 01	6 381 02	6 381 03	6 381 04	6 381 05	6 381 06	6 381 07
	<b>24 x 14</b>	6 381 93	6 381 21	6 381 22	6 381 23	6 381 24	6 381 25	6 381 26	6 381 17
	<b>24 x 14</b>	6 381 93	6 381 31	6 381 32	6 381 33	6 381 34	6 381 35	6 381 36	6 381 27
	<b>16 x 16</b>	6 381 91	6 381 11	6 381 12	6 381 13	6 381 14	6 381 15	6 381 16	6 381 37
	<b>40 x 16</b>	6 381 94	6 381 51	6 381 52	6 381 53	6 381 54	6 381 55	6 381 56	6 381 57
	<b>40 x 16 с перегородкой</b>	6 381 95	6 381 51	6 381 52	6 381 53	6 381 54	6 381 55	6 381 56	6 381 57
	<b>40 x 40</b>	6 381 96	6 381 81	6 381 82	6 381 83	6 381 84	6 381 85	6 381 86	-
	<b>60 x 40</b>	6 381 97	6 381 98	6 381 98	6 381 99	6 381 99	6 381 98	6 381 98	-

# Кабельные мини-каналы 15 x 10 мм / 20 x 12 мм / 24 x 14 мм и 16 x 16 мм

## Мини-каналы 15 x 10 мм

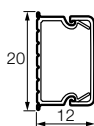


Упак.	Кат. №	Мини-канал 15 x 10 мм
154 <sup>1</sup>	6 381 90	Одинарный замок Без центральной перегородки Длина 2 метра



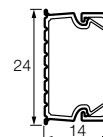
Аксессуары для мини-канала 15 x 10 мм		
10	6 381 05	Торцевая заглушка
10	6 381 01	Внутренний угол
10	6 381 02	Внешний угол
10	6 381 03	Плоский угол
10	6 381 06	Накладка на стык
10	6 381 04	Т-образный отвод
10	6 381 07	Адаптер для монтажа ЭУИ Quteo

Упак.	Кат. №	Мини-канал 20 x 12 мм
96 <sup>1</sup>	6 381 92	Одинарный замок Без центральной перегородки Длина 2 метра



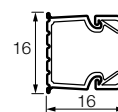
Аксессуары для мини-каналов 20 x 12 мм		
10	6 381 25	Торцевая заглушка
10	6 381 21	Внутренний угол
10	6 381 22	Внешний угол
10	6 381 23	Плоский угол
10	6 381 26	Накладка на стык
10	6 381 24	Т-образный отвод
10	6 381 17	Адаптер для монтажа ЭУИ Quteo

Упак.	Кат. №	Мини-канал 24 x 14 мм
70 <sup>1</sup>	6 381 93	Одинарный замок Без центральной перегородки Длина 2 метра



Аксессуары для мини-канала 24 x 14 мм		
10	6 381 35	Торцевая заглушка
10	6 381 31	Внутренний угол
10	6 381 32	Внешний угол
5	6 381 33	Плоский угол
10	6 381 36	Накладка на стык
5	6 381 34	Т-образный отвод
10	6 381 27	Адаптер для монтажа ЭУИ Quteo

Упак.	Кат. №	Мини-канал 16 x 16 мм
150 <sup>1</sup>	6 381 91	Одинарный замок Без центральной перегородки Длина 2 метра

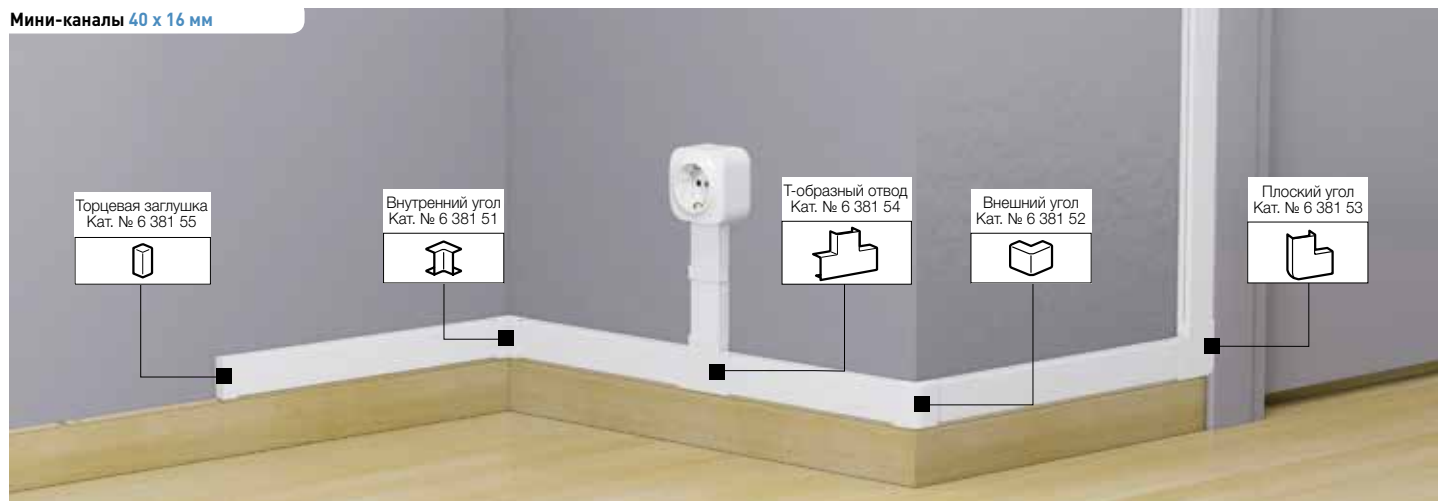


Аксессуары для мини-каналов 16 x 16 мм		
10	6 381 15	Торцевая заглушка
10	6 381 11	Внутренний угол
10	6 381 12	Внешний угол
10	6 381 13	Плоский угол
10	6 381 16	Накладка на стык
10	6 381 14	Т-образный отвод
10	6 381 37	Адаптер для монтажа ЭУИ Quteo

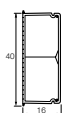
1: длина метров в упаковке

# Кабельные мини-каналы 40 x 16 мм / 40 x 16 мм с перегородкой / 40 x 40 мм и 60 x 40 мм

## Мини-каналы 40 x 16 мм



Упак.	Кат. №	Мини-каналы 40 x 16 мм и 40 x 16 мм с перегородкой
60	40x16 6 381 94	Одинарный замок Без с центральной перегородки Длина 2 метра
60 <sup>1</sup>	40 x 16 с перегородкой 6 381 95	



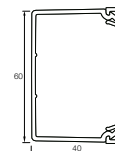
Упак.	Кат. №	Аксессуары для мини-каналов 40 x 16 мм и 40 x 16 мм с перегородкой
10	40 x 16 6 381 55	Торцевая заглушка
10	6 381 51	Внутренний угол
5   10	6 381 52	Внешний угол
10	6 381 53	Плоский угол
10	6 381 56	Накладка на стык
10	6 381 54	Т-образный отвод
10	6 381 57	Адаптер для монтажа ЭУИ Quteo

Упак.	Кат. №	Мини-канал 40 x 40 мм
24	Двойной замок Без центральной перегородки Длина 2 метра 6 381 96	



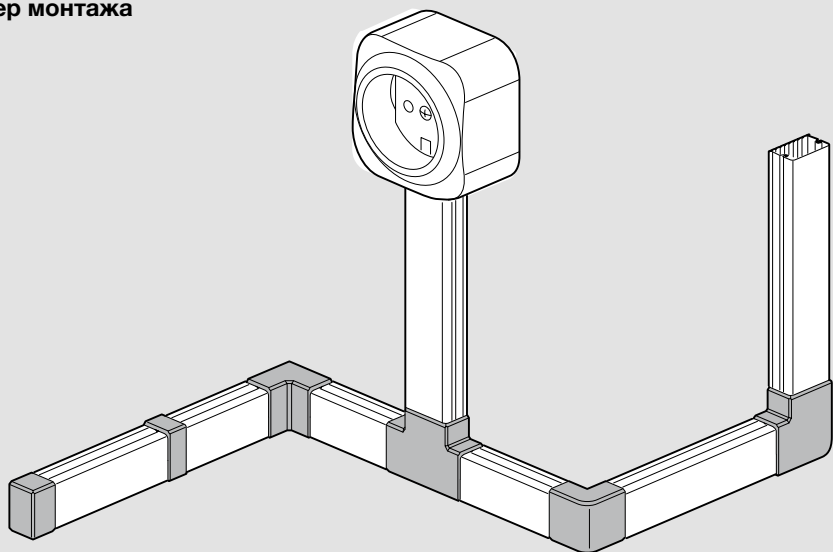
Упак.	Кат. №	Аксессуары для мини-канала 40 x 40 мм
10	6 381 85	Торцевая заглушка
5	6 381 81	Внутренний угол
5	6 381 82	Внешний угол
5	6 381 83	Плоский угол
10	6 381 86	Накладка на стык
5	6 381 84	Т-образный отвод

Упак.	Упак.	Мини-канал 60 x 40 мм
24	6 381 97	Двойной замок Без центральной перегородки Длина 2 метра



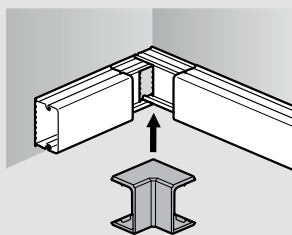
Упак.	Кат. №	Аксессуары для мини-канала 60 x 40 мм
10	6 381 98	Торцевая заглушка
5	6 381 98	Внутренний угол
5	6 381 98	Внешний угол
10	6 381 99	Плоский угол
5	6 381 98	Накладка на стык
5	6 381 99	Т-образный отвод

## ■ Пример монтажа

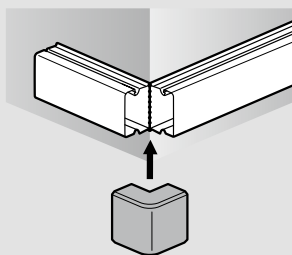


## ■ Монтаж аксессуаров кабельных мини-каналов 15 x 10 мм - 40 x 40 мм

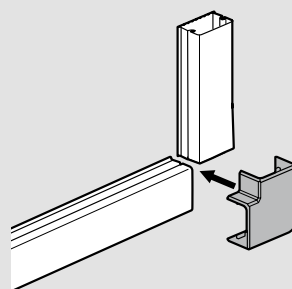
### Внутренний угол



### Внешний угол

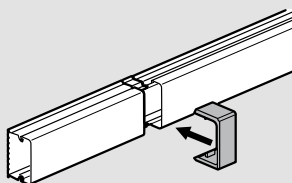


### Плоский угол

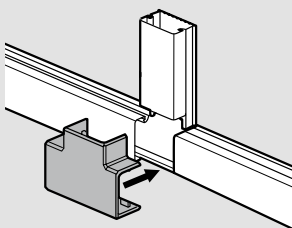


Проверьте, позволяет ли расстояние до примыкающей стены установку плоского угла. Защелкните крышку плоского угла.

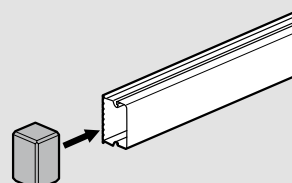
### Накладка на стык



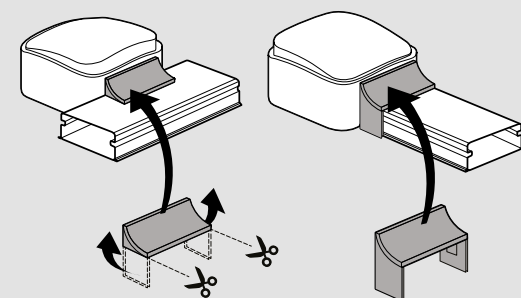
### T-образный отвод



### Заглушка



### Адаптер Quteo



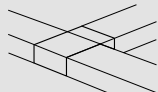
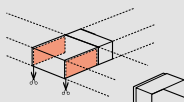
Обрежьте при установке вдоль мини-канала. Зафиксируйте при помощи самоклеющейся основы.



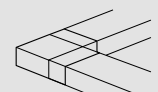
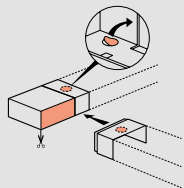
## Кабельные мини-каналы серии Metra

### Монтаж аксессуаров кабельного мини-канала 60 x 40 мм

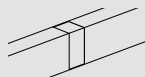
**T-образное ответвление**



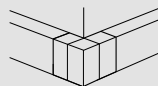
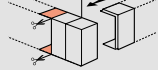
**Плоский угол**



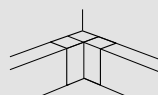
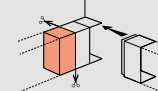
**Накладка на стык**



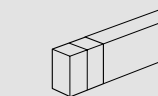
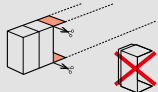
**Внешний угол**



**Внутренний угол**



**Заглушка**



### Технические характеристики кабельных мини-каналов серии Metra в соответствии с EN 50085-2-1

6.3 Минимальная температура при хранении и транспортировке  
 6.3 Минимальная температура при монтаже и эксплуатации  
 6.3 Максимальная температура при монтаже и эксплуатации  
 6.4 Устойчивость к распространению огня  
 6.6 Электроизоляционная характеристика  
 6.7 Степень защиты от проникновения твердых предметов и воды  
 Номинальный ток напряжения  
 Защита от механических воздействий

- 25 °C  
 - 5 °C  
 + 60 °C  
 Не распространяет горение  
 Диэлектрик  
 IP20  
 500В  
 IK 06

### Таблица емкости кабельных мини-каналов серии Metra

Артикул мини-канала (белый цвет)	Сечение мини-канала, мм	№ отсека	Максимальная емкость, мм <sup>2</sup>	Максимальный диаметр кабеля, мм	Количество проводников / кабелей						
					1,5 мм <sup>2</sup>	2,5 мм <sup>2</sup>	4 мм <sup>2</sup>	6 мм <sup>2</sup>	3x1,5 мм <sup>2</sup>	3x2,5 мм <sup>2</sup>	UTP/FTP Кат.6
6 381 90	15 x 10	1	79	8	4	3	3	2	1	0	1
6 381 91	16 x 16		176	10,5	10	7	6	5	3	2	3
6 381 92	20 x 12		164	10	9	7	6	4	2	1	3
6 381 93	24 x 14		249	12	15	11	9	7	4	2	4
6 381 94	40 x 16		510	14	30	22	20	14	9	5	10
6 381 95	40 x 16 с перегородкой	1	249	14	15	11	9	7	4	2	4
		2	249	14	15	11	9	7	4	2	4
6 381 96	40 x 40	1	1337	37	81	60	52	38	24	15	26
6 381 97	60 x 40		2127	37	128	95	83	61	38	24	42



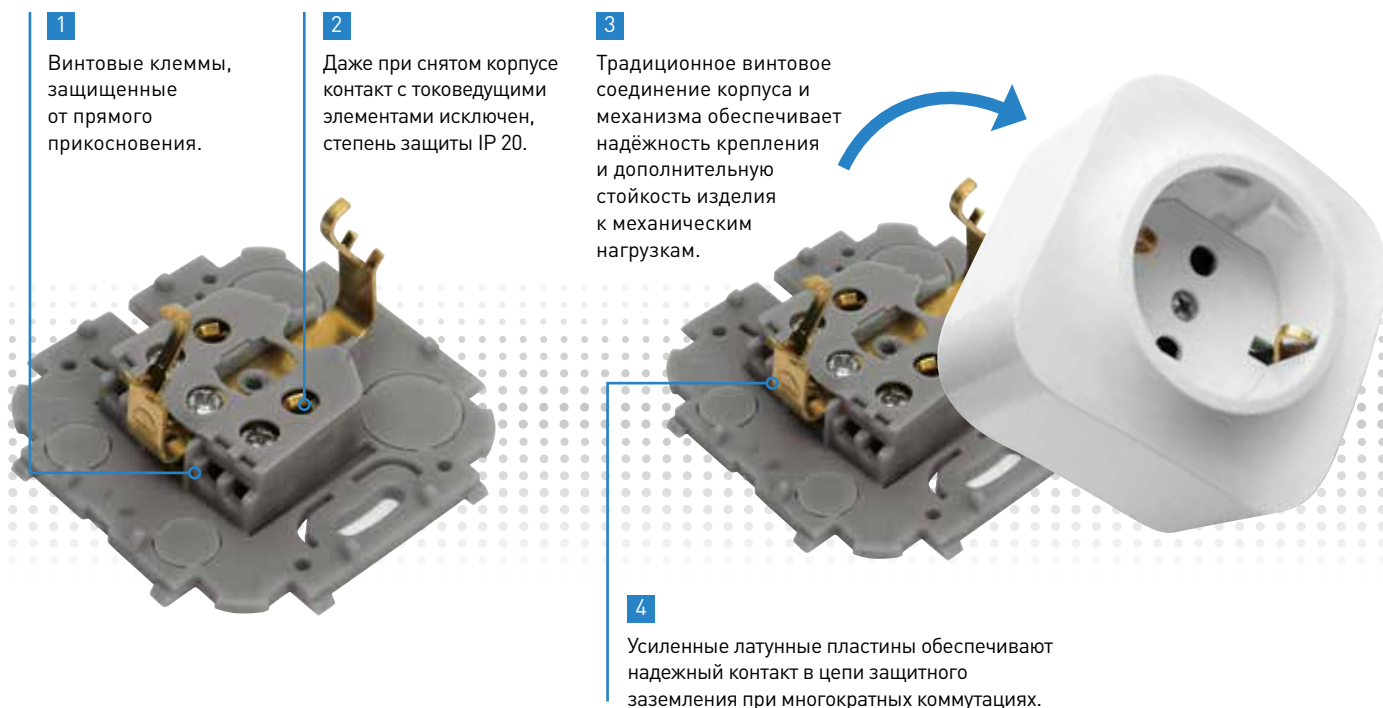
# Электроустановочные изделия серии Quteo

Современный формат  
накладного монтажа

Электроустановочные изделия серии Quteo адаптированы для накладного монтажа совместно с кабельными мини-каналами серии Metra. При помощи специального адаптера изделия могут устанавливаться как вдоль мини-канала, так и на его торце. На боковинах электроустановочных изделий Quteo имеются преднарезанные отверстия для удобного ввода кабелей.

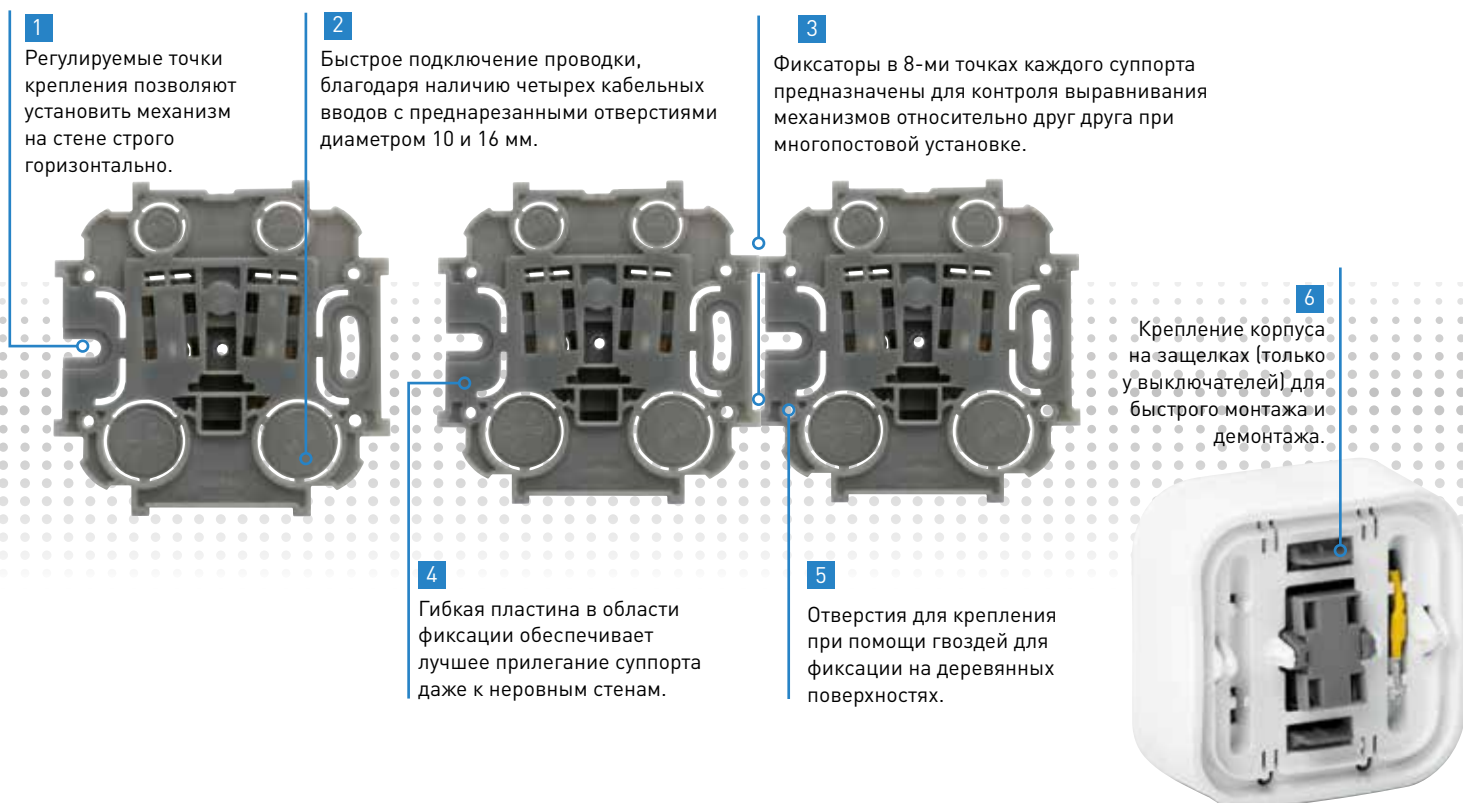
# Безопасное подключение

в основе надёжного электрооборудования



# Продуманные элементы монтажа

простой путь к качественной и быстрой установке



# Гибкое решение для подключения рабочего места и офисной оргтехники



Блок до 6 постов Кат. № 7 822 96  
Розетки 2К+3 Кат. № 7 822 11  
Информационная розетка RJ 45 Кат. № 7 822 24  
Резервные заглушки Кат. № 7 822 95



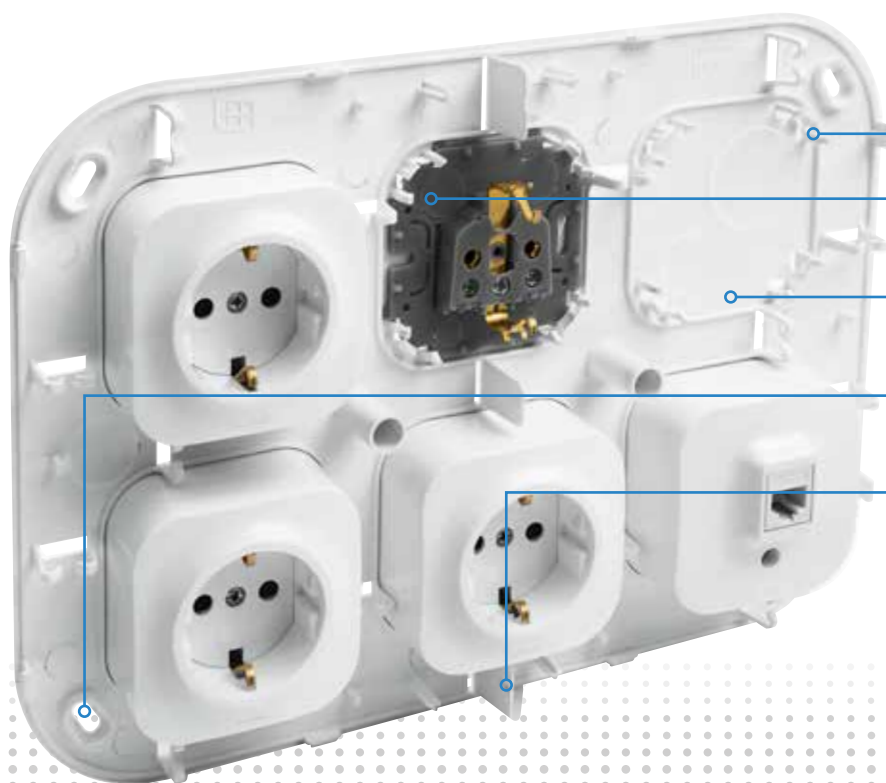
Блоки легко коммутируются с кабельными мини-каналами Legrand серии Metra при помощи преднарезанных отверстий и адаптеров.



В соответствии с Вашими потребностями комбинируйте и подключайте любые однопостовые устройства Quteo в блоки на 4 или 6 постов.

# Инновационная конструкция

для качественного и безопасного монтажа различных механизмов в едином блоке



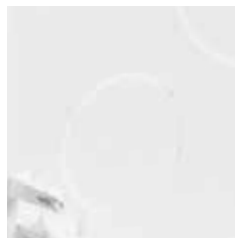
- 1 Кабельный органайзер
- 2 Защелки для фиксации механизмов (запатентованная технология Legrand)
- 3 Кабельные вводы диаметром 20 и 32 мм
- 4 Регулируемые точки крепления блока
- 5 Встроенные перегородки для разделения силовой и информационной линий



1 Кабельный органайзер для фиксации проводки по всему внутреннему периметру блока.



2 Надежная фиксация механизмов на основании блока (запатентованная технология Legrand).



3 Удобное подключение проводки благодаря кабельным вводам с преднарезанными отверстиями диаметром 20 и 32 мм.



4 Регулируемые точки крепления позволяют установить блок на стене строго горизонтально.



5 Удаляемые перегородки позволяют соблюсти все требования к организации проводки внутри блоков.

# Quteo™ IP 20

розетки 2К + 3, выключатели, розетка ТВ, розетки телефонные и информационные, установочные блоки, аксессуары



Упак.	Кат. №	Розетки с заземлением 16 А - 250 В~
1/10	7 822 23	<b>Розеточный блок 2 x 2К+3 с защитными шторками</b> Угол отв. 45°. Монтаж горизонт. или вертикал. ○ Белый цвет
1/10	7 822 18	<b>Розеточный блок 3 x 2К+3 с защитными шторками</b> Угол отв. 45° Монтаж горизонт. или вертикал. ○ Белый цвет
1/20	7 822 14	<b>RJ 11 телефонная розетка</b> Автоматическое подключение с прокалыванием изоляции проводников ○ Белый цвет
1/20	7 822 24	<b>RJ 45 розетка кат. 5е - UTP</b> Автоматическое подключение с прокалыванием изоляции проводников ○ Белый цвет
1/20	7 822 21	<b>Розетка двойная RJ 11 + RJ 45 кат. 5е - UTP</b> Автоматическое подключение с прокалыванием изоляции проводников ○ Белый цвет
1/20	7 822 28	<b>Розетка двойная информационная 2 x RJ 45 кат. 5е - UTP</b> Автоматическое подключение с прокалыванием изоляции проводников ○ Белый цвет
1/20	7 822 26	<b>Адаптер для 1 или 2 розеток RJ 45 Keystone</b> Для установки в адаптер использовать коннекторы RJ 45 Keystone Кат. № 6 327 03 (кат. 5е) и Кат. № 6 327 05 (кат. 6) ○ Белый цвет
30 30	6 327 03 6 327 05	<b>Коннекторы RJ 45 Keystone UTP</b> Для установки в адаптер Кат. № 7 822 26 Коннектор Keystone кат. 5е UTP Коннектор Keystone кат. 6е UTP
1/20 1/20 1/20	7 822 15 7 822 45 7 822 69	<b>Телевизионная розетка</b> 0 - 862 МГц, затухание ≤ 1.5 дБ Штекер Ø 9.52 мм. Топология каб. сети - «звезда» ○ Белый цвет
1/20 1/20	7 822 16 7 822 46	<b>Вывод кабеля</b> Поставляется с фиксатором кабеля ○ Белый цвет

Упак.	Кат. №	Выключатели и переключатели
1/20	7 822 00	Для подсветки / индикации использовать светодиодную лампу Кат. № 7 822 57 <b>Выключатель 10 АХ - 250 В~</b> ○ Белый цвет
1/20	7 822 04	<b>Переключатель на 2 напр. 10 АХ - 250 В~</b> ○ Белый цвет
1/20	7 822 02	<b>Выключатель двухклавишный 10 АХ - 250 В~</b> ○ Белый цвет
1/20	7 822 05	<b>Выключатель без фиксации (кнопка) 6 А - 250 В~</b> ○ Белый цвет
1/30	7 822 57	<b>Лампа светодиодная</b> Для подсветки / индикации 230 В - потребление 3,4 мА 
1/20	7 822 10	<b>Розетки без заземления 16 А - 250 В~</b> <b>Розетка 2К без шторок</b> ○ Белый цвет
1/10	7 822 12	<b>Розеточный блок 2 x 2К без шторок</b> Угол отв. 45°. Монтаж горизонт. или вертикал. ○ Белый цвет
1/20	7 822 11	<b>Розетки с заземлением 16 А - 250 В~</b> <b>Розетка 2К+3 без шторок</b> ○ Белый цвет
1/10	7 822 13	<b>Розеточный блок 2 x 2К+3 без шторок</b> Угол отв. 45°. Монтаж горизонт. или вертикал. ○ Белый цвет
1/20	7 822 20	<b>Розетка 2К+3 с защитными шторками</b> ○ Белый цвет
1/2	7 822 94	<b>Блоки установочные</b> до 4 постов ○ Белый цвет
1/2	7 822 96	до 6 постов ○ Белый цвет



## Quteo™ IP 20

розетка 2К + 3, выключатель, аксессуары



7 822 25



7 822 29

1/10	7 822 29	<p><b>Автоматический выключатель 20 А</b></p> <p>Для защиты и упр. системами вентиляции кондиционирования воздуха и др. С тепл. расцепителем, однополюсный 240 В / 380 В</p> <p> ○ Белый цвет</p>
1/10	7 822 25	<p><b>Адаптер для механизмов Mosaic™ 45x45</b></p> <p>Предназначен для установки механизмов серии Mosaic™ 45x45 в блоки Кат. № 7 822 94 / 96</p> <p> ○ Белый цвет</p>
1/20	7 822 95	<p><b>Заглушка 1 пост</b></p> <p>Закрывает резервное место для монтажа механизмов в блоках Кат. № 7 822 94 / 96</p> <p> ○ Белый цвет</p>
1/3	7 822 22	<p><b>Розетка 2К+3 32 А + Вилка 2К+3 32 А</b></p> <p>Комплект: розетка 32 А с защитными шторками + вилка 32 А с боковым кабельным вводом</p> <p>○ Белый цвет</p>
1/20	7 822 19	<p><b>Розетка для радиотрансляционной сети</b></p> <p>○ Белый цвет</p>

## СЕРИЯ ТХ<sup>3</sup>

### НАДЕЖНАЯ ЗАЩИТА



Серия ТХ<sup>3</sup> предназначена для жилых и административно-коммерческих объектов. Автоматические выключатели с тепловыми и электромагнитными расцепителями обеспечивают эффективную защиту от короткого замыкания и перегрузки. Выключатели дифференциального тока ВДТ (УЗО) осуществляют защиту человека от поражения электрическим током при прямом прикосновении к токоведущим частям, а также защиту от возгораний и пожаров вследствие повреждения изоляции, неисправности электропроводки и электрооборудования.

**QUTEO™**

СОВРЕМЕННЫЙ ФОРМАТ НАКЛАДНОГО МОНТАЖА

Более подробная информация об ассортименте электроустановочных изделий серии Quteo представлена в общем каталоге компании Legrand и в специализированном каталоге Quteo.

НОВАЯ СЕРИЯ ТХ<sup>3</sup>

НАДЕЖНАЯ ЗАЩИТА КОТОРОЙ МЫ ДОВЕРЯЕМ

Более подробная информация о продукции серии ТХ<sup>3</sup> представлена в общем каталоге компании Legrand и в специализированной брошюре ТХ<sup>3</sup>.

## РОССИЯ

### Владивосток

690012 Владивосток  
ул. Калинина, д. 42,  
корпус Литера 1, офис 323  
Тел.: (423) 261 49 70, (914) 705 41 64  
e-mail: bureau.vladivostok@legrand.ru

### Волгоград

400131 Волгоград,  
ул. Коммунистическая, д. 19Д, офис 528  
Тел.: (8442) 33 11 76  
e-mail: bureau.volgograd@legrand.ru

### Воронеж

394036 Воронеж,  
ул. Станкевича, д. 36, Бизнес центр «Форум»  
Тел.: (473) 228 08 85/91  
e-mail: bureau.voronej@legrand.ru

### Екатеринбург

620100 Екатеринбург,  
Сибирский тракт, д. 12, здание 7, офис 100  
Тел./факс: (343) 253 00 50  
e-mail: bureau.ekat@legrand.ru

### Иркутск

630049 Иркутск,  
ул. Ширямова, д. 2/4, офис 11  
Тел.: (3952) 50 08 49  
e-mail: bureau.irkutsk@legrand.ru

### Ижевск

426057 Ижевск, ул. Пушкинская, 223  
Тел.: (3412) 91 25 16  
e-mail: bureau.izhevsk@legrand.ru

### Казань

420124 Казань,  
ул. Сулеймановой, д. 7, офис 1  
Тел./факс: (843) 227 03 30 / 01 57  
e-mail: bureau.kazan@legrand.ru

### Кемерово

650000 Кемерово,  
ул. Карболитовская, 16 А, 4 этаж,  
офис № 403  
Тел.: (913) 128 22 72, (3842) 49 05 11  
e-mail: bureau.kemerovo@legrand.ru

### Краснодар

350049 Краснодар,  
ул. Атарбекова, д. 1/1, офис 10  
Тел.: (861) 220 09 69  
e-mail: bureau.krasnodar@legrand.ru

### Красноярск

660135 Красноярск,  
ул. Взлетная, дом 57, офис 9.3  
Тел.: (391) 270 23 32  
e-mail: bureau.krasnoyarsk@legrand.ru

### Нижний Новгород

603000 Нижний Новгород,  
ул. М. Горького, д. 117, Бизнес-Центр,  
офис 1111  
Тел./факс: (831) 278 57 06 / 08  
e-mail: bureau.nnov@legrand.ru

### Новосибирск

630112 Новосибирск,  
ул. Фрунзе, д. 242, офис 303  
Тел./факс: (383) 289 06 89  
e-mail: bureau.novosib@legrand.ru

### Омск

644043 Омск,  
ул. Кемеровская, д. 9, офис 106  
Тел./факс: (3812) 24 77 53  
e-mail: bureau.omsk@legrand.ru

### Пермь

614000 Пермь,  
ул. Максима Горького, д. 34, офис 416  
тел./факс: +7(342) 249-30-63  
e-mail: bureau.perm@legrand.ru

### Ростов-на-Дону

344000 Ростов-на-Дону  
пр. Буденновский, д. 60, офис 502  
Тел./факс: (863) 268 86 89  
e-mail: bureau.rostov@legrand.ru

### Самара

443010 Самара,  
ул. Советской Армии, д. 240Б, офис 1  
Тел./факс: (846) 276 76 63, 372 52 03  
e-mail: bureau.samara@legrand.ru

### Санкт-Петербург

197110 Санкт-Петербург,  
ул. Барочная, д. 10, корп. 1, офис «Legrand»  
Тел./факс: (812) 336 86 76  
e-mail: bureau.stpet@legrand.ru

### Саратов

410019 Саратов,  
ул. Танкистов, д. 37, офис 5а-15,  
Тел./факс: (8452) 30 93 58  
e-mail: bureau.saratov@legrand.ru

### Сочи

354000 Сочи,  
пер. Виноградный д. 2А, офис 5  
Тел.: (918) 105 06 36  
e-mail: bureau.sochi@legrand.ru

### Уфа

450000 Уфа,  
ул. Кирова, д. 1, офис 205  
Тел./факс: (3472) 72 56 89  
e-mail: bureau.ufa@legrand.ru

### Хабаровск

880030 Хабаровск,  
ул. Павловича, д. 13А, офис 1  
офис «Legrand»  
Тел.: (4212) 41 13 40  
e-mail: bureau.khab@legrand.ru

### Челябинск

454091 Челябинск,  
ул. Елькина, д. 45а, офис 1301  
Тел./факс: (351) 247 50 94  
e-mail: bureau.chelyabinsk@legrand.ru

## АЗЕРБАЙДЖАН

### Баку

AZ 1072 Баку,  
ул. Короглу Рахимова, д. 13а,  
офис «Legrand»  
Тел.: (994 50) 225 88 10  
e-mail: bureau.baku@legrandelectric.com

## БЕЛАРУСЬ

### Минск

220036 Минск,  
Домашевский переулок, д. 9,  
подъезд 2, офис 4  
Тел.: (375) 17 205 04 78  
Факс: (375) 17 205 04 79  
e-mail: bureau.minsk@legrandelectric.com

## КАЗАХСТАН

### Алматы

050026 Алматы, ул. Ауэзова, д. 14А,  
БЦ «Берекет», 15-ый этаж  
Тел./факс: (727) 323 65 20/22  
e-mail: bureau.almaty@legrandelectric.com

### Астана

010000 Астана, ул. Ташенова, 27  
БЦ «Квант», офис 415  
Тел.: (7172) 57 15 51/52/53/54/56  
Факс: (7172) 68 20 49  
e-mail: bureau.astana@legrandelectric.com

### Атырау

060011 Атырау, ул. Гагарина 107, офис 105  
Тел./факс: (7122) 30 32 30  
e-mail: bureau.atyrau@legrandelectric.com

## УЗБЕКИСТАН

### Ташкент

100070 Ташкент,  
ул. Шота Руставели, стр. 41, офис 509  
Тел.: (998 71) 148 09 48, 148 09 49, 238 99 48  
Факс: (998 71) 148 09 47, 238 99 47  
e-mail: bureau.tashkent@legrandelectric.com

## УКРАИНА

### Киев

04080 Киев,  
ул. Туровская, д. 31  
Тел.: (38) 044 351 12 00  
Факс: (38) 044 351 12 15  
e-mail: office.kiev@legrand.ua

### СЛЕДИТЕ ЗА НАШИМИ НОВОСТЯМИ


@ сайт: [www.legrand.ru](http://www.legrand.ru)

 <http://www.youtube.com/LegrandtvRussia>



### Представительство в России

ООО «Фирэлэк», 107023 Москва,  
ул. Малая Семеновская, д. 9, стр. 12  
Тел.: +7 495 660 75 50/60  
Факс: +7 495 660 75 61  
e-mail: bureau.moscou@legrand.ru  
[www.legrand.ru](http://www.legrand.ru)

	<b>Служба информационной поддержки Группы Легранд</b>	
	Для звонков из Москвы: <b>+7 (495) 660 75 54</b>	Для звонков из РФ бесплатно: <b>8 (800) 700 75 54</b>